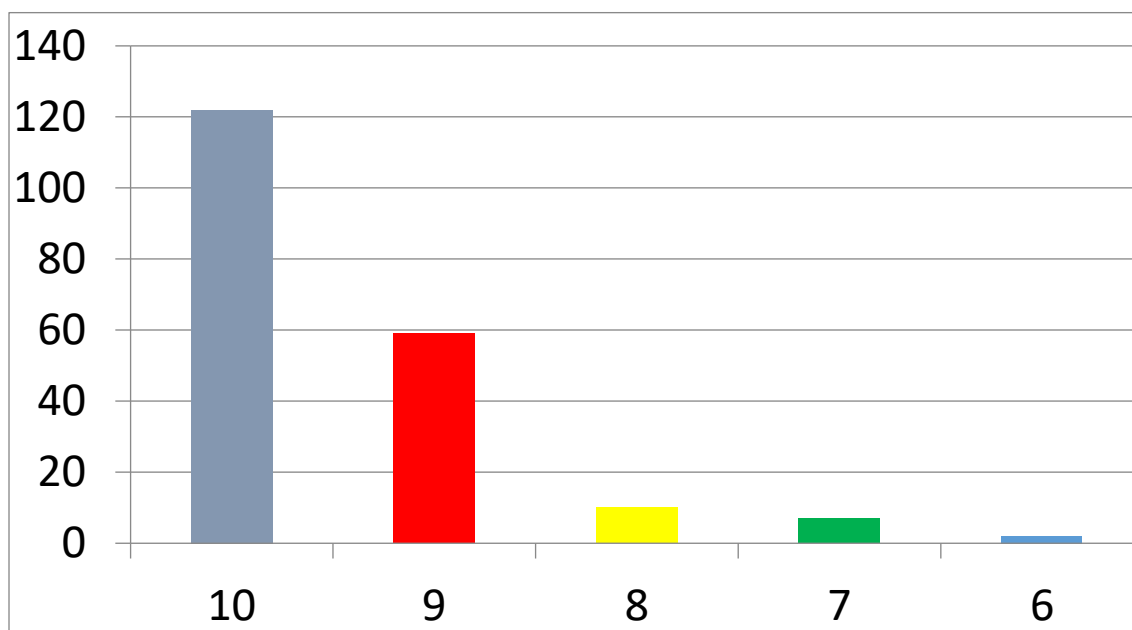


POLICLÍNICA DR. SEBASTIÃO LIMEIRA GUEDES

Janeiro 2026

NPS: 84 PARTICIPANTES: 195

EM UMA ESCALA DE 0 A 10, QUAL A PROBABILIDADE DE VOCÊ RECOMENDAR O SERVIÇO A UM AMIGO OU FAMILIAR?



Das notas atribuídas:

- 2,0% (4) dos entrevistados atribuíram nota 6.
- 3,0% (5) dos entrevistados atribuíram nota 7.
- 9,0% (18) dos entrevistados atribuíram nota 8.
- 23,0% (45) dos entrevistados atribuíram nota 9.

63,0% (123) dos entrevistados atribuíram nota 10.

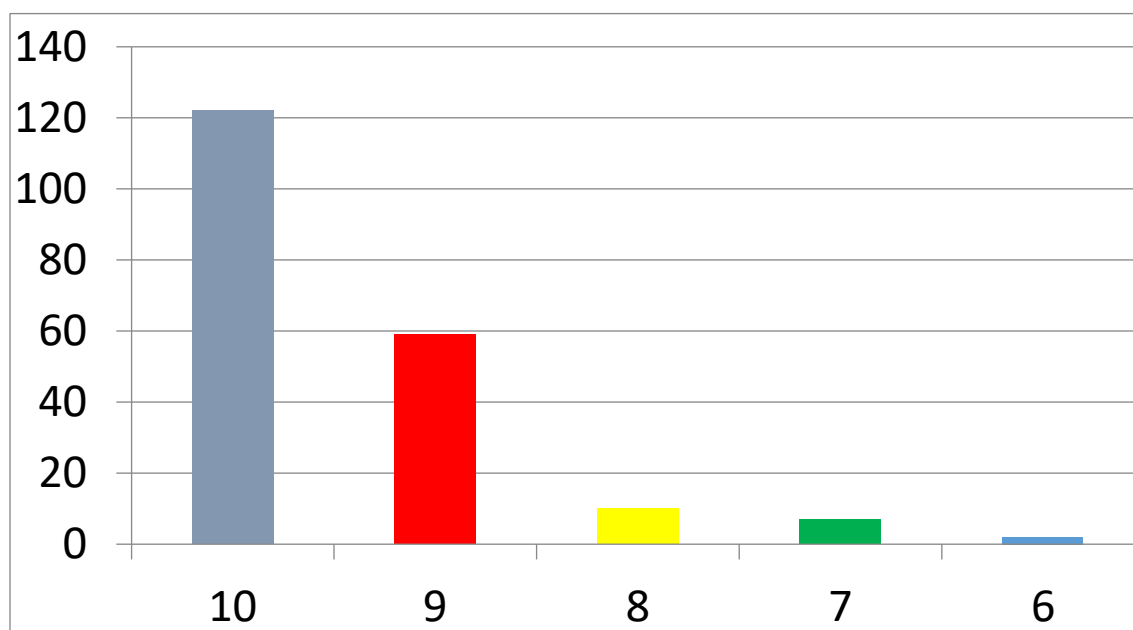


POLICLÍNICA DR. SEBASTIÃO LIMEIRA GUEDES

Fevereiro 2026

NPS: 87 PARTICIPANTES: 199

EM UMA ESCALA DE 0 A 10, QUAL A PROBABILIDADE DE VOCÊ RECOMENDAR O SERVIÇO A UM AMIGO OU FAMILIAR?



Das notas atribuídas:

1,0% (2) dos entrevistados atribuíram nota 6.

3,0% (7) dos entrevistados atribuíram nota 7.

5,0% (10) dos entrevistados atribuíram nota 8.
30,0% (59) dos entrevistados atribuíram nota 9.
61,0% (122) dos entrevistados atribuíram nota 10.

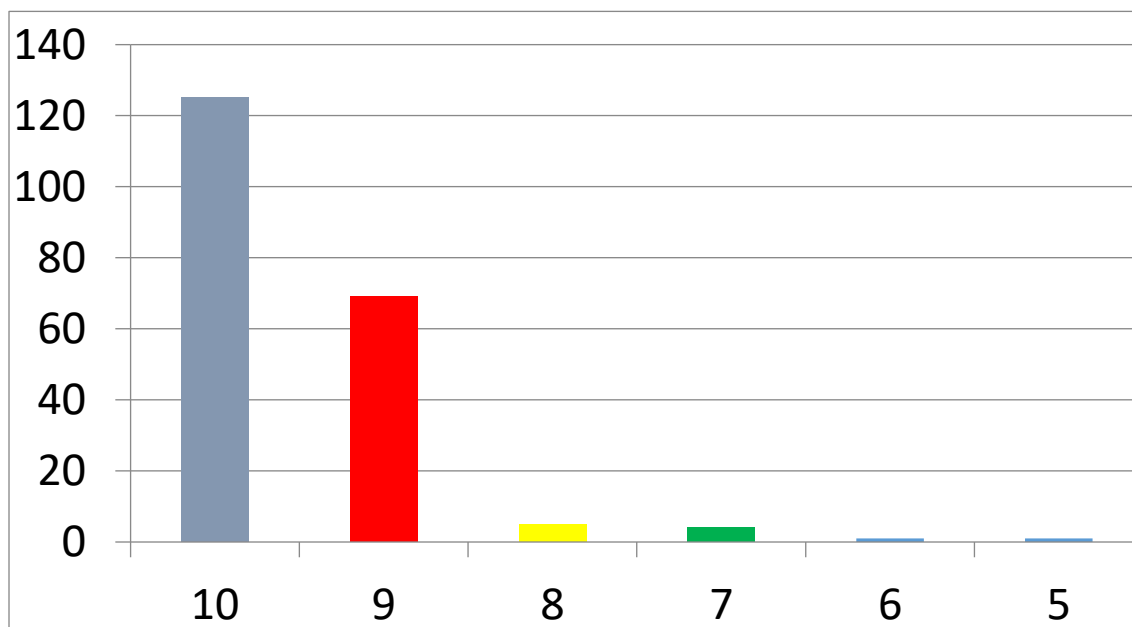


POLICLÍNICA DR. SEBASTIÃO LIMEIRA GUEDES

Março 2026

NPS: 92 PARTICIPANTES: 205

EM UMA ESCALA DE 0 A 10, QUAL A PROBABILIDADE DE VOCÊ RECOMENDAR O SERVIÇO A UM AMIGO OU FAMILIAR?



Das notas atribuídas:

1,0% (1) dos entrevistados atribuíram nota 5.
1,0% (1) dos entrevistados atribuíram nota 6.

- 2,0% (4) dos entrevistados atribuíram nota 7.
- 2,0% (5) dos entrevistados atribuíram nota 8.
- 34,0% (69) dos entrevistados atribuíram nota 9.
- 60,0% (125) dos entrevistados atribuíram nota 10.

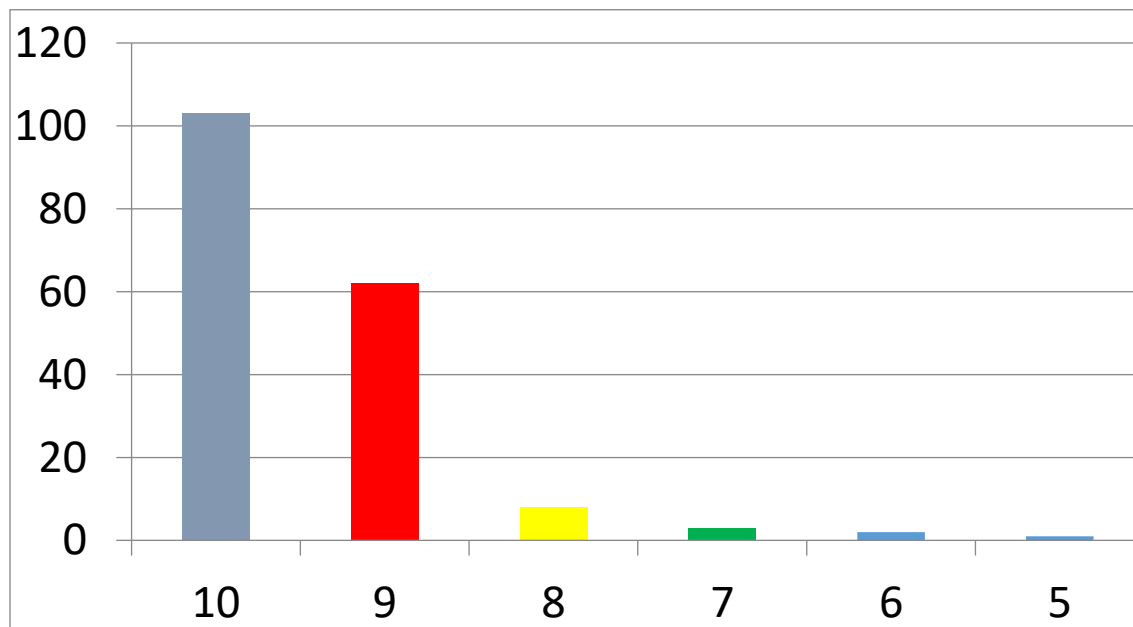


POLICLÍNICA DR. SEBASTIÃO LIMEIRA GUEDES

Abril 2026

NPS: 90 PARTICIPANTES: 179

EM UMA ESCALA DE 0 A 10, QUAL A PROBABILIDADE DE VOCÊ RECOMENDAR O SERVIÇO A UM AMIGO OU FAMILIAR?



Das notas atribuídas:

- 1,0% (1) dos entrevistados atribuíram nota 5.
- 1,0% (2) dos entrevistados atribuíram nota 6.

- 2,0% (3) dos entrevistados atribuíram nota 7.
- 4,0% (8) dos entrevistados atribuíram nota 8.
- 35,0% (62) dos entrevistados atribuíram nota 9.
- 57,0% (103) dos entrevistados atribuíram nota 10.

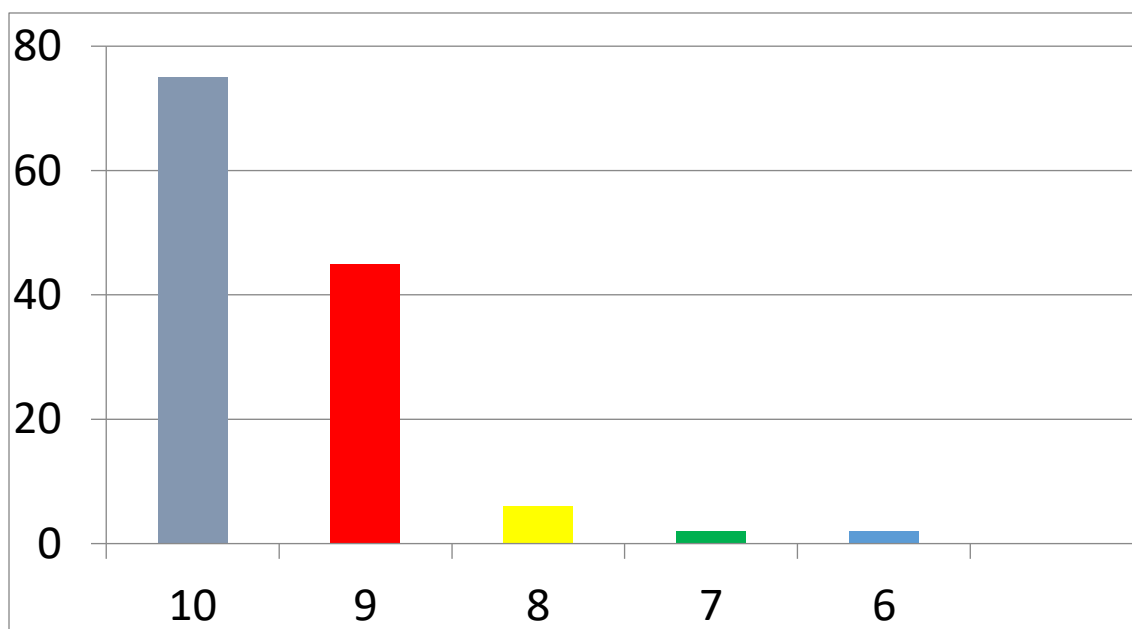


POLICLÍNICA DR. SEBASTIÃO LIMEIRA GUEDES

Maio 2026

NPS: 84 PARTICIPANTES: 132

EM UMA ESCALA DE 0 A 10, QUAL A PROBABILIDADE DE VOCÊ RECOMENDAR O SERVIÇO A UM AMIGO OU FAMILIAR?



Das notas atribuídas:

- 3,0% (4) dos entrevistados atribuíram nota 6.

1,0% (2) dos entrevistados atribuíram nota 7.
5,0% (6) dos entrevistados atribuíram nota 8.
34,0% (45) dos entrevistados atribuíram nota 9.
57,0% (75) dos entrevistados atribuíram nota 10.