

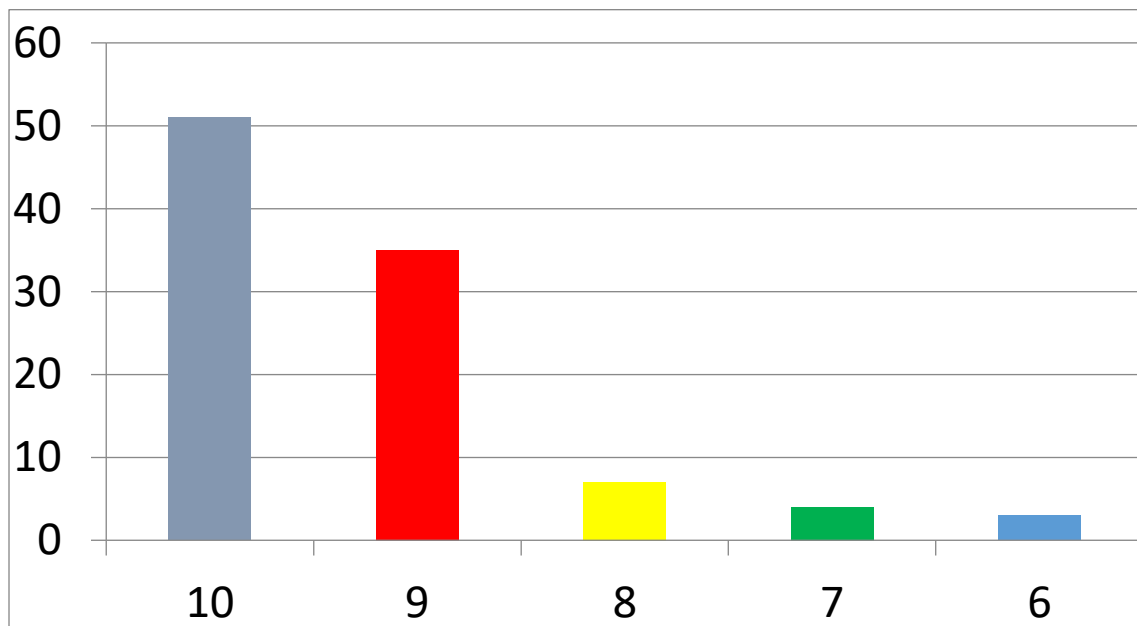


**CENTRO DE ESPECIALIDADES ODONTOLÓGICAS EDUARDO PEIXOTO  
DE MEDEIROS**

**Janeiro 2026**

**NPS: 83 PARTICIPANTES: 100**

**EM UMA ESCALA DE 0 A 10, QUAL A PROBABILIDADE DE  
VOCÊ RECOMENDAR O SERVIÇO A UM AMIGO OU  
FAMILIAR?**



Das notas atribuídas:

- 3,0% (3) dos entrevistados atribuíram nota 6.
- 4,0% (4) dos entrevistados atribuíram nota 7.
- 7,0% (7) dos entrevistados atribuíram nota 8.
- 35,0% (35) dos entrevistados atribuíram nota 9.

51,0% (51) dos entrevistados atribuíram nota 10.



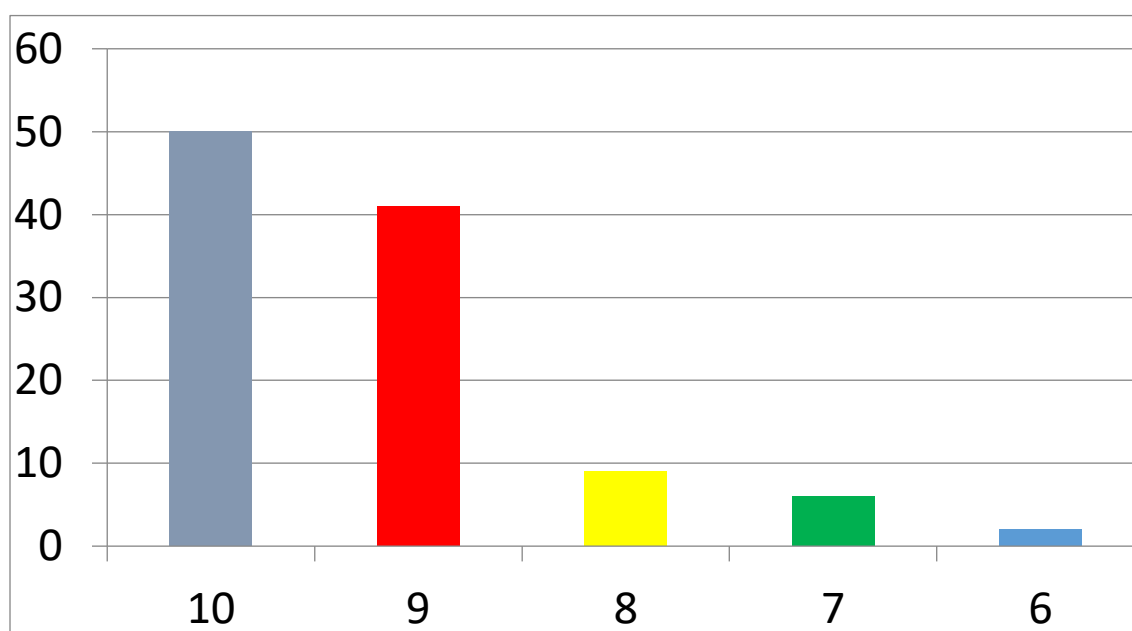
**CEO**  
CENTRO DE ESPECIALIDADES ODONTOLÓGICAS  
EDUARDO PEIXOTO DE MEDEIROS  
CONSÓRCIO PÚBLICO DE SAÚDE DA MICRORREGIÃO DE ICÓ - CPSMIC

**CENTRO DE ESPECIALIDADES ODONTOLÓGICAS EDUARDO PEIXOTO  
DE MEDEIROS**

**Fevereiro 2026**

**NPS: 82 PARTICIPANTES: 108**

**EM UMA ESCALA DE 0 A 10, QUAL A PROBABILIDADE DE  
VOCÊ RECOMENDAR O SERVIÇO A UM AMIGO OU  
FAMILIAR?**



Das notas atribuídas:

2,0% (2) dos entrevistados atribuíram nota 6.

6,0% (6) dos entrevistados atribuíram nota 7.

8,0% (9) dos entrevistados atribuíram nota 8.

38,0% (41) dos entrevistados atribuíram nota 9.

46,0% (50) dos entrevistados atribuíram nota 10.



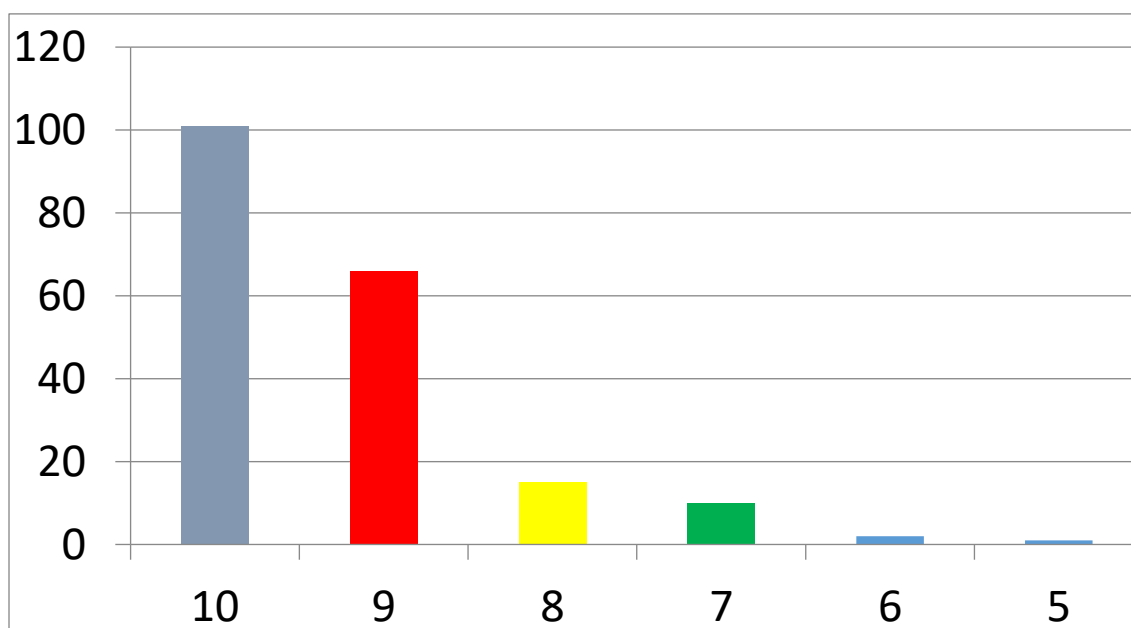
**CEO**  
CENTRO DE ESPECIALIDADES ODONTOLÓGICAS  
EDUARDO PEIXOTO DE MEDEIROS  
CONSÓRCIO PÚBLICO DE SAÚDE DA MICRORREGIÃO DE ICÓ - CPSMIC

## CENTRO DE ESPECIALIDADES ODONTOLÓGICAS EDUARDO PEIXOTO DE MEDEIROS

Março 2026

# NPS: 84 PARTICIPANTES: 195

EM UMA ESCALA DE 0 A 10, QUAL A PROBABILIDADE DE VOCÊ RECOMENDAR O SERVIÇO A UM AMIGO OU FAMILIAR?



Das notas atribuídas:

1,0% (1) dos entrevistados atribuíram nota 5.

1,0% (2) dos entrevistados atribuíram nota 6.

5,0% (10) dos entrevistados atribuíram nota 7.

7,0% (15) dos entrevistados atribuíram nota 8.  
34,0% (66) dos entrevistados atribuíram nota 9.  
52,0% (101) dos entrevistados atribuíram nota 10.



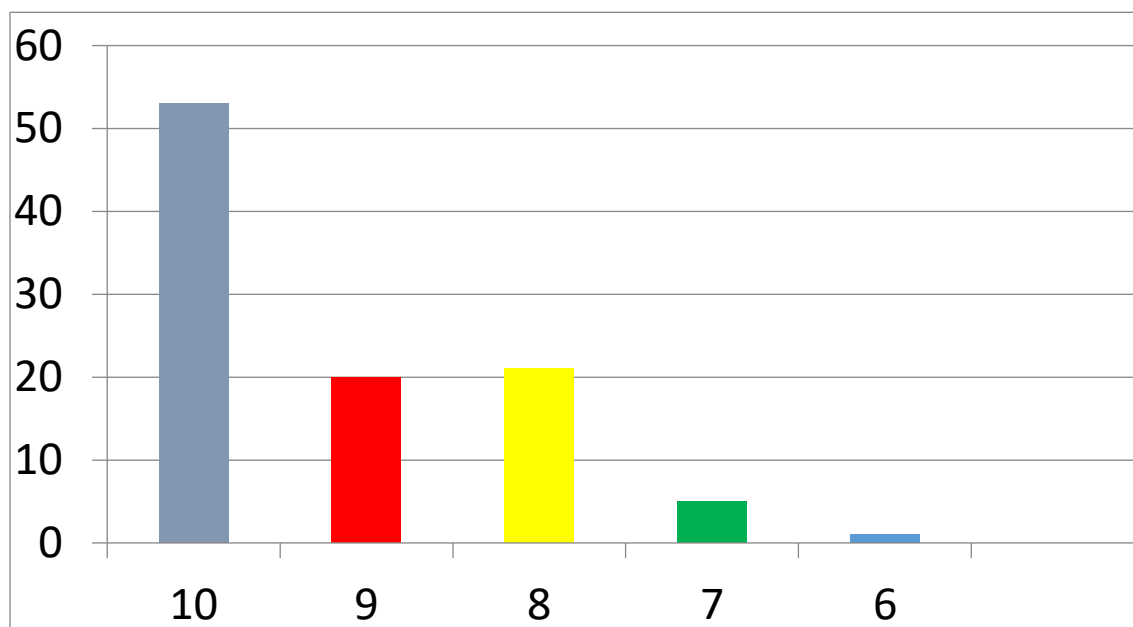
**CEO**  
CENTRO DE ESPECIALIDADES ODONTOLÓGICAS  
EDUARDO PEIXOTO DE MEDEIROS  
CONSÓRCIO PÚBLICO DE SAÚDE DA MICRORREGIÃO DE ICÓ - CPSMIC

## CENTRO DE ESPECIALIDADES ODONTOLÓGICAS EDUARDO PEIXOTO DE MEDEIROS

Abril 2026

# NPS: 81 PARTICIPANTES: 101

EM UMA ESCALA DE 0 A 10, QUAL A PROBABILIDADE DE VOCÊ RECOMENDAR O SERVIÇO A UM AMIGO OU FAMILIAR?



Das notas atribuídas:

1,0% (1) dos entrevistados atribuíram nota 6.

5,0% (5) dos entrevistados atribuíram nota 7.

21,0% (21) dos entrevistados atribuíram nota 8.

20,0% (20) dos entrevistados atribuíram nota 9.

53,0% (53) dos entrevistados atribuíram nota 10.



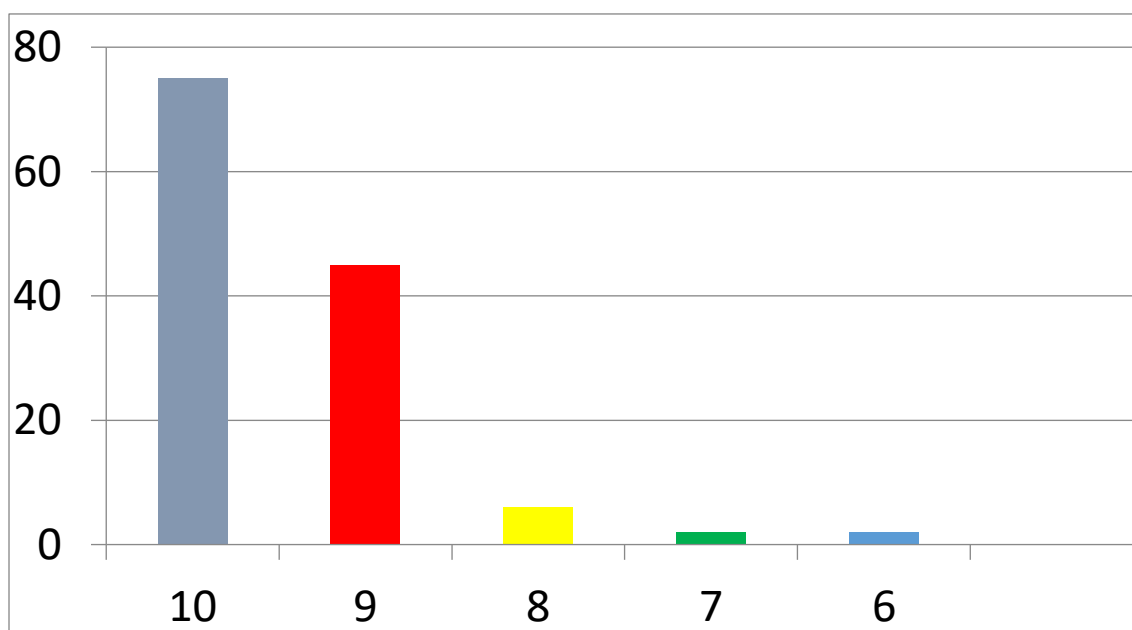
**CEO**  
CENTRO DE ESPECIALIDADES ODONTOLÓGICAS  
EDUARDO PEIXOTO DE MEDEIROS  
CONSÓRCIO PÚBLICO DE SAÚDE DA MICRORREGIÃO DE ICÓ - CPSMIC

## CENTRO DE ESPECIALIDADES ODONTOLÓGICAS EDUARDO PEIXOTO DE MEDEIROS

Maio 2026

# NPS: 84 PARTICIPANTES: 116

EM UMA ESCALA DE 0 A 10, QUAL A PROBABILIDADE DE VOCÊ RECOMENDAR O SERVIÇO A UM AMIGO OU FAMILIAR?



Das notas atribuídas:

2,0% (2) dos entrevistados atribuíram nota 6.  
4,0% (5) dos entrevistados atribuíram nota 7.  
9,0% (11) dos entrevistados atribuíram nota 8.  
20,0% (24) dos entrevistados atribuíram nota 9.  
65,0% (76) dos entrevistados atribuíram nota 10.