

## **CONSÓRCIO PÚBLICO DE SAÚDE DA MICRORREGIÃO DE ICÓ**



## **RELATÓRIO DE INFORMAÇÕES GERENCIAIS**

### **CENTRO DE ESPECIALIDADES ODONTOLÓGICAS REGIONAL DE ICÓ**

### **EDUARDO PEIXOTO DE MEDEIROS – CEO**

**Período: JANEIRO 2026**

## INTRODUÇÃO

A Política Nacional de Saúde Bucal, intitulada Brasil Sorridente, propicia a ampliação e a qualificação da Atenção Especializada em Saúde Bucal, através de uma de suas principais linhas de atuação, com a implantação dos Centros de Especialidades Odontológicas (CEO). Os Centros de Especialidades Odontológicas (CEO) propiciam a continuidade do cuidado em saúde bucal realizado pela rede de Atenção Básica e, nos municípios com Estratégia de Saúde da Família, da Equipe de Saúde Bucal (ESB).

## O QUE É CEO

Centro de Especialidades Odontológicas (CEO) são estabelecimentos de saúde, participantes do Cadastro Nacional de Estabelecimentos de Saúde - CNES, classificadas como Clínica Especializada ou Ambulatório de Especialidade. Os Centros de especialidades Odontológicas é o centro de referência para a realização desses atendimentos mais graves, como tratamento de canal, de gengiva, cirurgias, extrações de siso, próteses e atendimento para portadores de necessidades especiais.

## **CLINICAS ESPECIALIZADAS**

- CIRURGIA BUCO-MAXILO
- ENDODONTIA
- ORTODONTIA
- PACIENTES COM NECESSIDADES ESPECIAIS
- PERIODONTIA
- PROTESE DENTARIA
- RADIOLOGIA

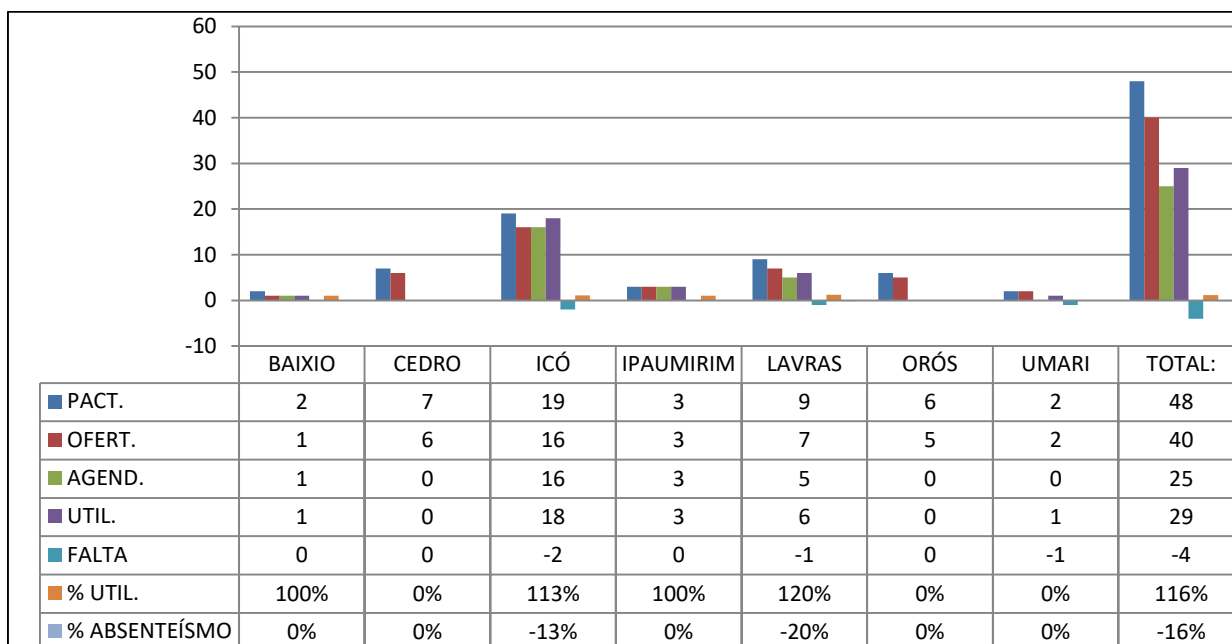
## **SERVIÇOS OFERECIDOS**

- RAIO-X
- REALIZAÇÃO DE BIOPSIA
- APARELHOS ORTOPEDICOS BUCAIS
- LABORATORIO DE PROTESE
- ANALISE CEFALOMETRICA

## QUANTIDADE DE CONSULTAS PACTUADAS, OFERTADAS, AGENDADAS E UTILIZADAS POR ESPECIALIDADE DE CADA MUNICÍPIO DO MÊS DE JANEIRO DE 2026

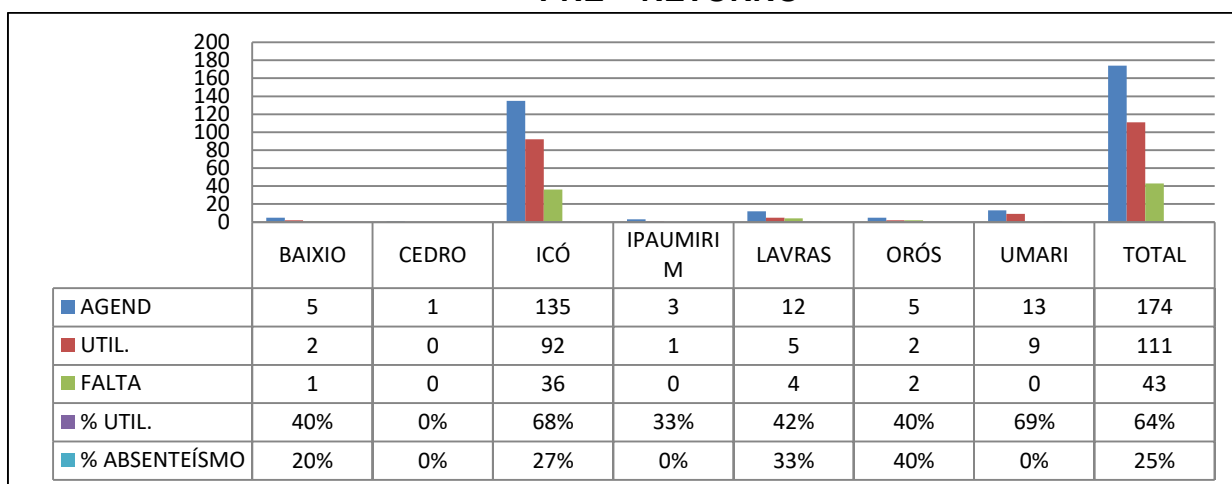
### 1. Número e percentual de consultas de 1ª(primeira vez) e retorno, pactuadas, ofertadas, agendadas e confirmadas, na especialidade de PNE:

#### PNE – 1ª VEZ



FONTE: Relatório Gerencial CEO/FASTMEDIC  
\*ano de 2026

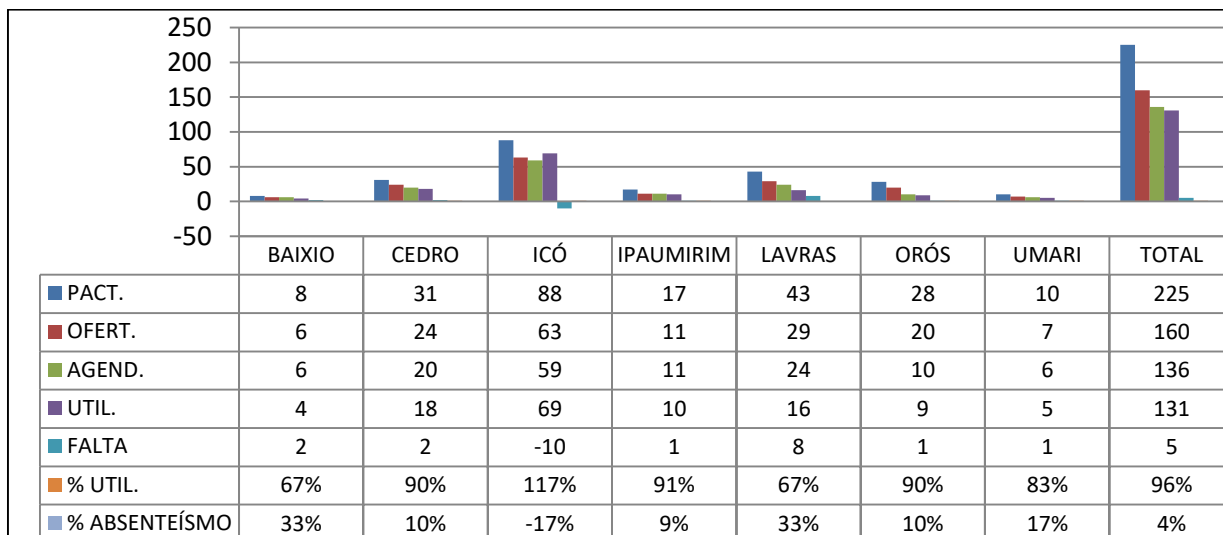
#### PNE – RETORNO



FONTE: Relatório Gerencial CEO/SIGES  
\*ano de 2026

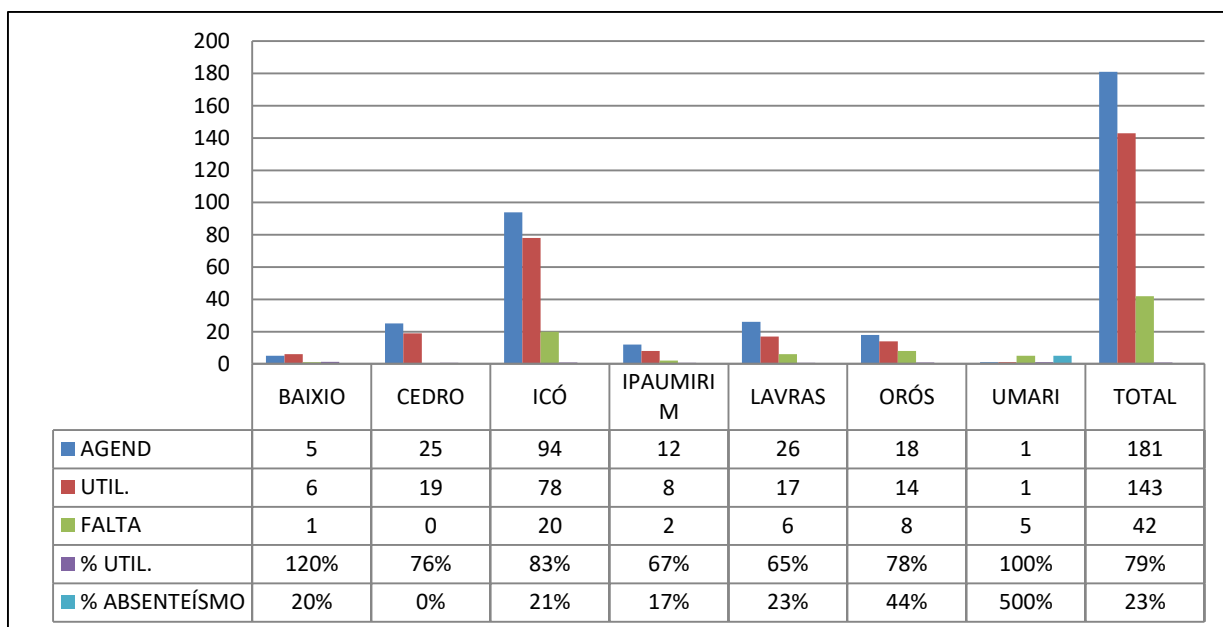
2. Número e percentual de consultas de 1ª(primeira vez) e retorno, pactuadas, ofertadas, agendadas e confirmadas, de cada município, na especialidade de Endodontia:

**ENDODONTIA – 1ª VEZ**



FONTE: Relatório Gerencial CEO/FASTMEDIC  
\*ano de 2026

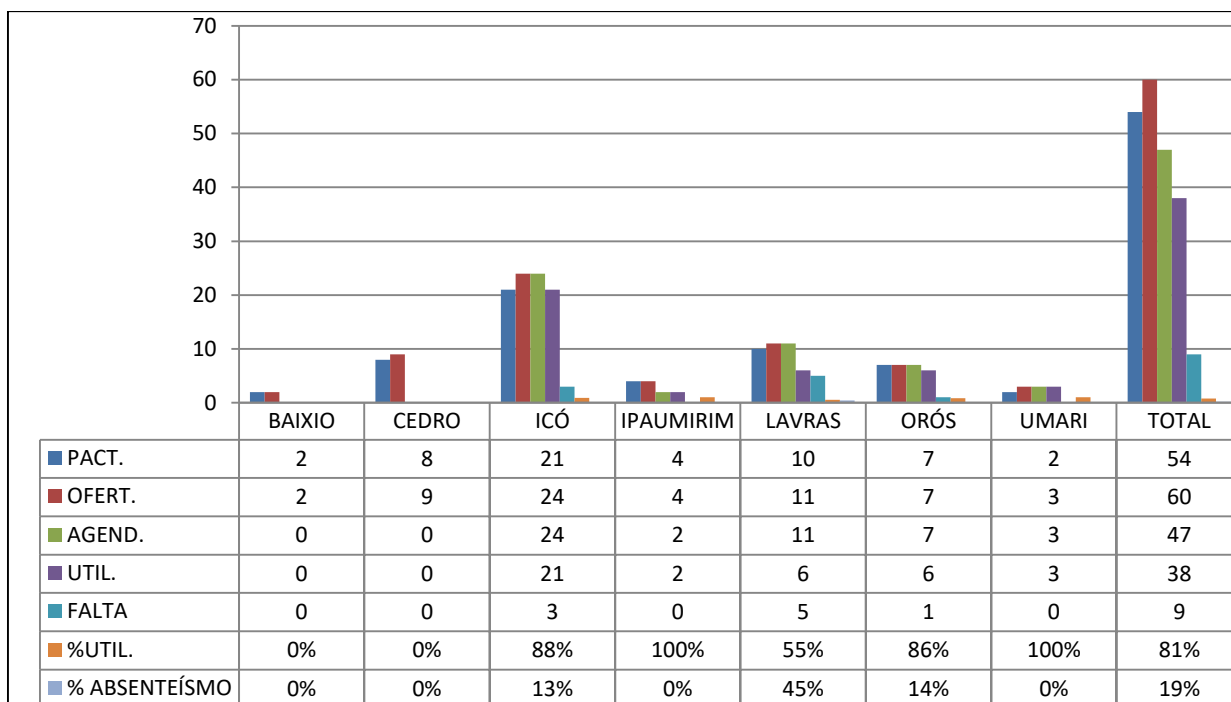
**ENDODONTIA – RETORNO**



FONTE: Relatório Gerencial CEO/SIGES  
\*ano de 2026

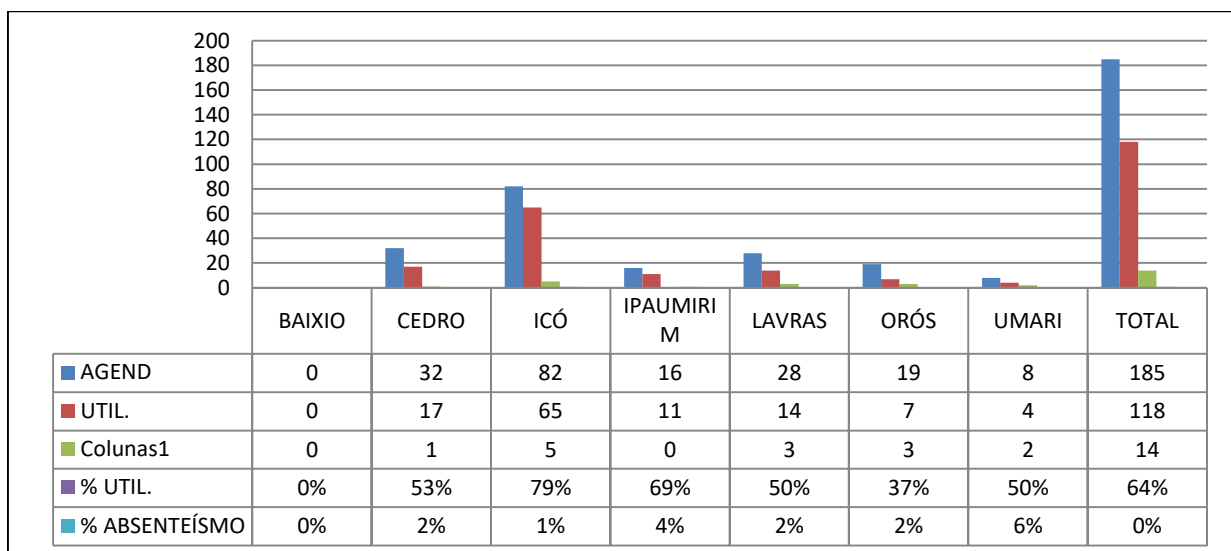
3. Número e percentual de consultas de 1ª(primeira vez) e retorno, pactuadas, ofertadas, agendadas e confirmadas, de cada município, na especialidade de Prótese:

**PRÓTESE – 1ª VEZ**



FONTE: Relatório Gerencial do CEO/FASTMEDIC  
\*ano de 2026

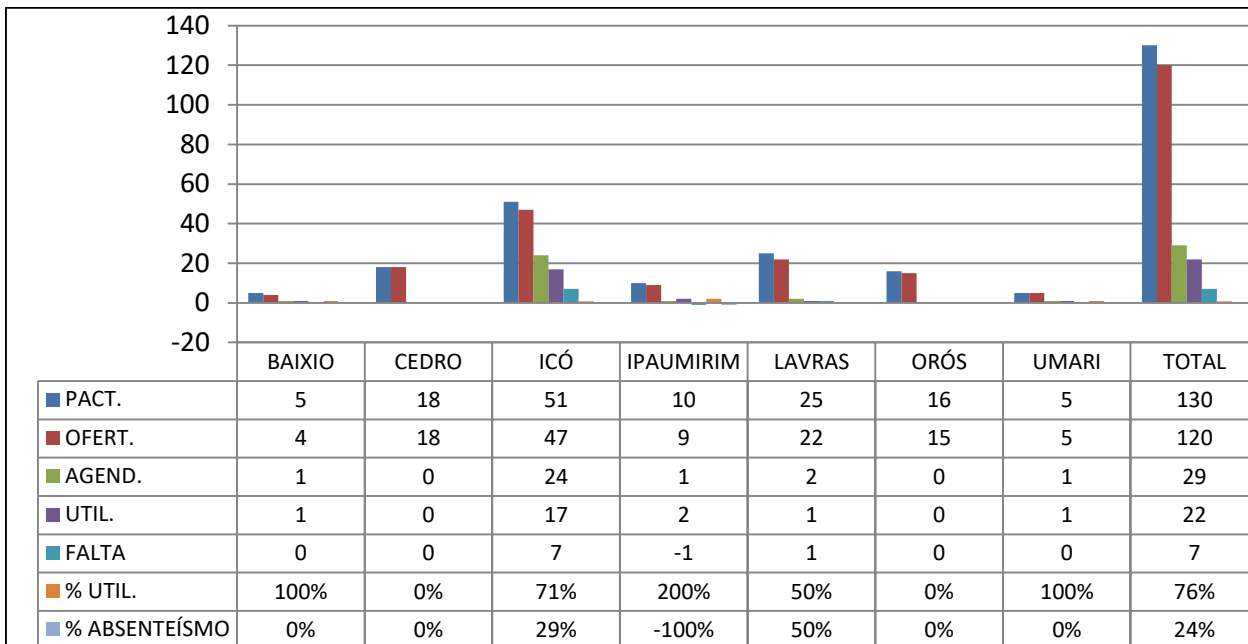
**PRÓTESE – RETORNO**



FONTE: Relatório Gerencial CEO/SIGES  
\*ano de 2026

4. Número e percentual de consultas de 1ª(primeira vez) e retorno, pactuadas, ofertadas, agendadas e confirmadas, de cada município, na especialidade de Periodontia:

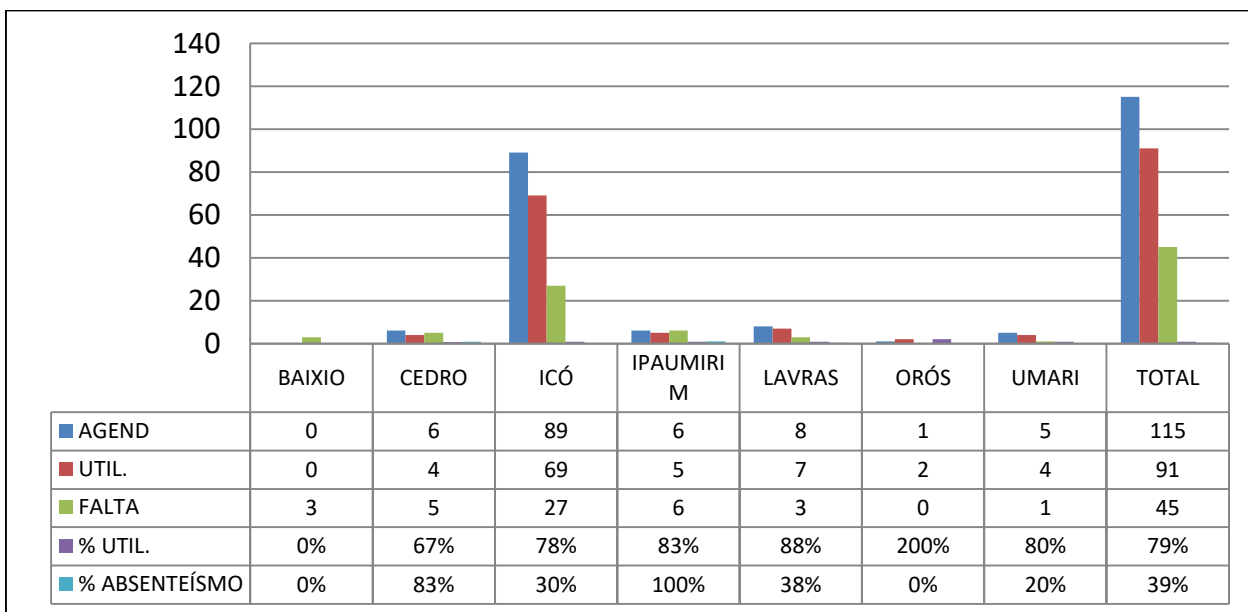
**PERIODONTIA – 1ª VEZ**



FONTE: Relatório Gerencial do CEO/FASTMEDIC

\*ano de 2026

**PERIODONTIA – RETORNO**

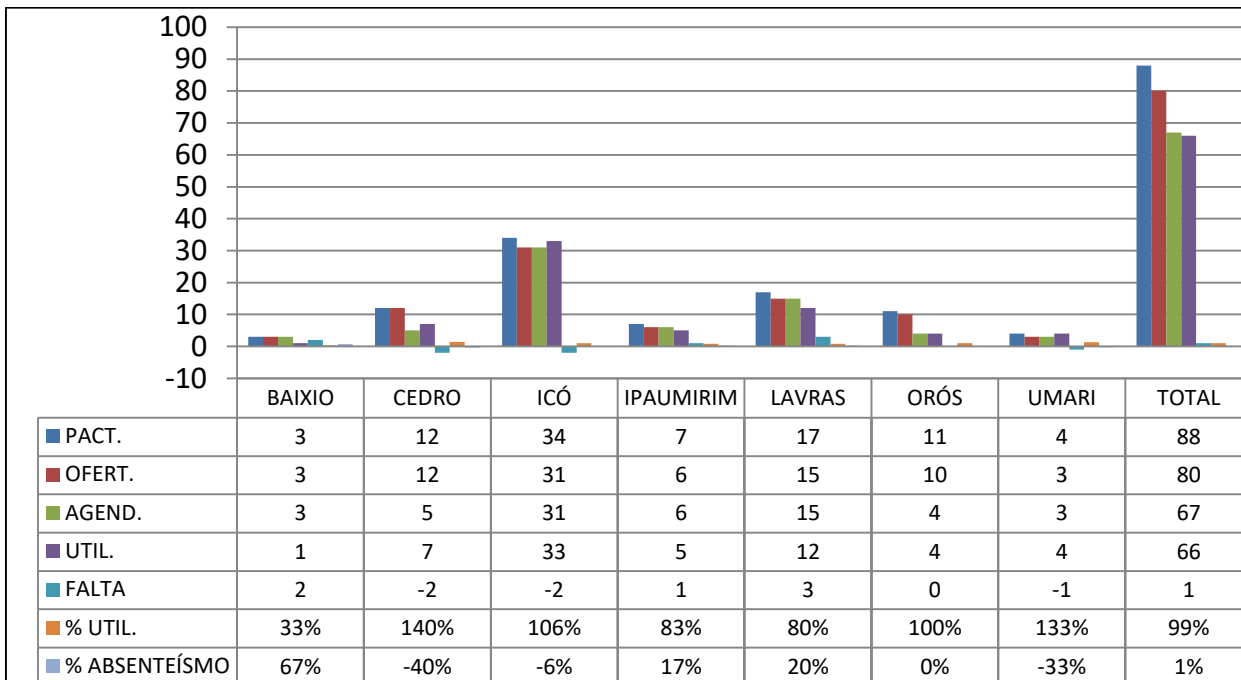


FONTE: Relatório Gerencial CEO/SIGES

\*ano de 2026

5. Número e percentual de consultas de 1ª(primeira vez) e retorno, pactuadas, ofertadas, agendadas e confirmadas, de cada município, na especialidade de Cirurgia:

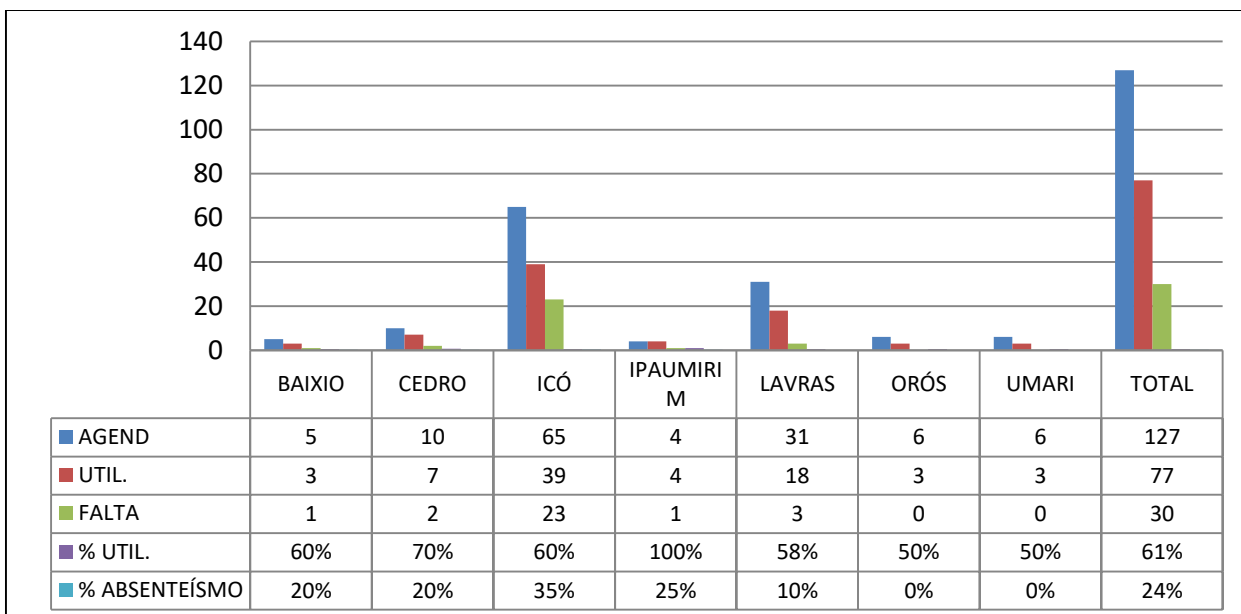
**CIRURGIA – 1ª VEZ**



FONTE: Relatório Gerencial do CEO/FASTMEDIC

\*ano de 2026

**CIRURGIA – RETORNO**

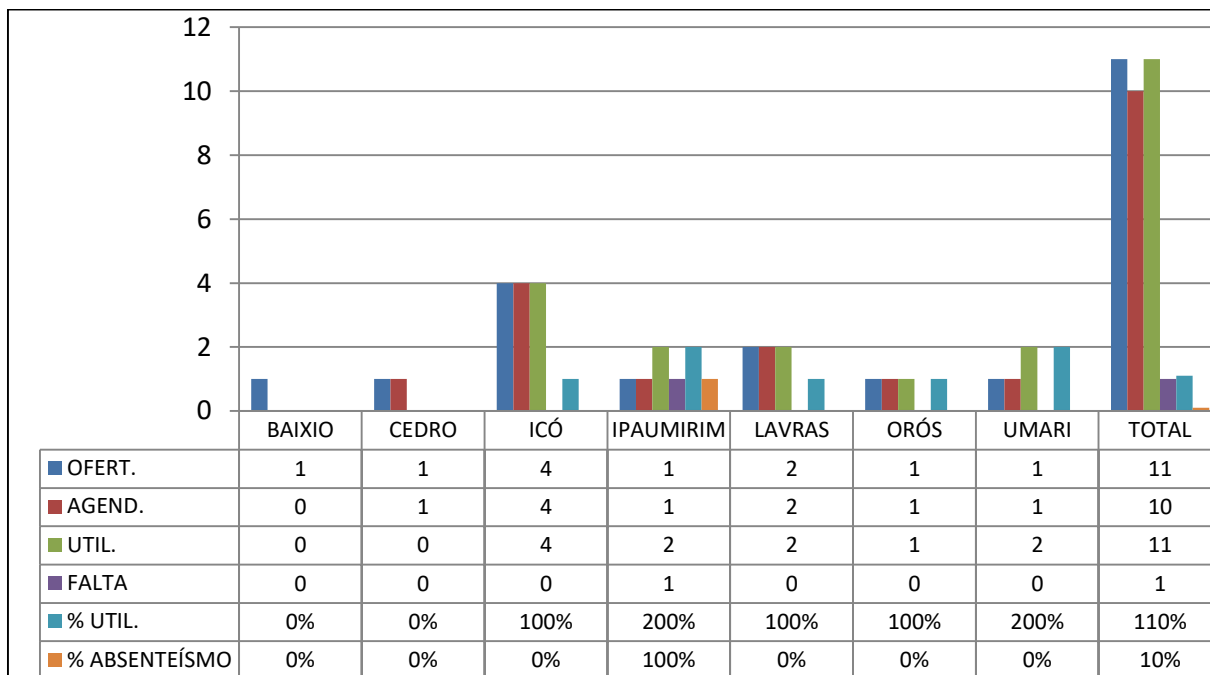


FONTE: Relatório Gerencial CEO/SIGES

\*ano de 2026

**6. Número e percentual de consultas de 1ª(primeira vez) e retorno, pactuadas, ofertadas, agendadas e confirmadas, de cada município, na especialidade de Ortodontia:**

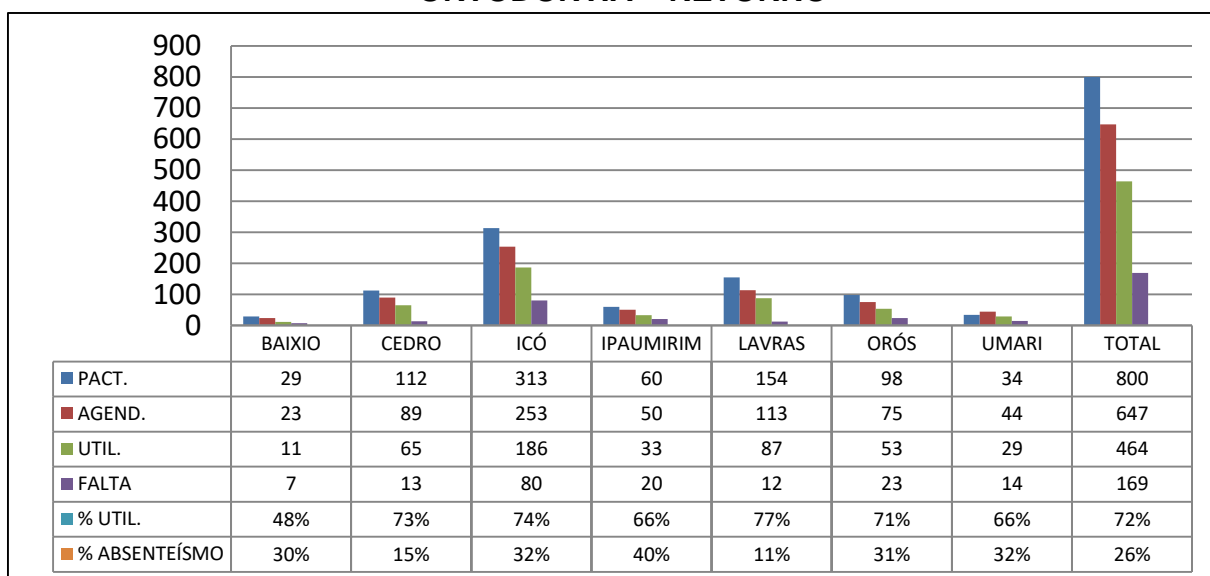
**ORTODONTIA – 1ª VEZ**



FONTE: Relatório Gerencial do CEO/SIGES

\*ano de 2026

**ORTODONTIA – RETORNO**

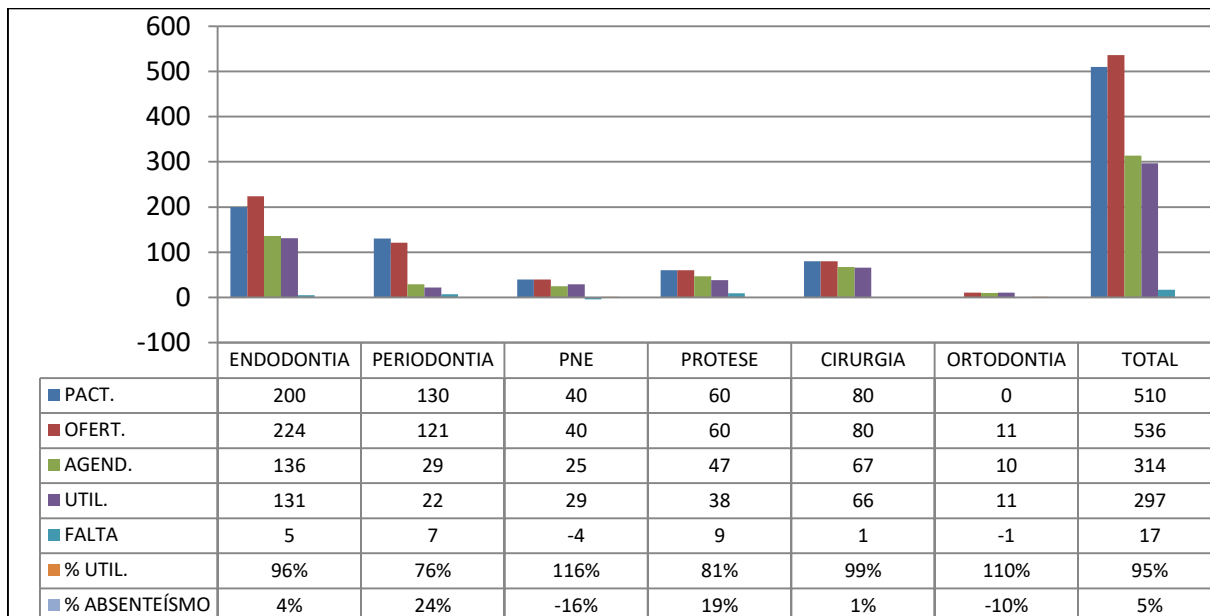


FONTE: Relatório Gerencial CEO/SIGES

\*ano de 2026

**7. Número e percentual de consultas de 1ª(primeira vez) e retorno, de todos os municípios por especialidade:**

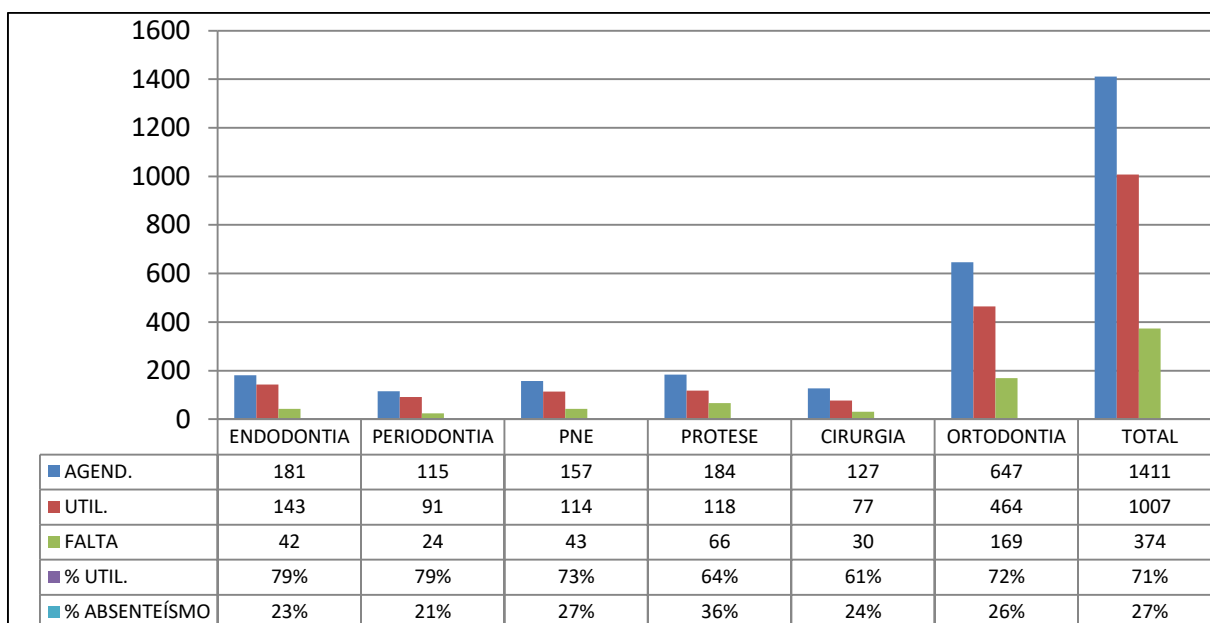
**PRIMEIRA VEZ**



FONTE: Relatório Gerencial CEO/FASTMEDIC

\*ano de 2026

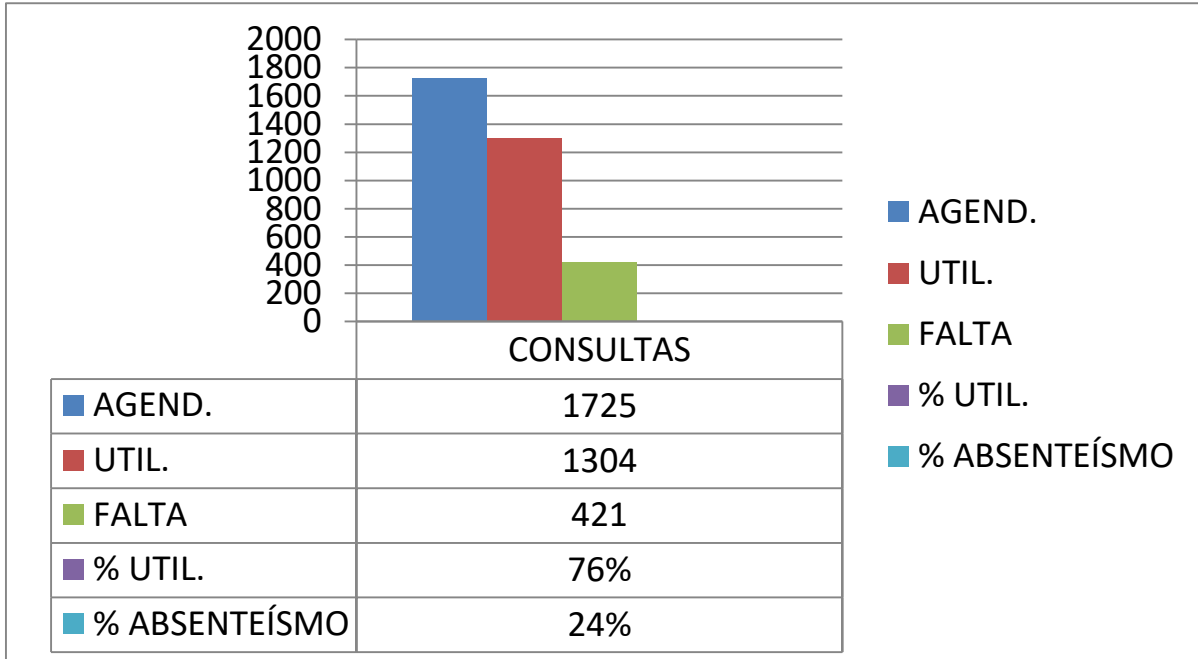
**RETORNO**



FONTE: Relatório Gerencial CEO/SIGES

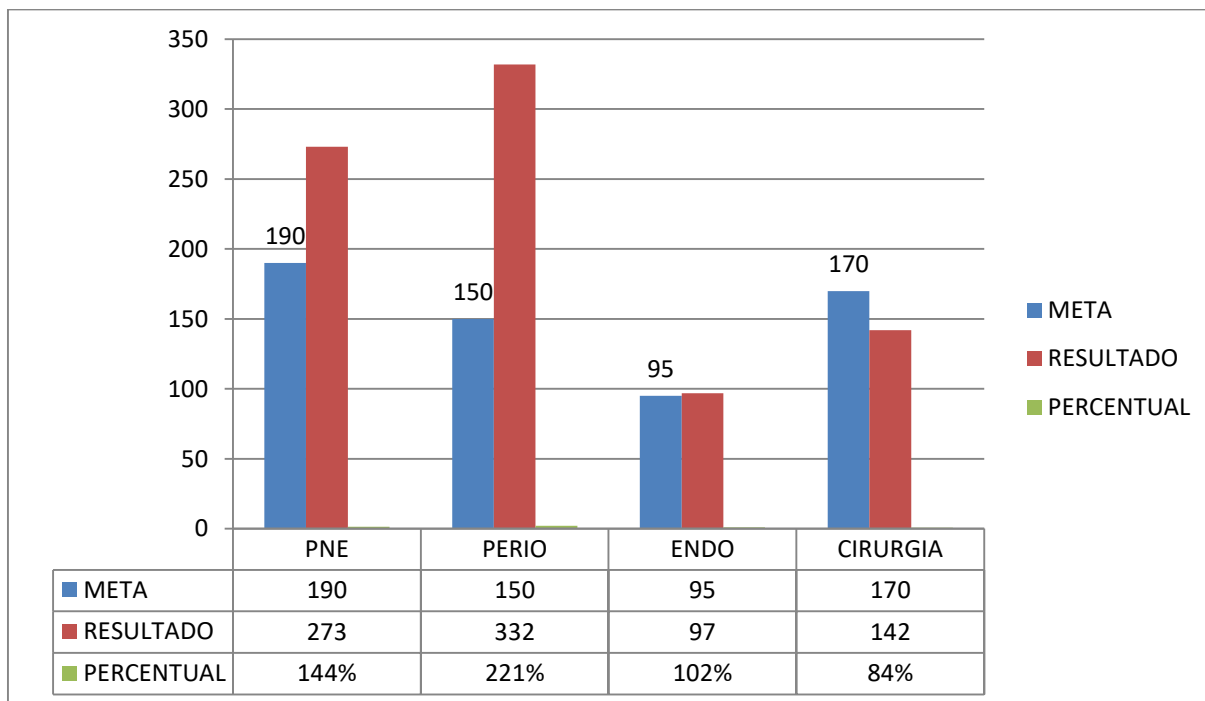
\*ano de 2026

**8. Número e percentual de consultas de todas as especialidades (primeira vez e retornos), ofertadas e confirmadas de todos os municípios:**



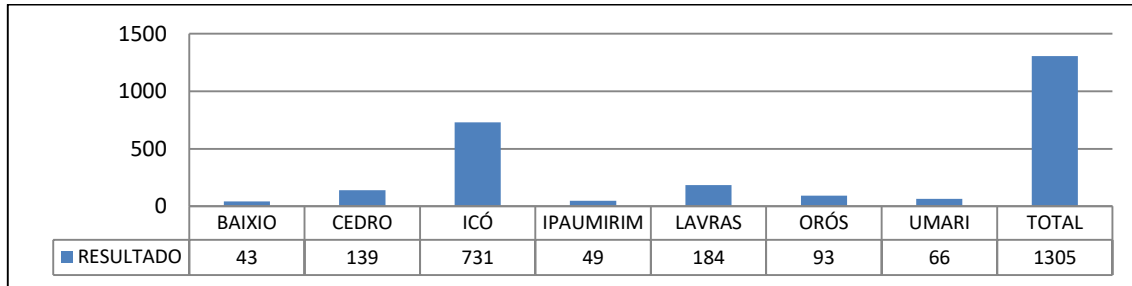
FONTE: Relatório Gerencial CEO/FASTMEDIC/SIGES  
\*ano de 2026

## INDICADORES DE DESEMPENHO DA PORTARIA 3823, DE 22 DE DEZEMBRO DE 2021

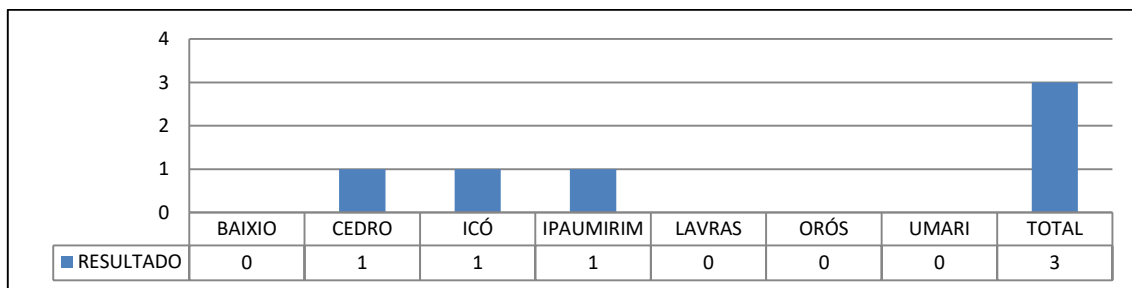


<b>INDICADORES DE DESEMPENHO DA PORTARIA 3823, DE 22 DE DEZEMBRO DE 2021</b>	<b>META</b>	<b>RESULTADO</b>	<b>% ALCANCE</b>
Procedimentos básicos em PNE	190	273	144%
Procedimentos de periodontia	150	332	221%
Procedimentos de endodontia	95	97	102%
Procedimentos de cirurgia oral	170	142	84%

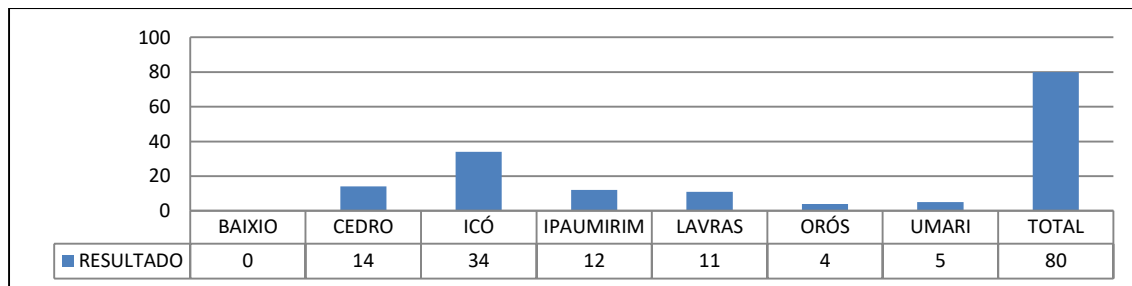
### QUANTIDADE DE ATENDIMENTOS DE RAIOS-X REALIZADOS POR MUNICÍPIO



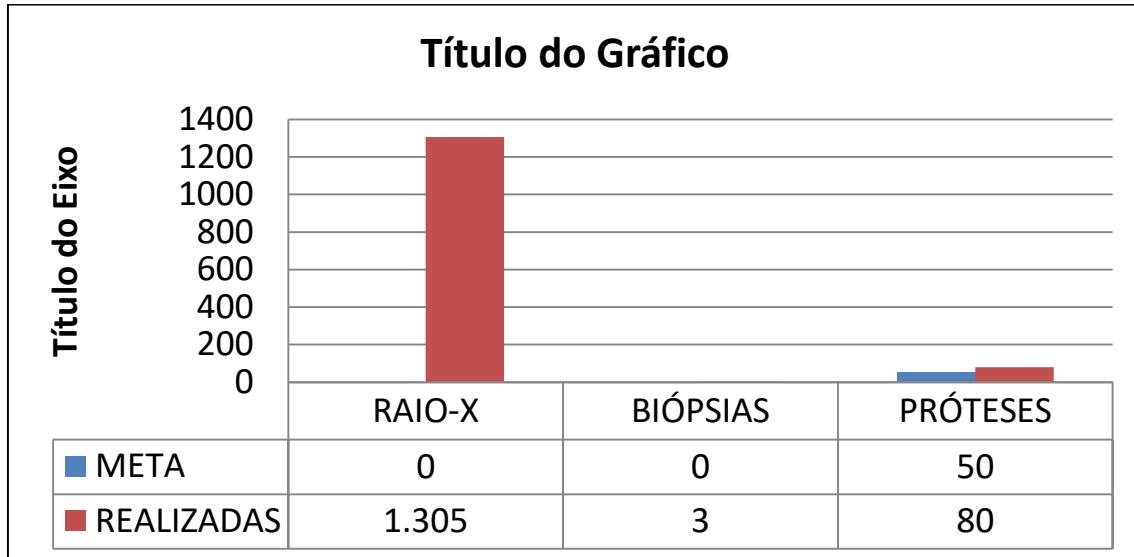
### QUANTIDADE DE BIÓPSIAS REALIZADAS POR MUNICÍPIO



### QUANTIDADE DE PRÓTESES REALIZADAS POR MUNICÍPIO



## SERVIÇOS DE APOIO TÉCNICO



## CONSIDERAÇÕES FINAIS

O CEO – Regional Eduardo Peixoto de Medeiros, atualmente está com seis clínicas especializadas, exames de apoio de diagnóstico (Raio x) e biopsias. No período de janeiro de 2026, foram realizados **1.304** atendimentos em consultas especializadas, sendo **143** consultas de PNE, **274** consultas de Endodontia, **156** consultas de Prótese, **113** consultas de Periodontia, **475** consultas de Ortodontia, **143** consultas de Cirurgia. Também foram realizados **1.305** raio-x odontológicos, **4.717** procedimentos odontológicos, **3** biópsia e **80** próteses instaladas.