

CONSÓRCIO PÚBLICO DE SAÚDE DA MICRORREGIÃO DE ICÓ



RELATÓRIO DE INFORMAÇÕES GERENCIAIS

CENTRO DE ESPECIALIDADES ODONTOLÓGICAS REGIONAL DE ICÓ

EDUARDO PEIXOTO DE MEDEIROS – CEO

Período: DEZEMBRO 2025

INTRODUÇÃO

A Política Nacional de Saúde Bucal, intitulada Brasil Sorridente, propicia a ampliação e a qualificação da Atenção Especializada em Saúde Bucal, através de uma de suas principais linhas de atuação, com a implantação dos Centros de Especialidades Odontológicas (CEO). Os Centros de Especialidades Odontológicas (CEO) propiciam a continuidade do cuidado em saúde bucal realizado pela rede de Atenção Básica e, nos municípios com Estratégia de Saúde da Família, da Equipe de Saúde Bucal (ESB).

O QUE É CEO

Centro de Especialidades Odontológicas (CEO) são estabelecimentos de saúde, participantes do Cadastro Nacional de Estabelecimentos de Saúde - CNES, classificadas como Clínica Especializada ou Ambulatório de Especialidade. Os Centros de especialidades Odontológicas é o centro de referência para a realização desses atendimentos mais graves, como tratamento de canal, de gengiva, cirurgias, extrações de siso, próteses e atendimento para portadores de necessidades especiais.

CLINICAS ESPECIALIZADAS

- CIRURGIA BUCO-MAXILO
- ENDODONTIA
- ORTODONTIA
- PACIENTES COM NECESSIDADES ESPECIAIS
- PERIODONTIA
- PROTESE DENTARIA
- RADIOLOGIA

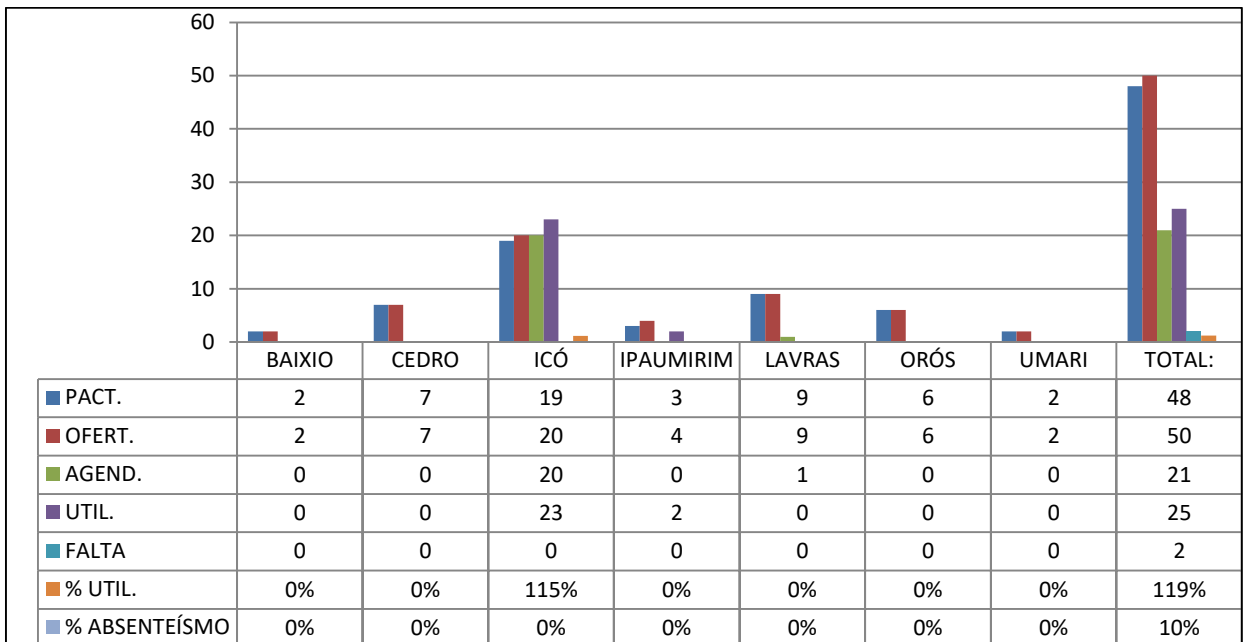
SERVIÇOS OFERECIDOS

- RAIO-X
- REALIZAÇÃO DE BIOPSIA
- APARELHOS ORTOPEDICOS BUCAIS
- LABORATORIO DE PROTESE
- ANALISE CEFALOMETRICA

QUANTIDADE DE CONSULTAS PACTUADAS, OFERTADAS, AGENDADAS E UTILIZADAS POR ESPECIALIDADE DE CADA MUNICÍPIO DO MÊS DE DEZEMBRO DE 2025

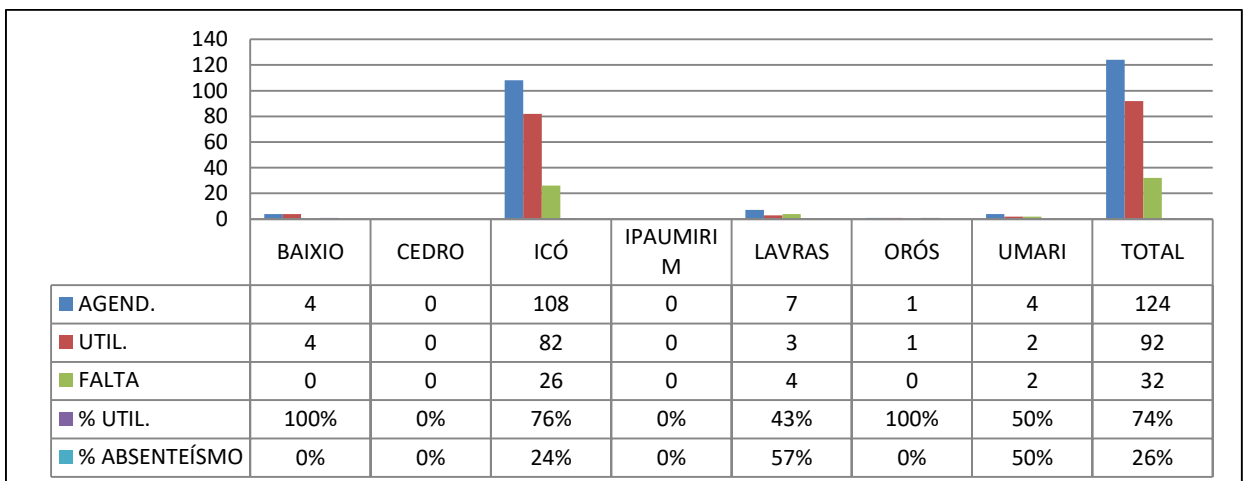
1. Número e percentual de consultas de 1ª (primeira vez) e retorno, pactuadas, ofertadas, agendadas e confirmadas, na especialidade de PNE:

PNE – 1ª VEZ



FONTE: Relatório Gerencial CEO/FASTMEDIC
*ano de 2025

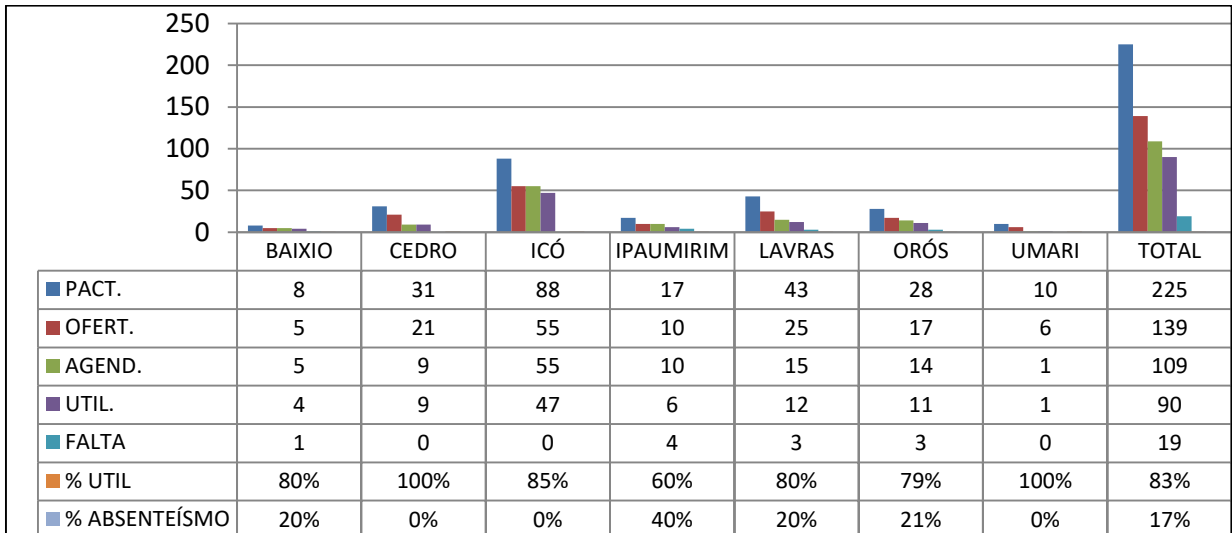
PNE – RETORNO



FONTE: Relatório Gerencial CEO/SIGES
*ano de 2025

2. Número e percentual de consultas de 1ª (primeira vez) e retorno, pactuadas, ofertadas, agendadas e confirmadas, de cada município, na especialidade de Endodontia:

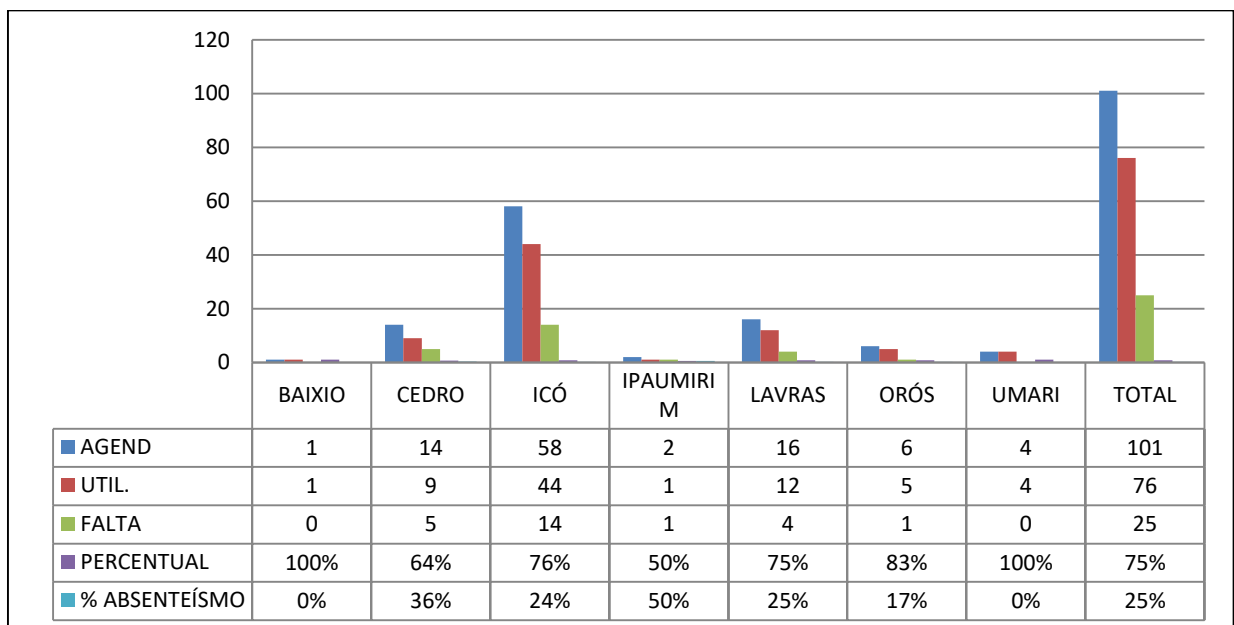
ENDODONTIA – 1ª VEZ



FONTE: Relatório Gerencial CEO/FASTMEDIC

*ano de 2025

ENDODONTIA – RETORNO

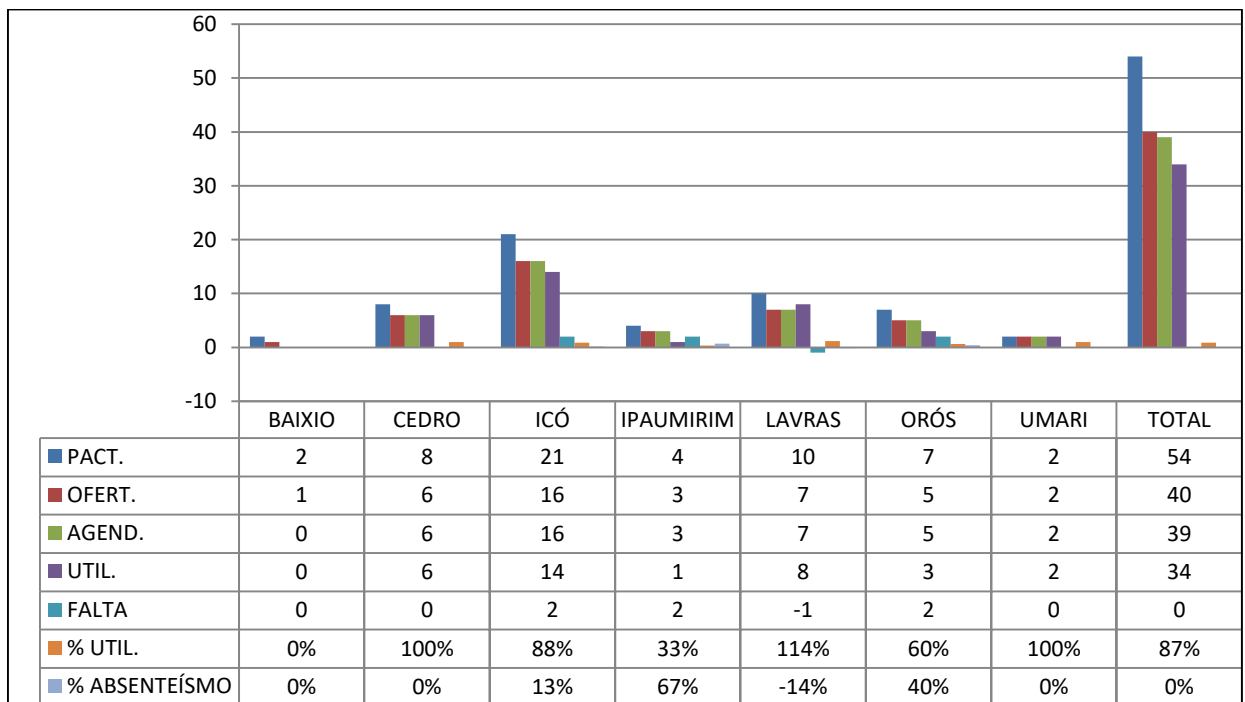


FONTE: Relatório Gerencial CEO/SIGES

*ano de 2025

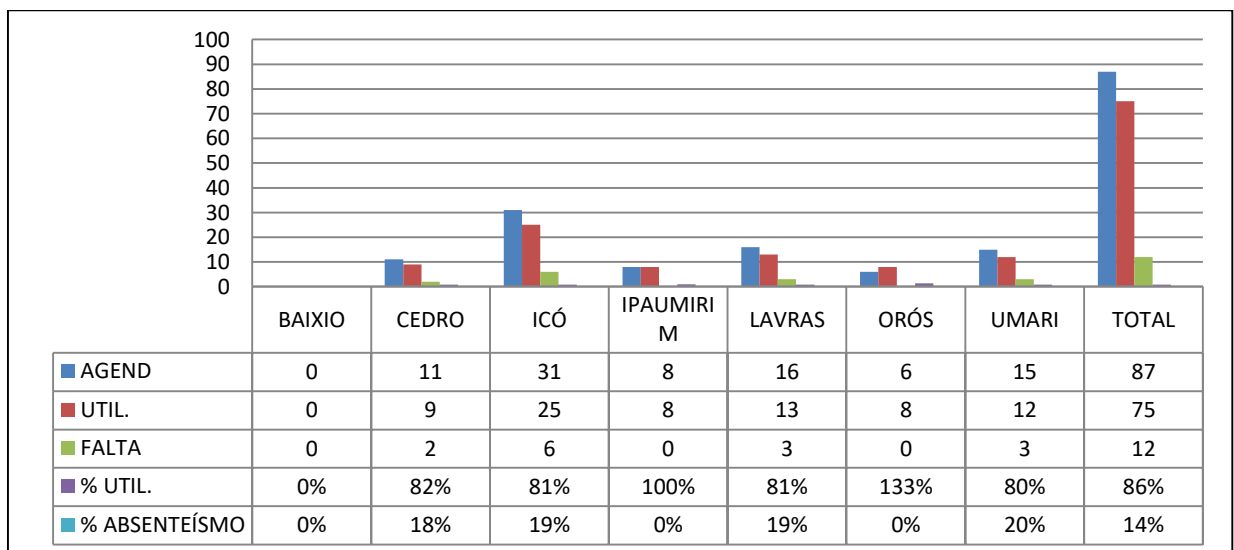
3. Número e percentual de consultas de 1ª (primeira vez) e retorno, pactuadas, ofertadas, agendadas e confirmadas, de cada município, na especialidade de Prótese:

PRÓTESE – 1ª VEZ



FONTE: Relatório Gerencial do CEO/FASTMEDIC
*ano de 2025

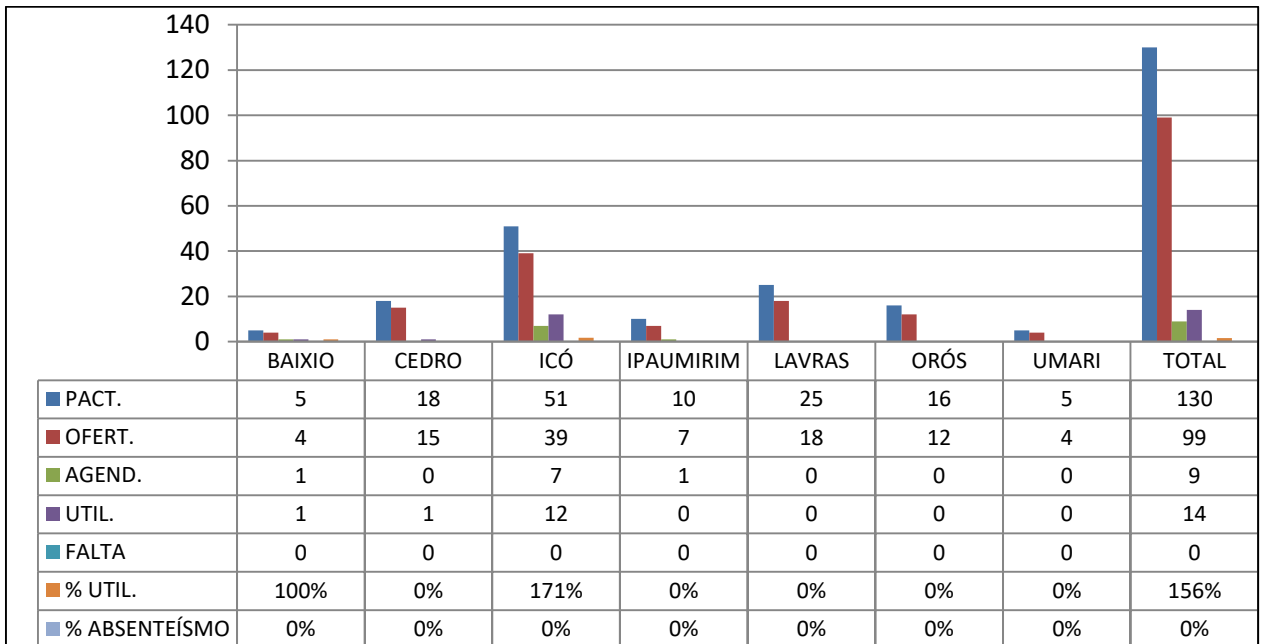
PRÓTESE – RETORNO



FONTE: Relatório Gerencial CEO/SIGES
*ano de 2025

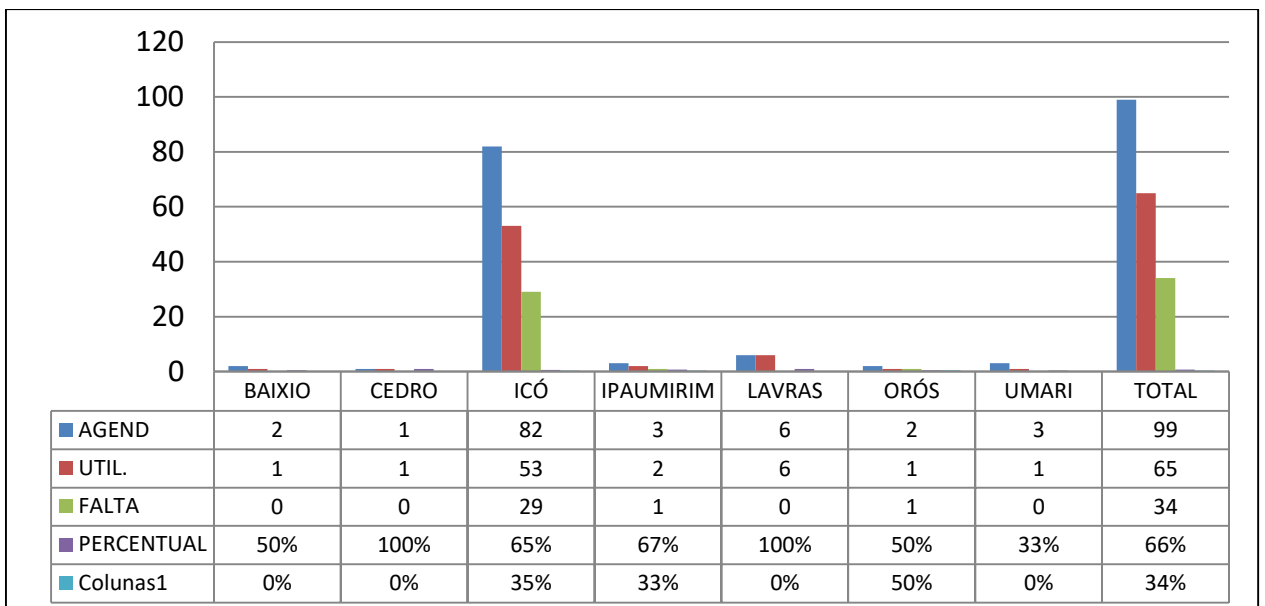
4. Número e percentual de consultas de 1ª (primeira vez) e retorno, pactuadas, ofertadas, agendadas e confirmadas, de cada município, na especialidade de Periodontia:

PERIODONTIA – 1ª VEZ



FONTE: Relatório Gerencial do CEO/FASTMEDIC
*ano de 2025

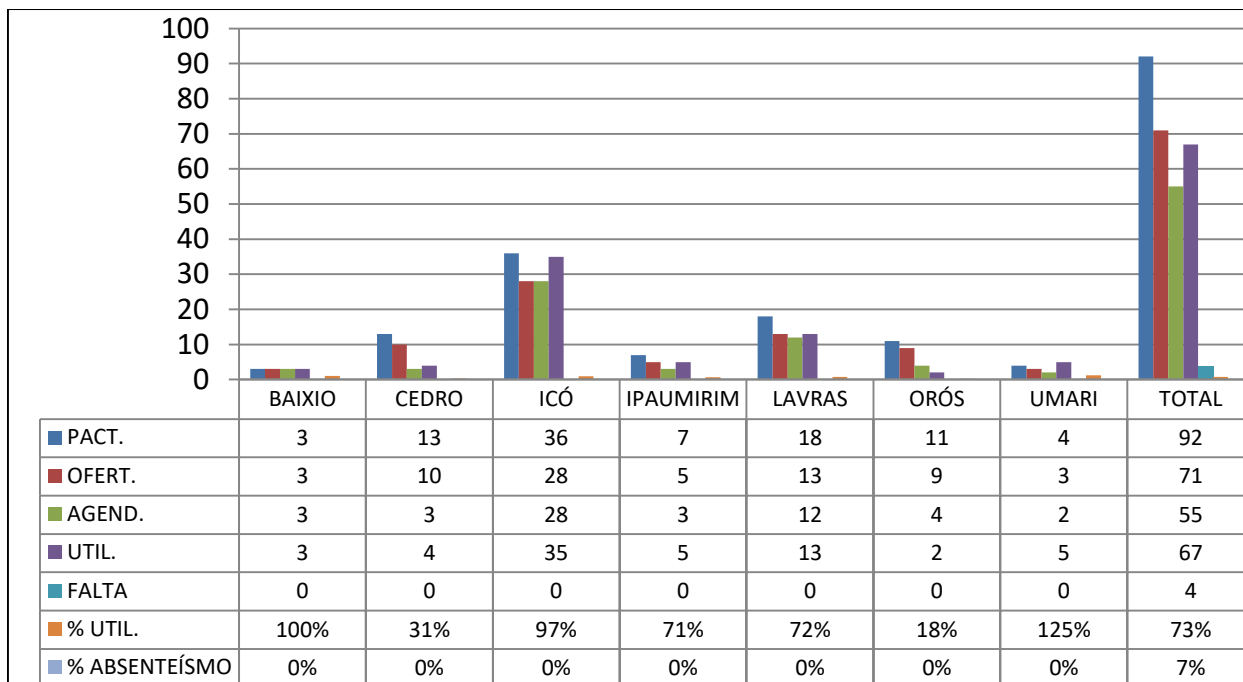
PERIODONTIA – RETORNO



FONTE: Relatório Gerencial CEO/SIGES
*ano de 2025

5. Número e percentual de consultas de 1ª (primeira vez) e retorno, pactuadas, ofertadas, agendadas e confirmadas, de cada município, na especialidade de Cirurgia:

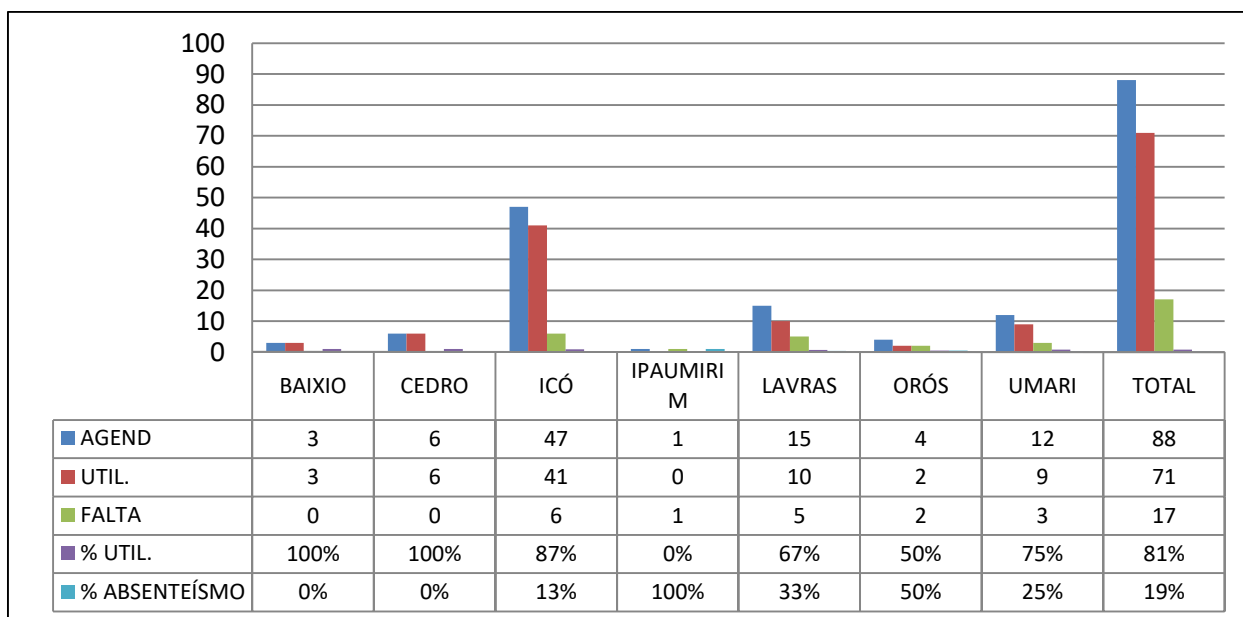
CIRURGIA – 1ª VEZ



FONTE: Relatório Gerencial do CEO/FASTMEDIC

*ano de 2025

CIRURGIA – RETORNO

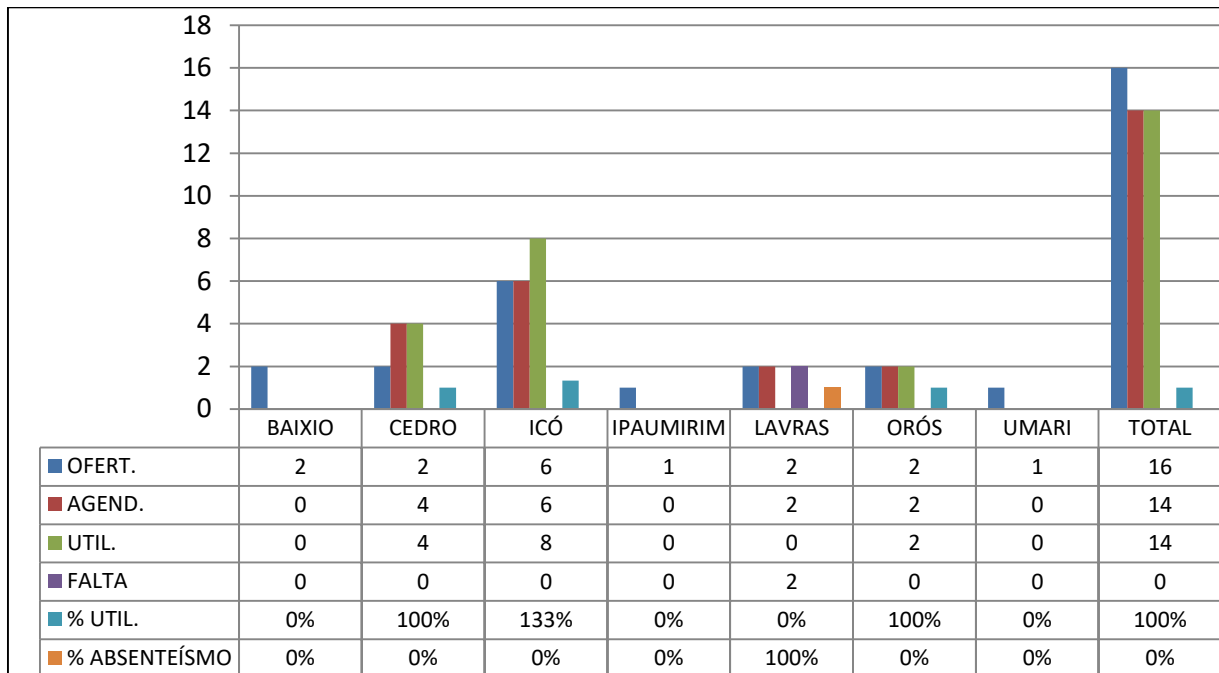


FONTE: Relatório Gerencial CEO/SIGES

*ano de 2025

6. Número e percentual de consultas de 1ª (primeira vez) e retorno, pactuadas, ofertadas, agendadas e confirmadas, de cada município, na especialidade de Ortodontia:

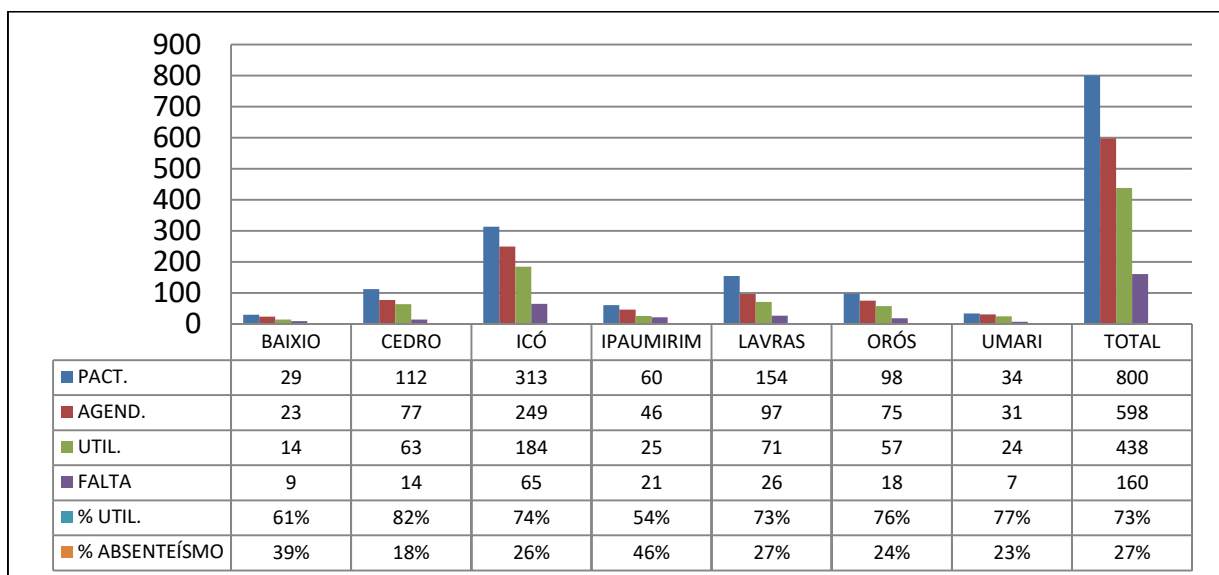
ORTODONTIA – 1ª VEZ



FONTE: Relatório Gerencial do CEO/SIGES

*ano de 2025

ORTODONTIA – RETORNO

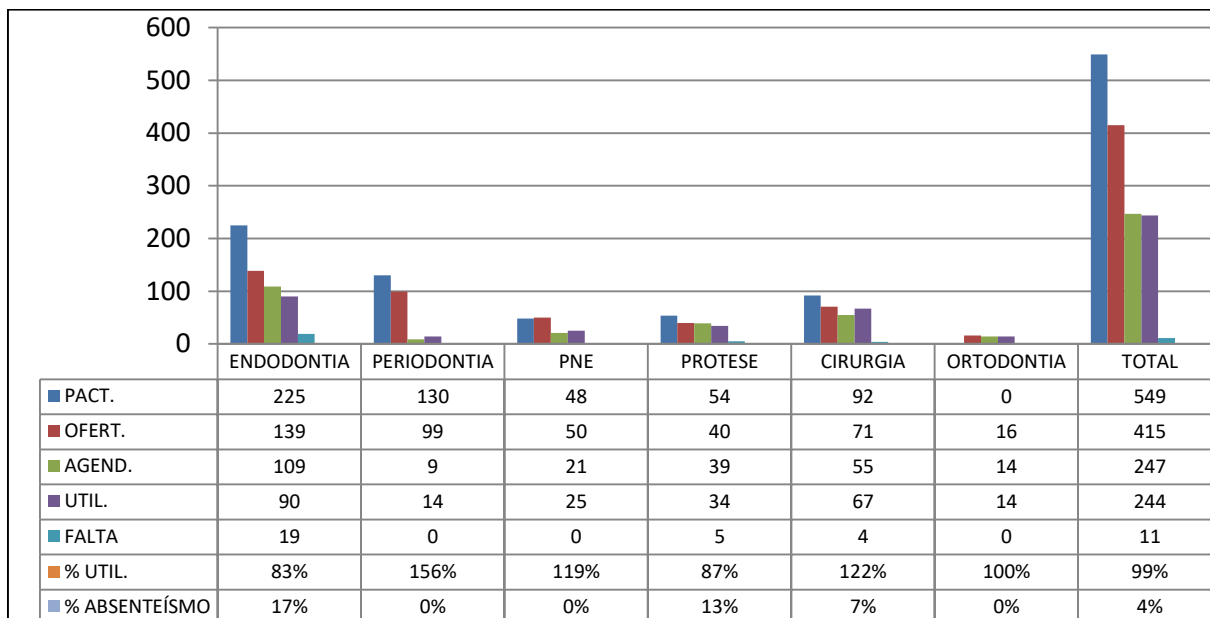


FONTE: Relatório Gerencial CEO/SIGES

*ano de 2025

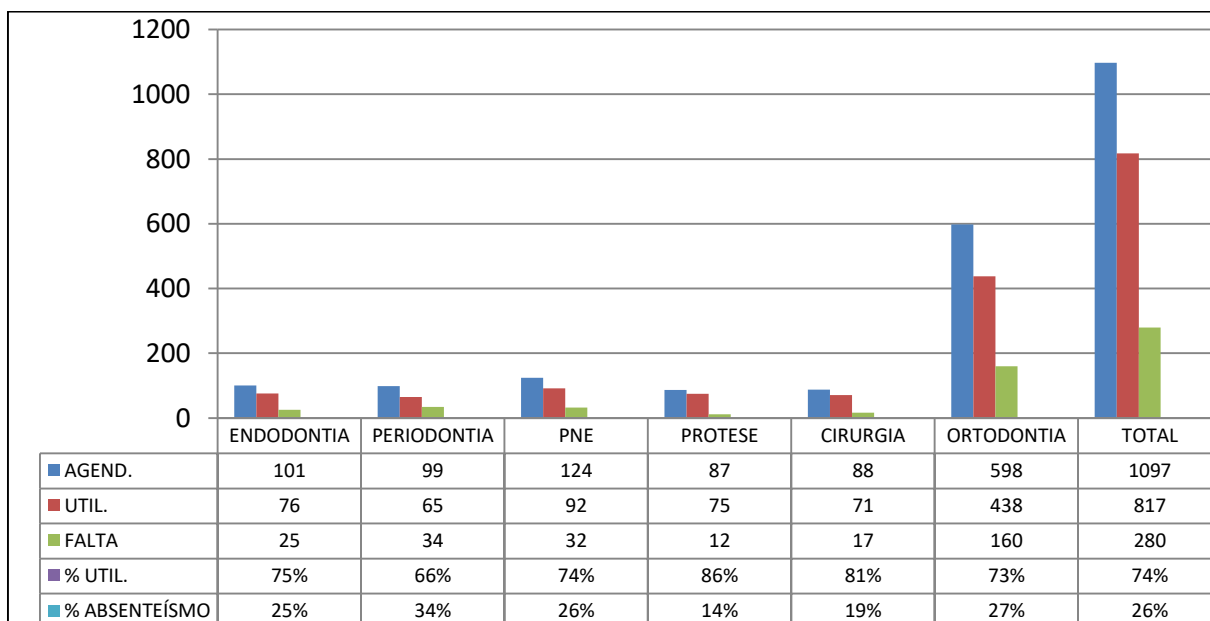
7. Número e percentual de consultas de 1ª (primeira vez) e retorno, de todos os municípios por especialidade:

PRIMEIRA VEZ



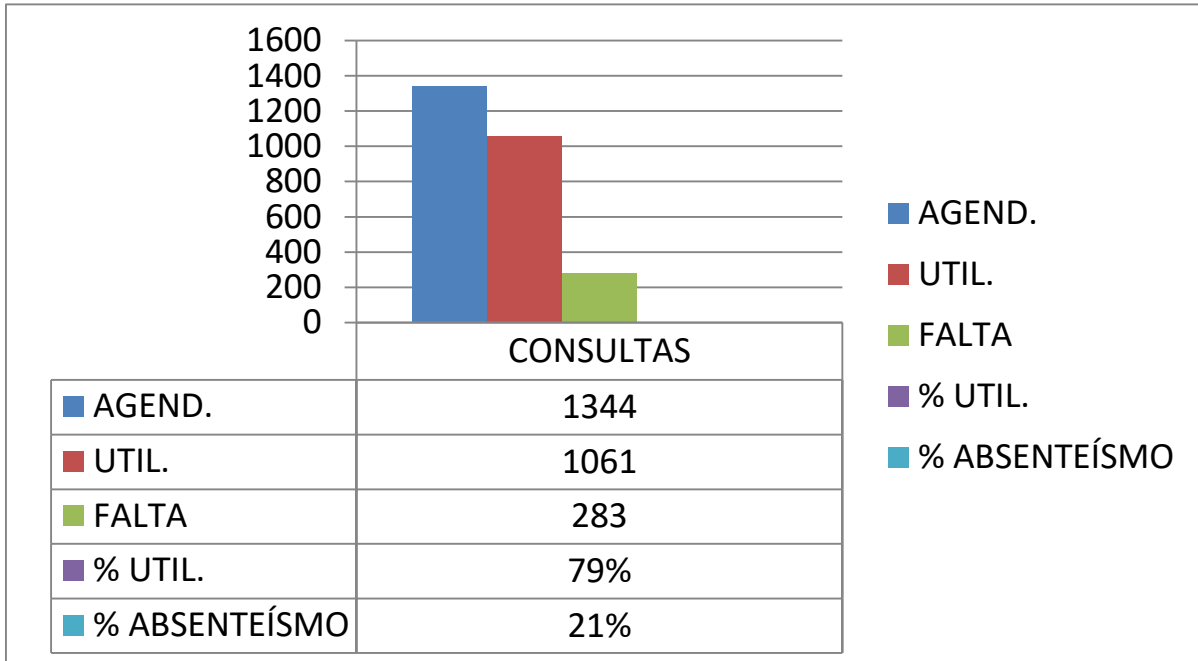
FONTE: Relatório Gerencial CEO/FASTMEDIC
*ano de 2025

RETORNO



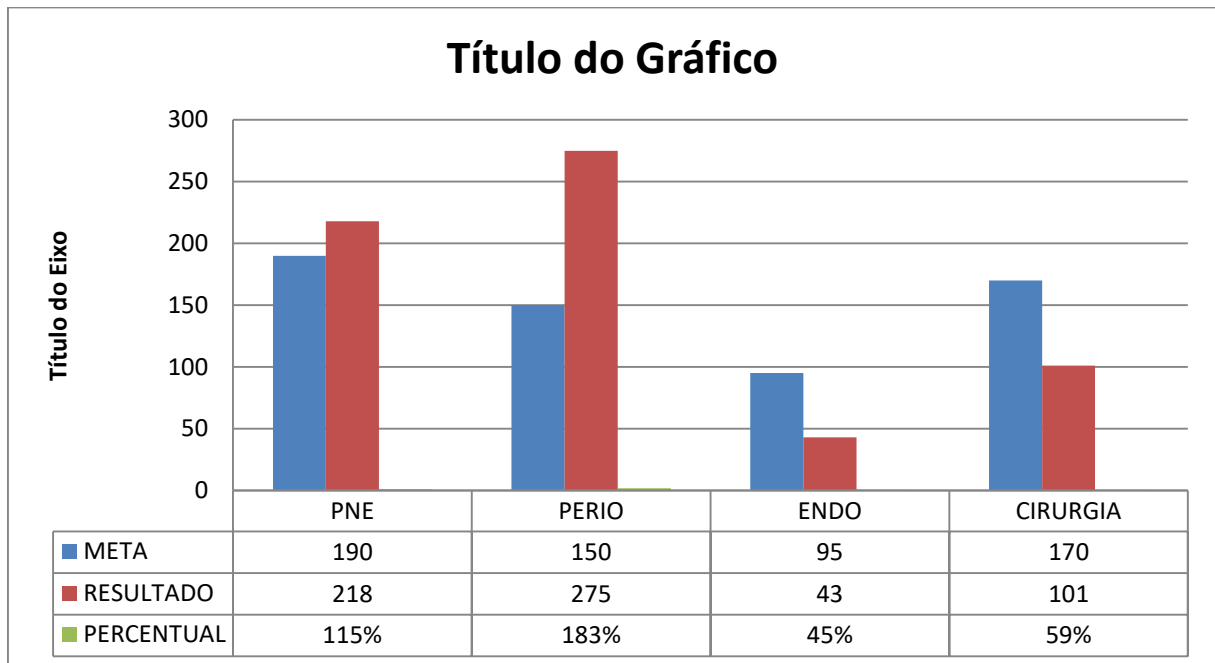
FONTE: Relatório Gerencial CEO/SIGES
*ano de 2025

8. Número e percentual de consultas de todas as especialidades (primeira vez e retornos), ofertadas e confirmadas de todos os municípios:



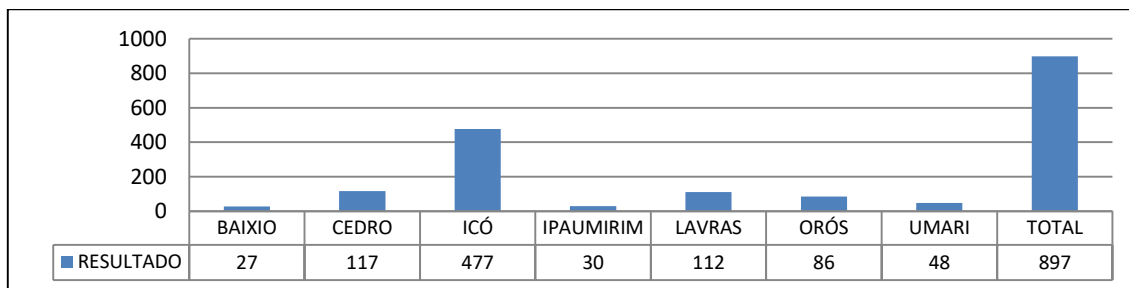
FONTE: Relatório Gerencial CEO/FASTMEDIC/SIGES
*ano de 2025

**INDICADORES DE DESEMPENHO DA
PORTARIA 3823, DE 22 DE DEZEMBRO DE 2021**

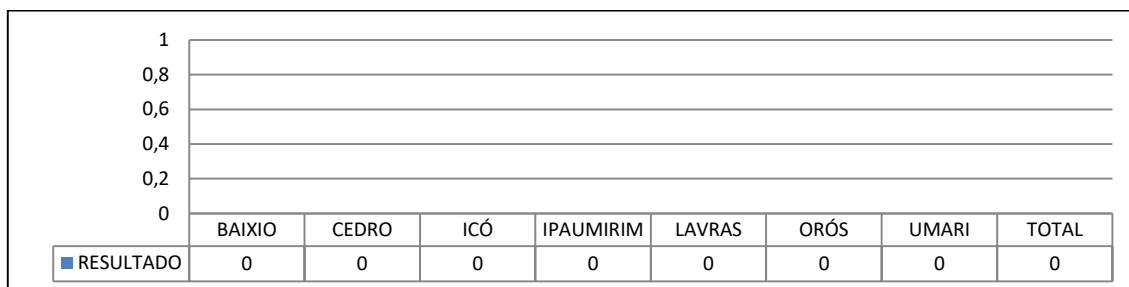


INDICADORES DE DESEMPENHO DA PORTARIA 3823, DE 22 DE DEZEMBRO DE 2021	META	RESULTADO	% ALCANCE
Procedimentos básicos em PNE	190	218	115%
Procedimentos de periodontia	150	275	183%
Procedimentos de endodontia	95	43	45%
Procedimentos de cirurgia oral	170	101	59%

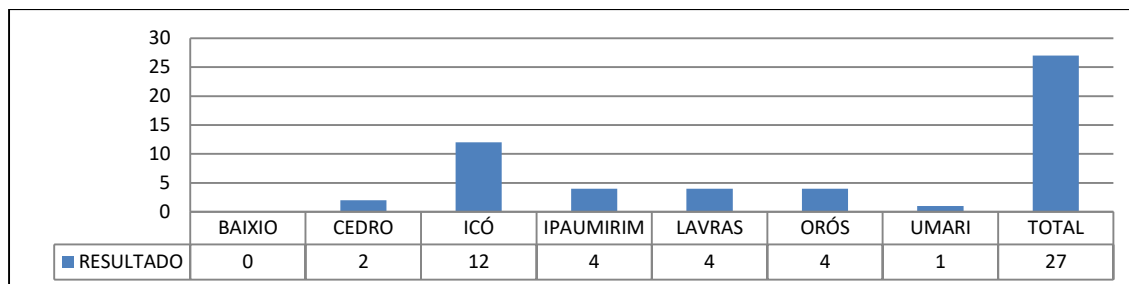
QUANTIDADE DE ATENDIMENTOS DE RAIOS-X REALIZADOS POR MUNICÍPIO



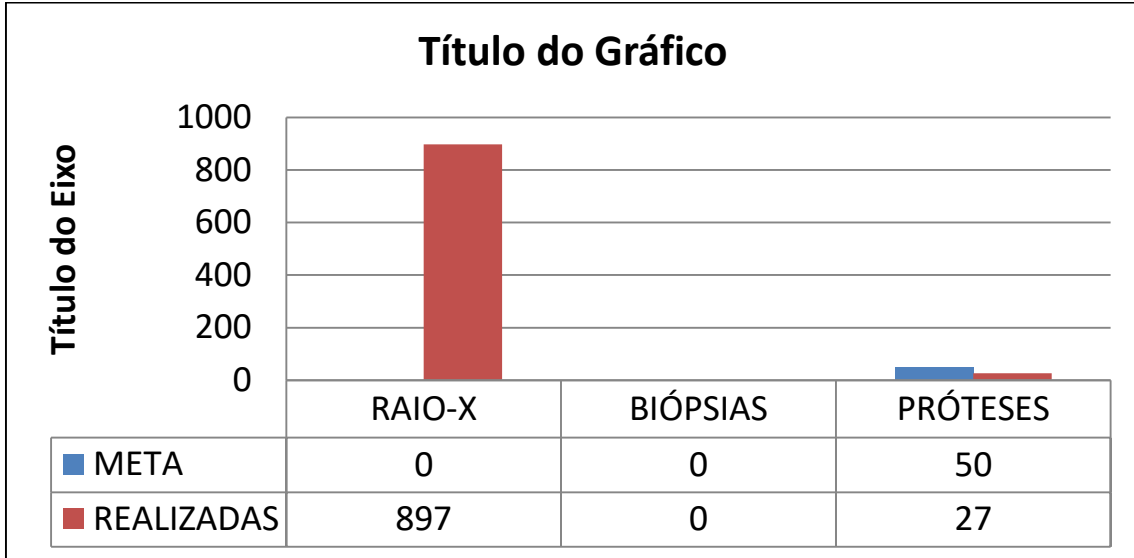
QUANTIDADE DE BIÓPSIAS REALIZADAS POR MUNICÍPIO



QUANTIDADE DE PRÓTESES REALIZADAS POR MUNICÍPIO



SERVIÇOS DE APOIO TÉCNICO



CONSIDERAÇÕES FINAIS

O CEO – Regional Eduardo Peixoto de Medeiros, atualmente está com seis clínicas especializadas, exames de apoio de diagnóstico (Raio x) e biopsias. No período de dezembro de 2025, foram realizados **1.061** atendimentos em consultas especializadas, sendo **117** consultas de PNE, **166** consultas de Endodontia, **109** consultas de Prótese, **79** consultas de Periodontia, **452** consultas de Ortodontia, **138** consultas de Cirurgia. Também foram realizados **897** raio-x odontológicos, **3.609** procedimentos odontológicos e **27** próteses instaladas.