

CONSÓRCIO PÚBLICO DE SAÚDE DA MICRORREGIÃO DE ICÓ



RELATÓRIO DE INFORMAÇÕES GERENCIAIS

CENTRO DE ESPECIALIDADES ODONTOLÓGICAS REGIONAL DE ICÓ

EDUARDO PEIXOTO DE MEDEIROS – CEO

Período: MAIO 2025

INTRODUÇÃO

A Política Nacional de Saúde Bucal, intitulada Brasil Sorridente, propicia a ampliação e a qualificação da Atenção Especializada em Saúde Bucal, através de uma de suas principais linhas de atuação, com a implantação dos Centros de Especialidades Odontológicas (CEO). Os Centros de Especialidades Odontológicas (CEO) propiciam a continuidade do cuidado em saúde bucal realizado pela rede de Atenção Básica e, nos municípios com Estratégia de Saúde da Família, da Equipe de Saúde Bucal (ESB).

O QUE É CEO

Centro de Especialidades Odontológicas (CEO) são estabelecimentos de saúde, participantes do Cadastro Nacional de Estabelecimentos de Saúde - CNES, classificadas como Clínica Especializada ou Ambulatório de Especialidade. Os Centros de especialidades Odontológicas é o centro de referência para a realização desses atendimentos mais graves, como tratamento de canal, de gengiva, cirurgias, extrações de siso, próteses e atendimento para portadores de necessidades especiais.

CLINICAS ESPECIALIZADAS

- CIRURGIA BUCO-MAXILO
- ENDODONTIA
- ORTODONTIA
- PACIENTES COM NECESSIDADES ESPECIAIS
- PERIODONTIA
- PROTESE DENTARIA
- RADIOLOGIA

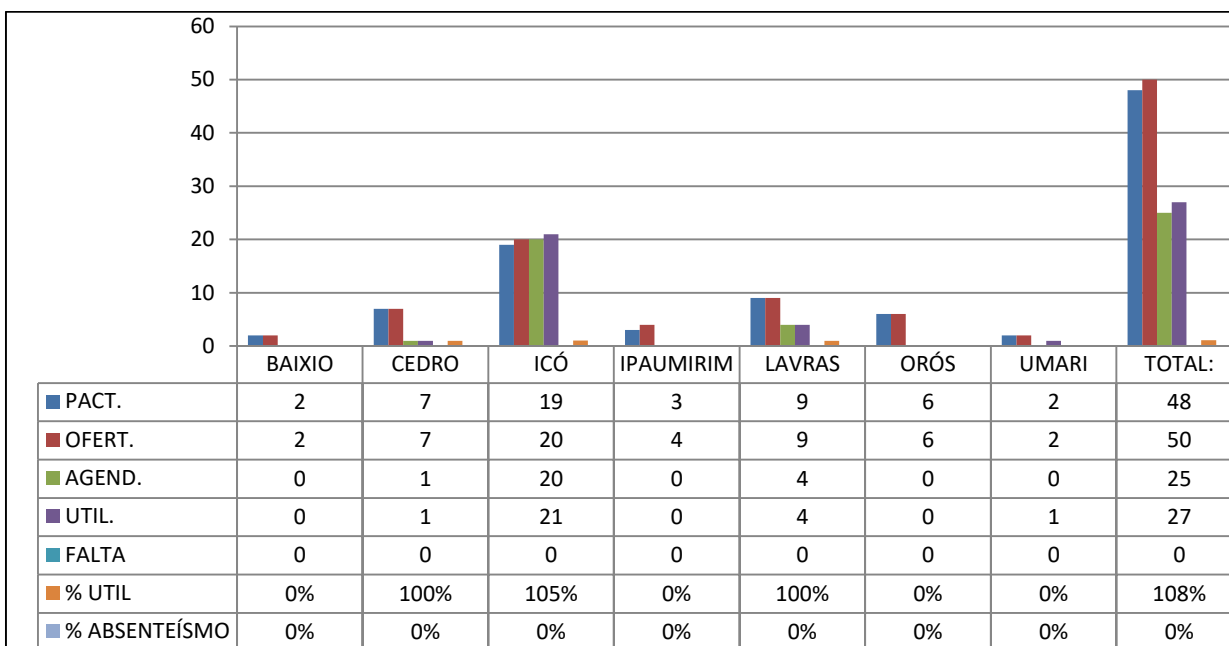
SERVIÇOS OFERECIDOS

- RAIO-X
- REALIZAÇÃO DE BIOPSIA
- APARELHOS ORTOPEDICOS BUCAIS
- LABORATORIO DE PROTESE
- ANALISE CEFALOMETRICA

QUANTIDADE DE CONSULTAS PACTUADAS, OFERTADAS, AGENDADAS E UTILIZADAS POR ESPECIALIDADE DE CADA MUNICÍPIO DO MÊS DE FEVEREIRO DE 2025

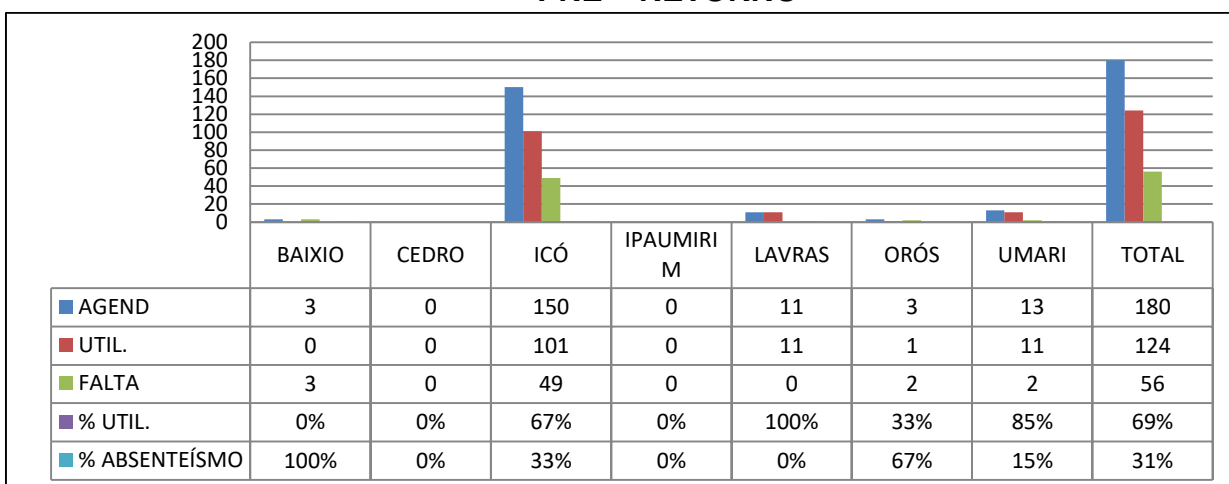
1. Número e percentual de consultas de 1ª(primeira vez) e retorno, pactuadas, ofertadas, agendadas e confirmadas, na especialidade de PNE, CEO-Regional Icó, fevereiro 2025:

PNE – 1ª VEZ



FONTE: Relatório Gerencial CEO/FASTMEDIC
*ano de 2025

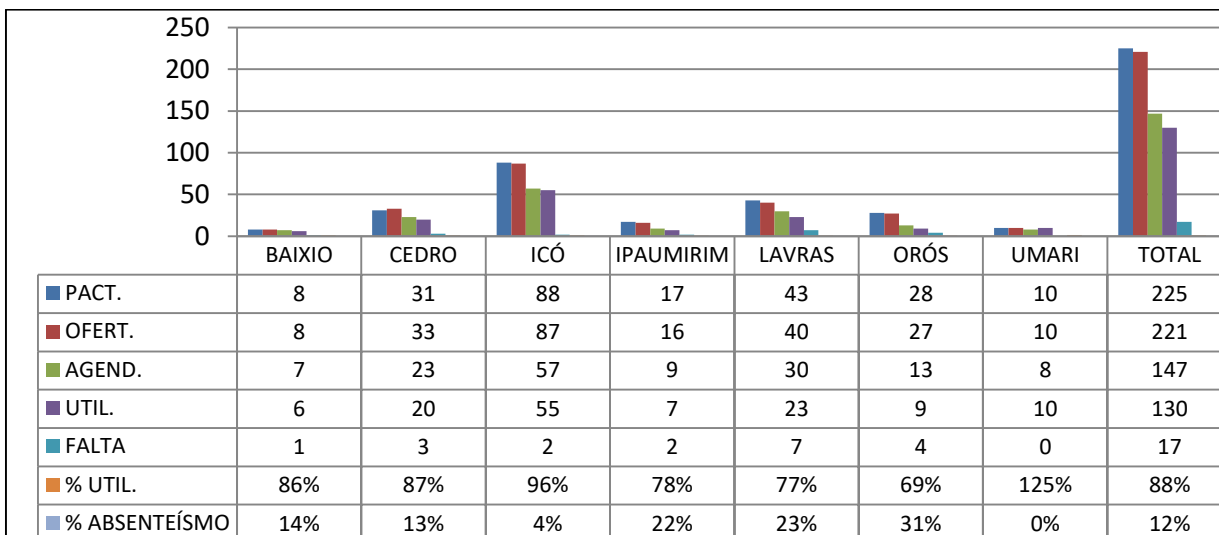
PNE – RETORNO



FONTE: Relatório Gerencial CEO/SIGES
*ano de 2025

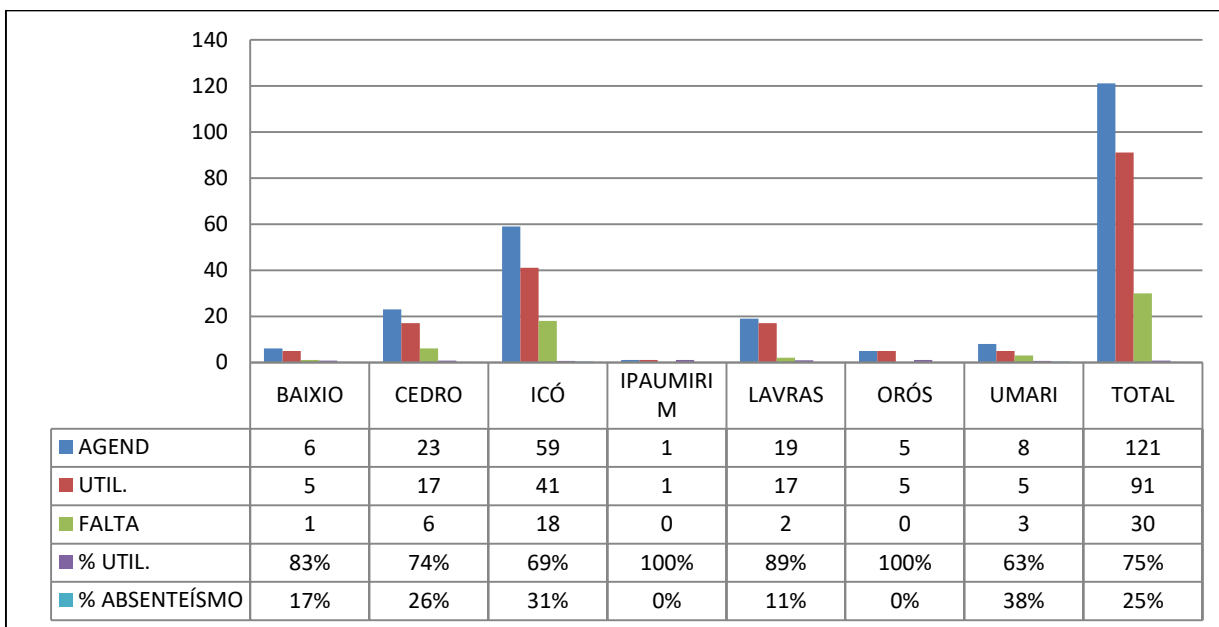
2. Número e percentual de consultas de 1ª(primeira vez) e retorno, pactuadas, ofertadas, agendadas e confirmadas, de cada município, na especialidade de Endodontia, CEO-Regional Icó, fevereiro 2025:

ENDODONTIA – 1ª VEZ



FONTE: Relatório Gerencial CEO/FASTMEDIC
*ano de 2025

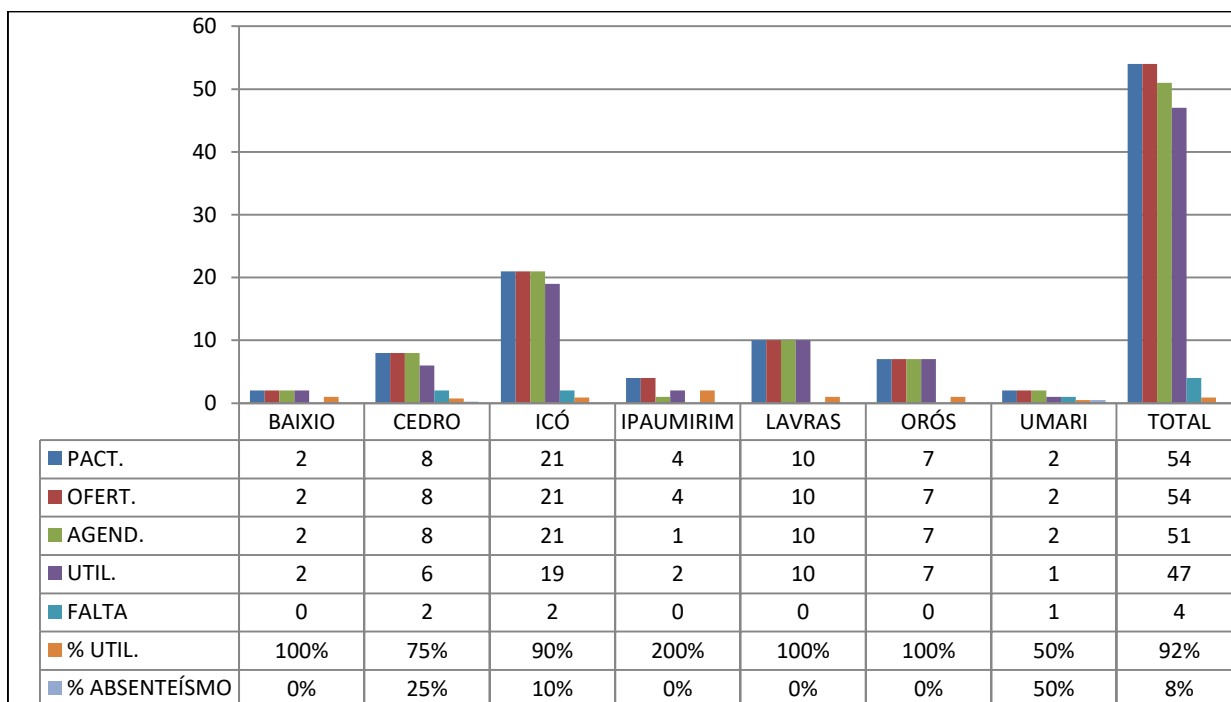
ENDODONTIA – RETORNO



FONTE: Relatório Gerencial CEO/SIGES
*ano de 2025

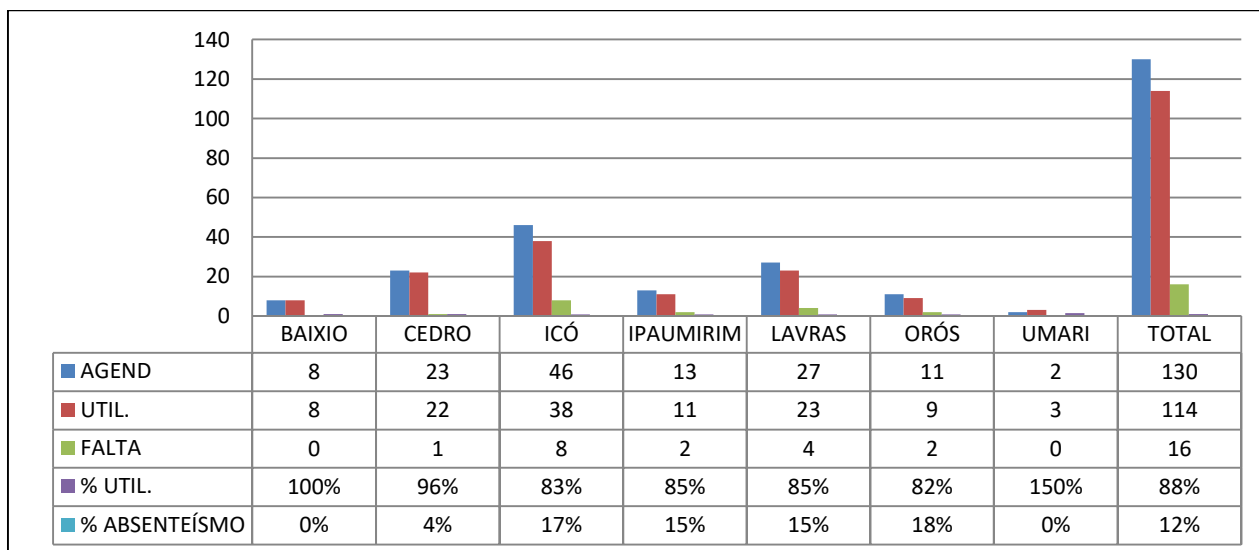
3. Número e percentual de consultas de 1ª(primeira vez) e retorno, pactuadas, ofertadas, agendadas e confirmadas, de cada município, na especialidade de Prótese, CEO-Regional Icó, fevereiro 2025:

PRÓTESE – 1ª VEZ



FONTE: Relatório Gerencial do CEO/FASTMEDIC
*ano de 2025

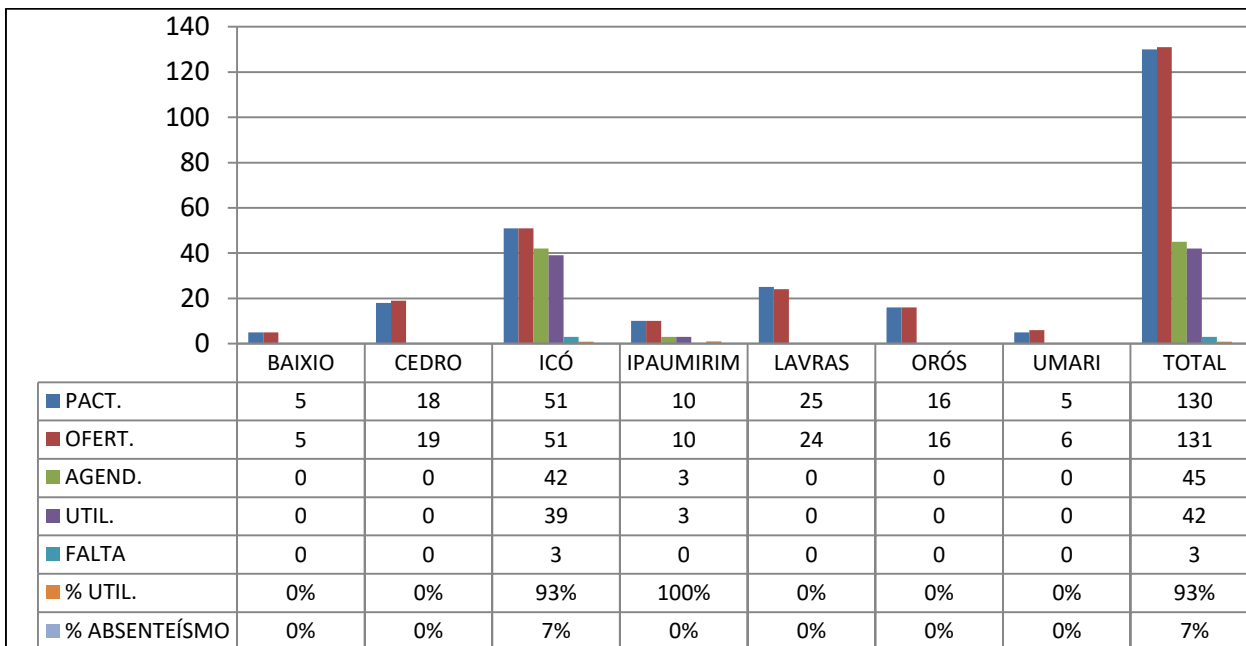
PRÓTESE – RETORNO



FONTE: Relatório Gerencial CEO/SIGES
*ano de 2025

4. Número e percentual de consultas de 1ª(primeira vez) e retorno, pactuadas, ofertadas, agendadas e confirmadas, de cada município, na especialidade de Periodontia, CEO-Regional Icó, fevereiro 2025:

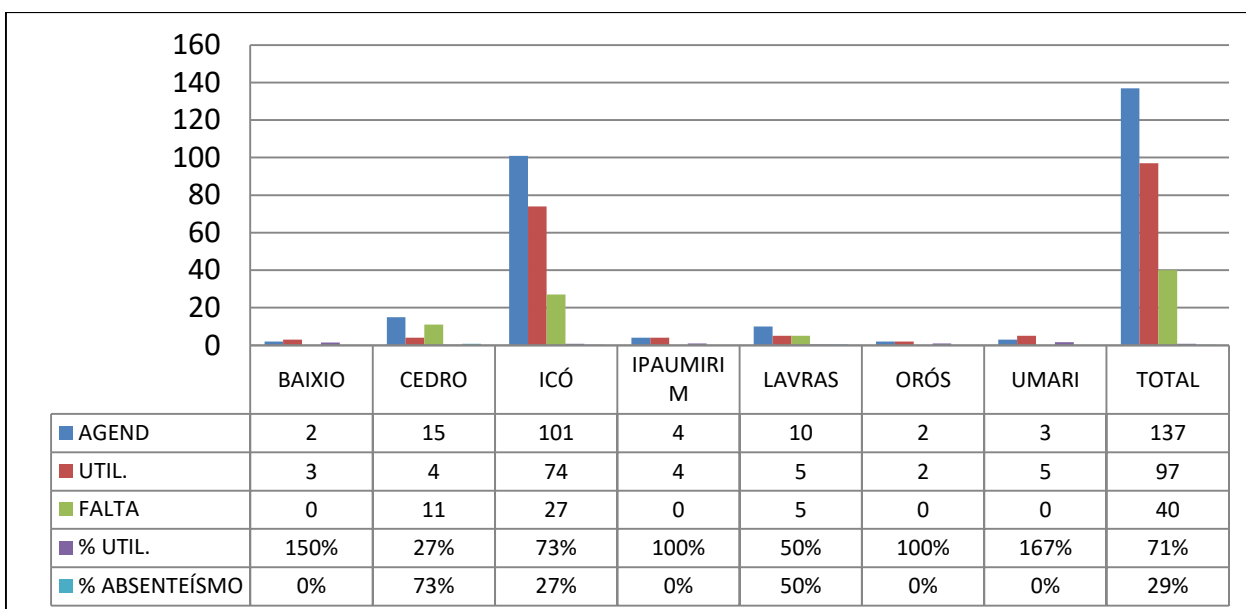
PERIODONTIA – 1ª VEZ



FONTE: Relatório Gerencial do CEO/FASTMEDIC

*ano de 2025

PERIODONTIA – RETORNO

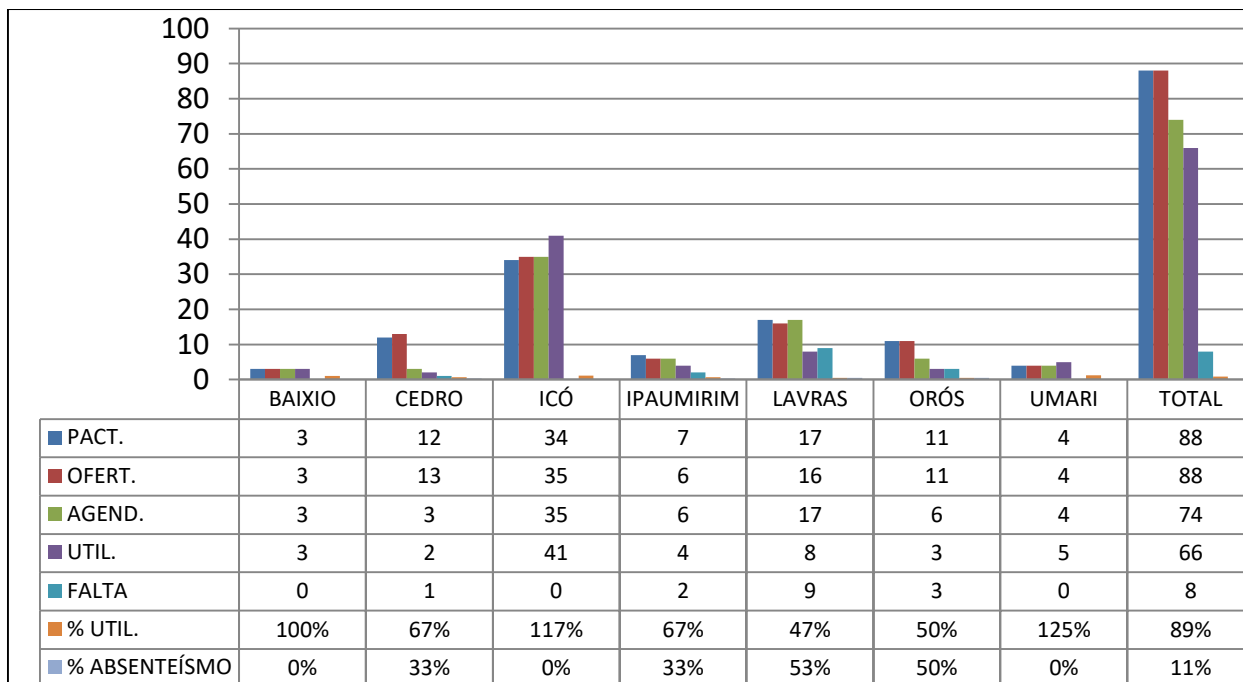


FONTE: Relatório Gerencial CEO/SIGES

*ano de 2025

5. Número e percentual de consultas de 1ª(primeira vez) e retorno, pactuadas, ofertadas, agendadas e confirmadas, de cada município, na especialidade de Cirurgia, CEO-Regional Icó, fevereiro 2025:

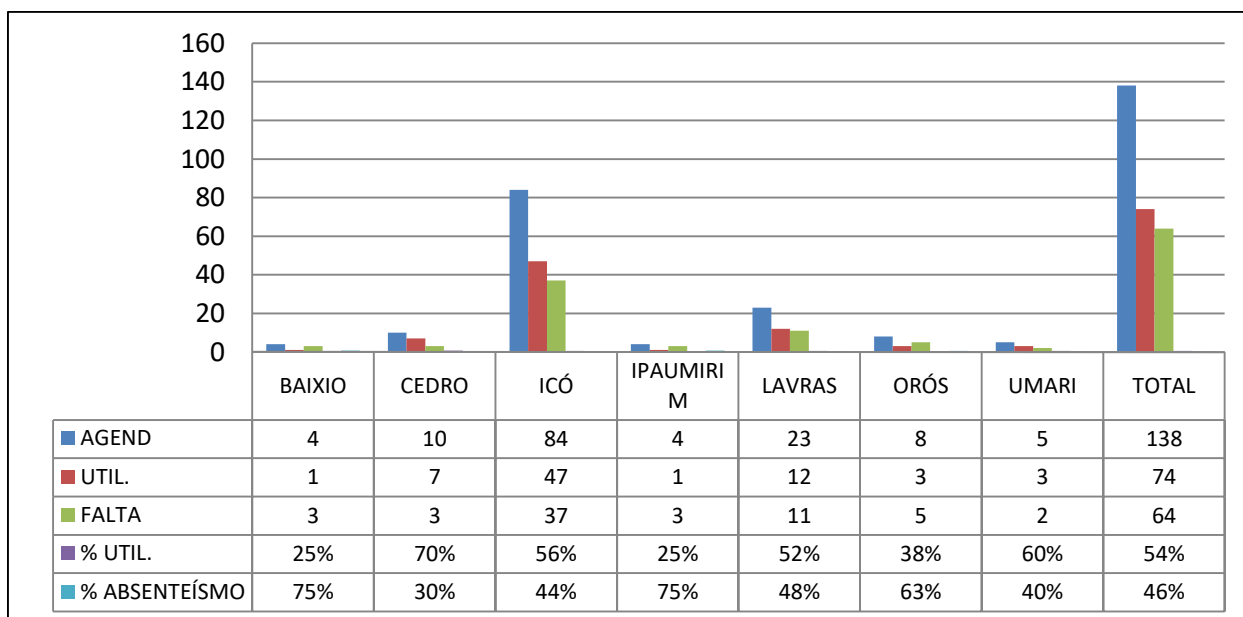
CIRURGIA – 1ª VEZ



FONTE: Relatório Gerencial do CEO/FASTMEDIC

*ano de 2025

CIRURGIA – RETORNO

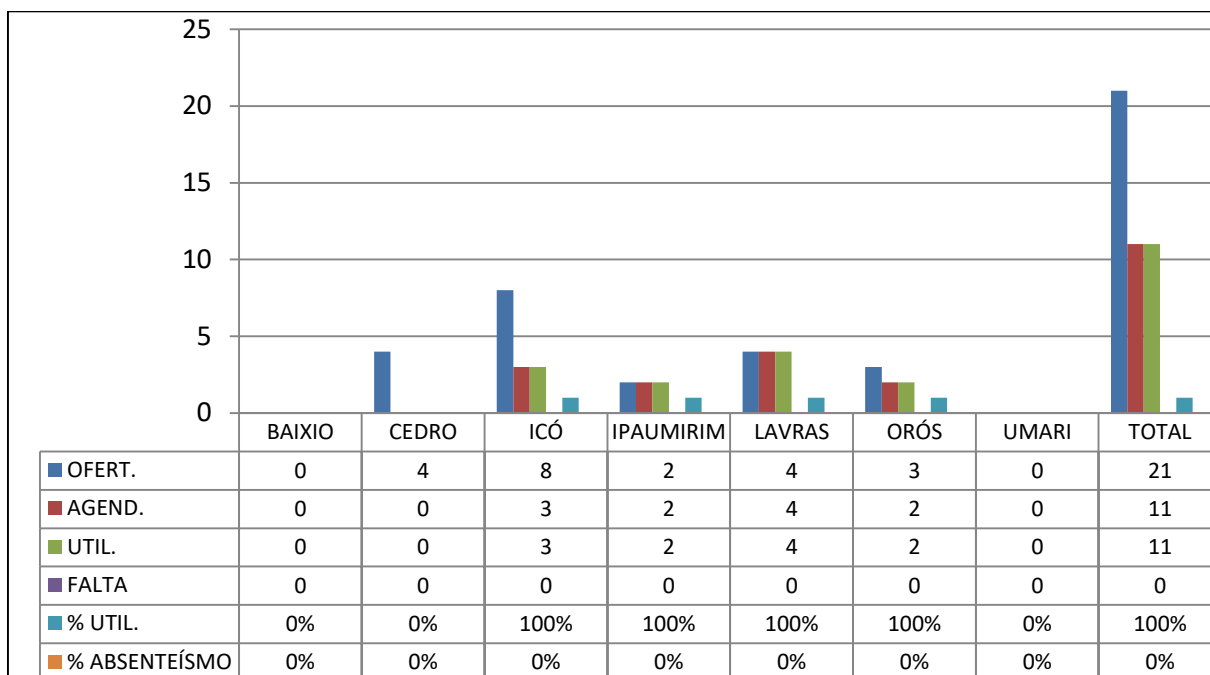


FONTE: Relatório Gerencial CEO/SIGES

*ano de 2025

6. Número e percentual de consultas de 1ª(primeira vez) e retorno, pactuadas, ofertadas, agendadas e confirmadas, de cada município, na especialidade de Ortodontia, CEO-Regional Icó, fevereiro 2025:

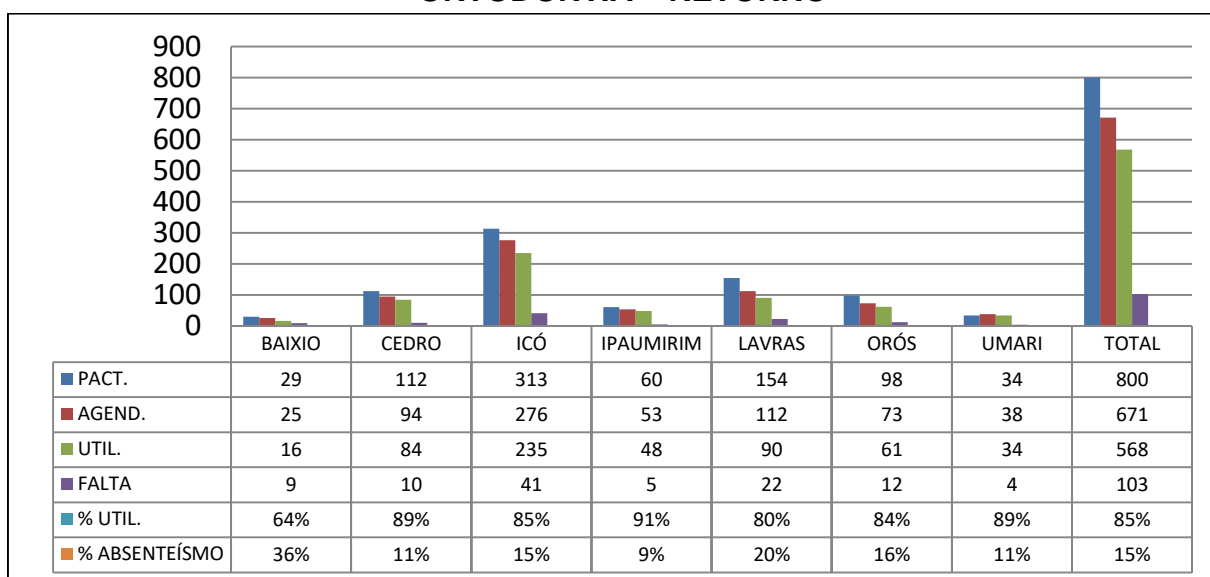
ORTODONTIA – 1ª VEZ



FONTE: Relatório Gerencial do CEO/SIGES

*ano de 2025

ORTODONTIA – RETORNO

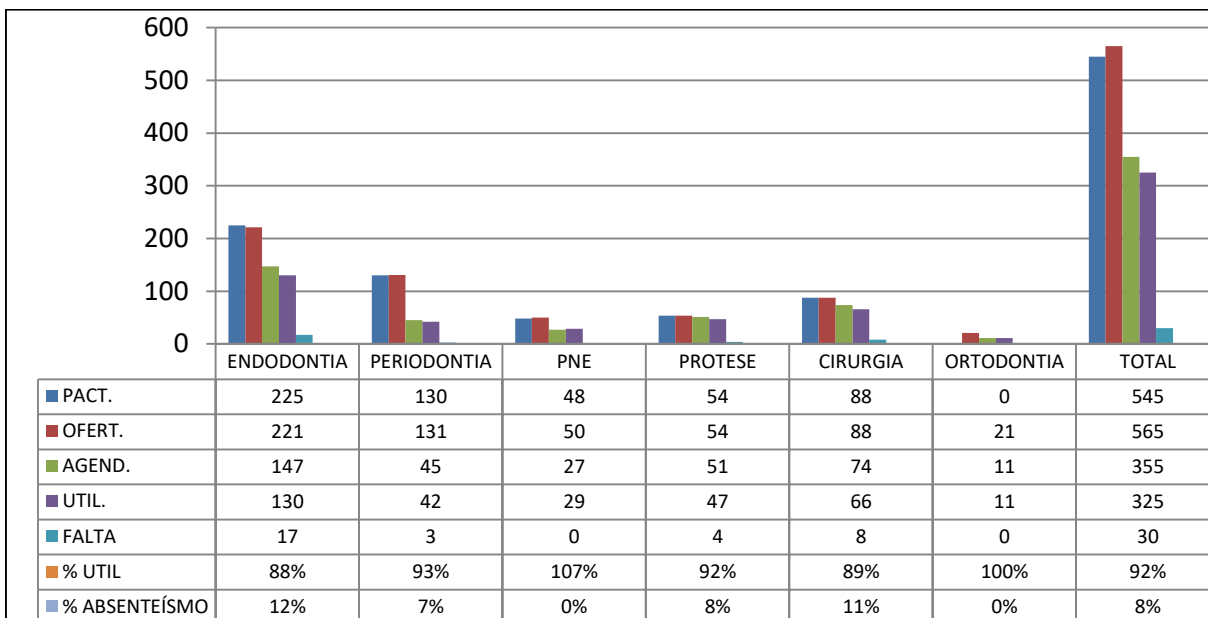


FONTE: Relatório Gerencial CEO/SIGES

*ano de 2025

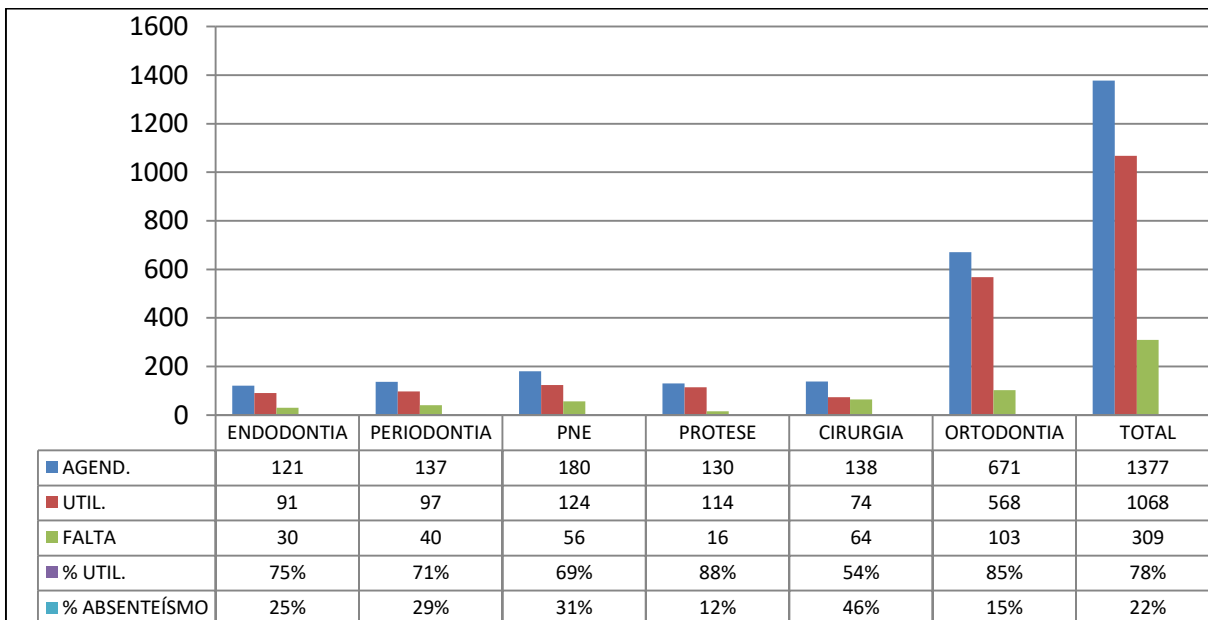
7. Número e percentual de consultas de 1ª(primeira vez) e retorno, de todos os municípios por especialidade:

PRIMEIRA VEZ



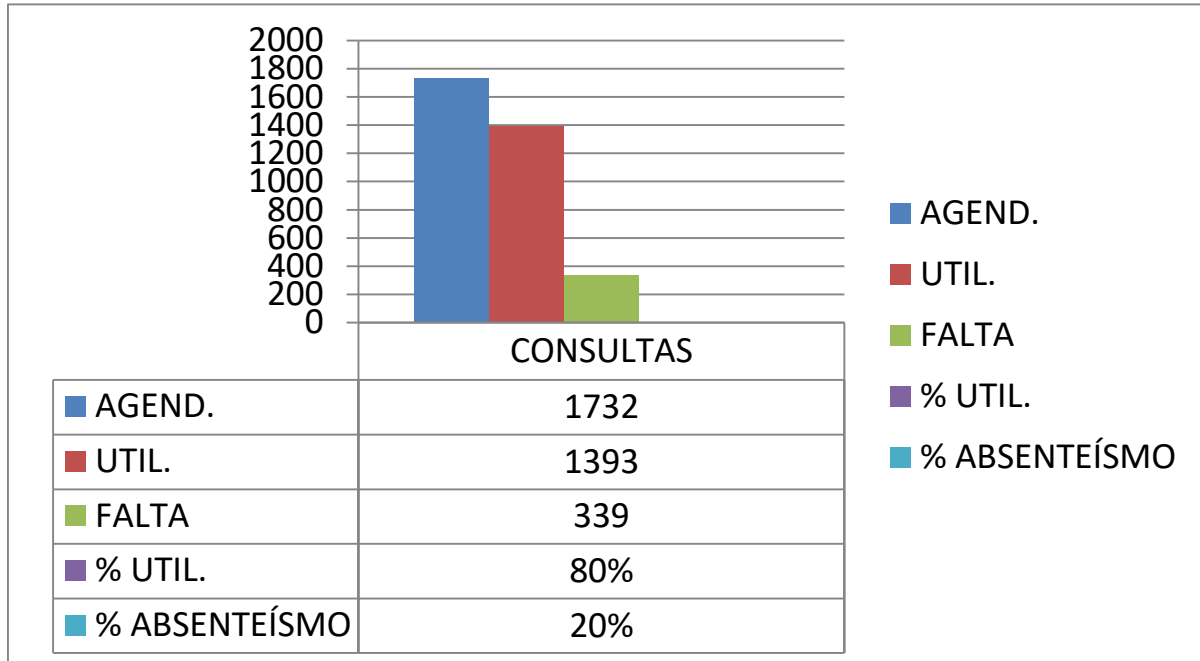
FONTE: Relatório Gerencial CEO/FASTMEDIC
*ano de 2025

RETORNO



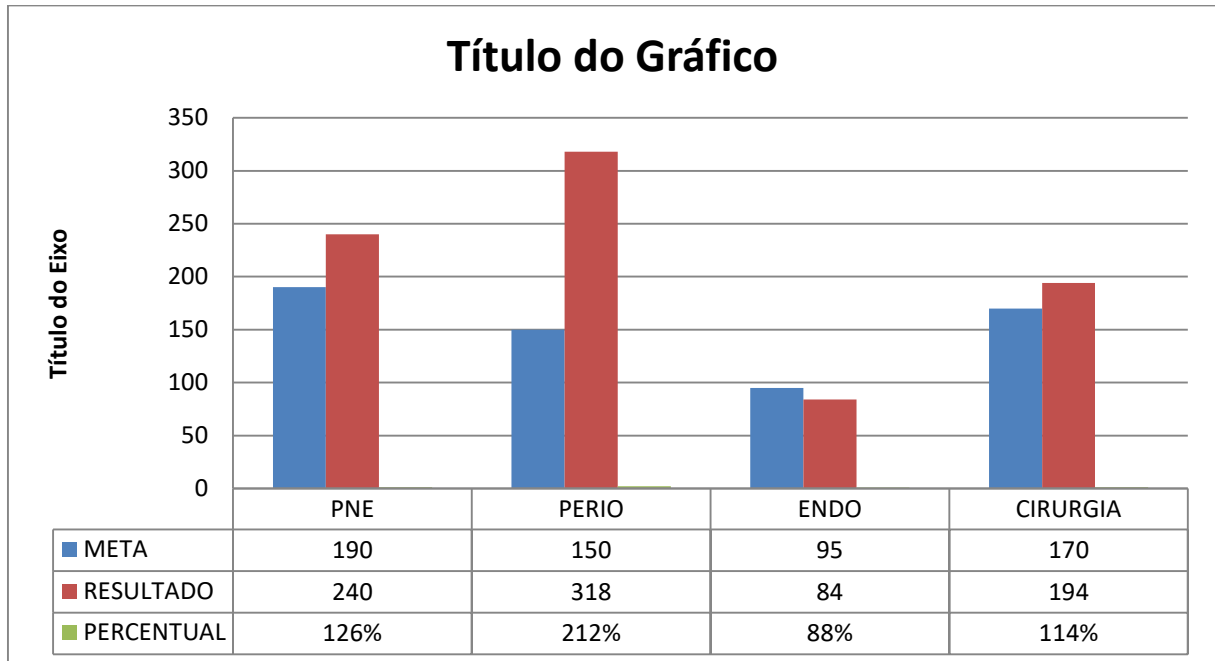
FONTE: Relatório Gerencial CEO/SIGES
*ano de 2025

8. Número e percentual de consultas de todas as especialidades (primeira vez e retornos), ofertadas e confirmadas de todos os municípios:



FONTE: Relatório Gerencial CEO/FASTMEDIC/SIGES
*ano de 2025

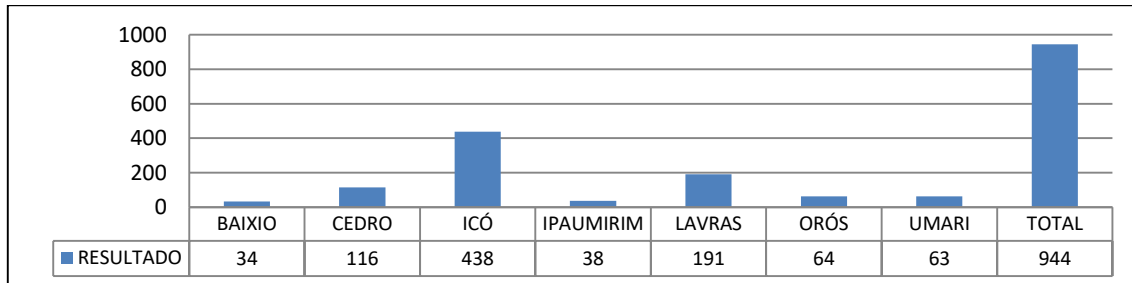
**INDICADORES DE DESEMPENHO DA
PORTARIA 3823, DE 22 DE DEZEMBRO DE 2021**



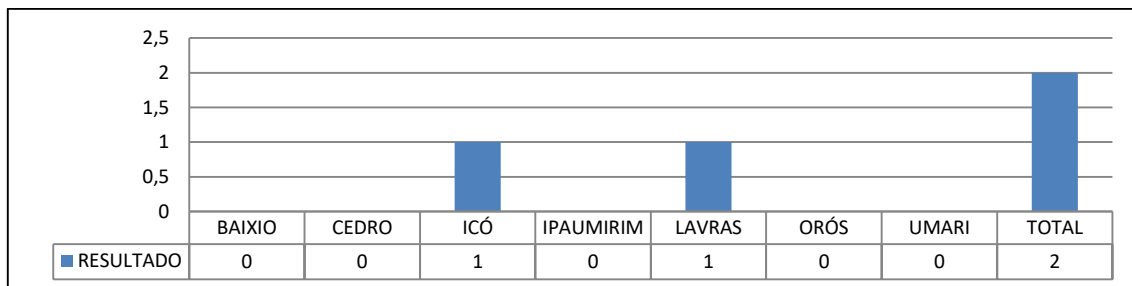
INDICADORES DE DESEMPENHO DA PORTARIA 3823, DE 22 DE DEZEMBRO DE 2021	META	RESULTADO	% ALCANCE
Procedimentos básicos em PNE	190	240	106%
Procedimentos de periodontia	150	318	49%
Procedimentos de endodontia	95	84	73%
Procedimentos de cirurgia oral	170	194	75%

OBS.: No mês em questão houveram feriados e férias de uma das especialistas em periodontia.

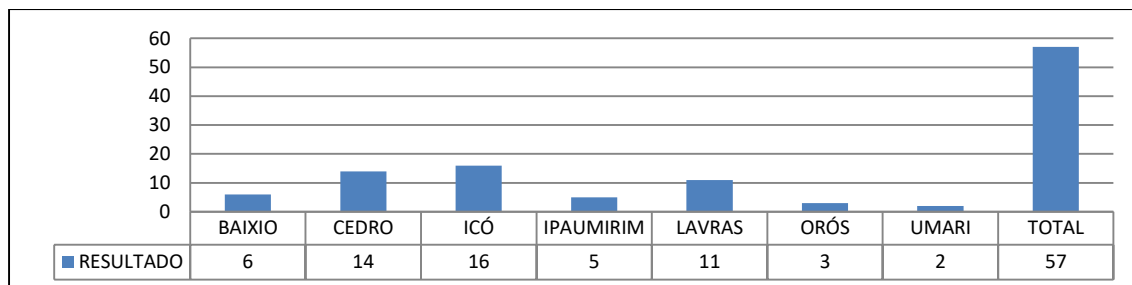
QUANTIDADE DE ATENDIMENTOS DE RAIO-X REALIZADOS POR MUNICÍPIO



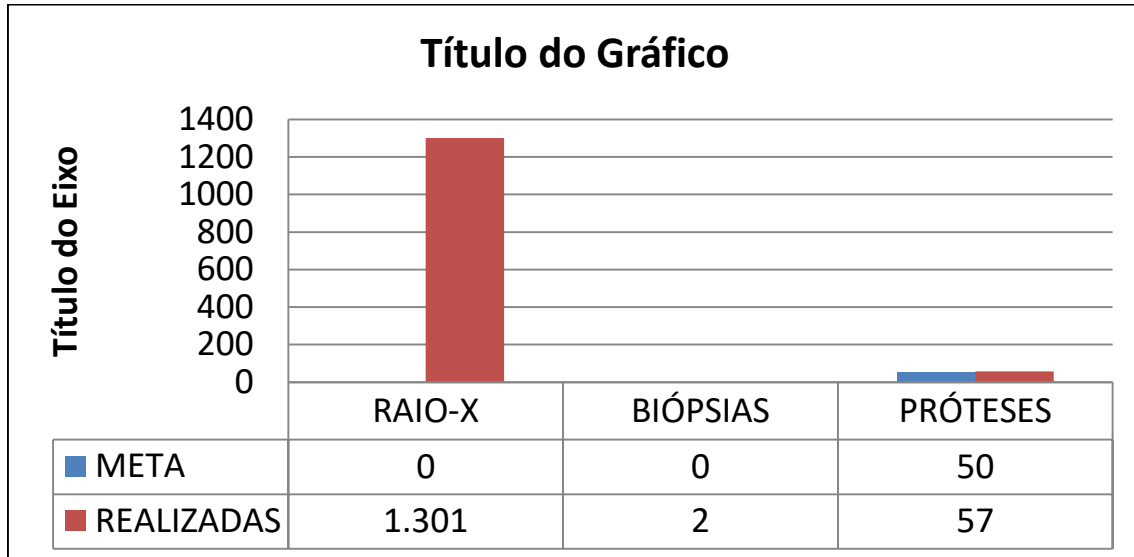
QUANTIDADE DE BIÓPSIAS REALIZADAS POR MUNICÍPIO



QUANTIDADE DE PRÓTESES REALIZADAS POR MUNICÍPIO



SERVIÇOS DE APOIO TÉCNICO



CONSIDERAÇÕES FINAIS

O CEO – Regional Eduardo Peixoto de Medeiros, atualmente está com seis clínicas especializadas, exames de apoio de diagnóstico (Raio x) e biopsias. No período de maio de 2025, foram realizados **1.393** atendimentos em consultas especializadas, sendo **153** consultas de PNE, **221** consultas de Endodontia, **161** consultas de Prótese, **139** consultas de Periodontia, **579** consultas de Ortodontia, **140** consultas de Cirurgia. Também foram realizados **1.301** raio-x odontológicos, **3.173** procedimentos odontológicos e **57** próteses instaladas.