

## **CONSÓRCIO PÚBLICO DE SAÚDE DA MICRORREGIÃO DE ICÓ**



## **RELATÓRIO DE INFORMAÇÕES GERENCIAIS**

**CENTRO DE ESPECIALIDADES ODONTOLÓGICAS REGIONAL DE ICÓ**

**EDUARDO PEIXOTO DE MEDEIROS – CEO**

**Período: MARÇO 2025**

## INTRODUÇÃO

A Política Nacional de Saúde Bucal, intitulada Brasil Sorridente, propicia a ampliação e a qualificação da Atenção Especializada em Saúde Bucal, através de uma de suas principais linhas de atuação, com a implantação dos Centros de Especialidades Odontológicas (CEO). Os Centros de Especialidades Odontológicas (CEO) propiciam a continuidade do cuidado em saúde bucal realizado pela rede de Atenção Básica e, nos municípios com Estratégia de Saúde da Família, da Equipe de Saúde Bucal (ESB).

## O QUE É CEO

Centro de Especialidades Odontológicas (CEO) são estabelecimentos de saúde, participantes do Cadastro Nacional de Estabelecimentos de Saúde - CNES, classificadas como Clínica Especializada ou Ambulatório de Especialidade. Os Centros de especialidades Odontológicas é o centro de referência para a realização desses atendimentos mais graves, como tratamento de canal, de gengiva, cirurgias, extrações de siso, próteses e atendimento para portadores de necessidades especiais.

## CLINICAS ESPECIALIZADAS

- CIRURGIA BUCO-MAXILO
- ENDODONTIA
- ORTODONTIA
- PACIENTES COM NECESSIDADES ESPECIAIS
- PERIODONTIA
- PROTESE DENTARIA
- RADIOLOGIA

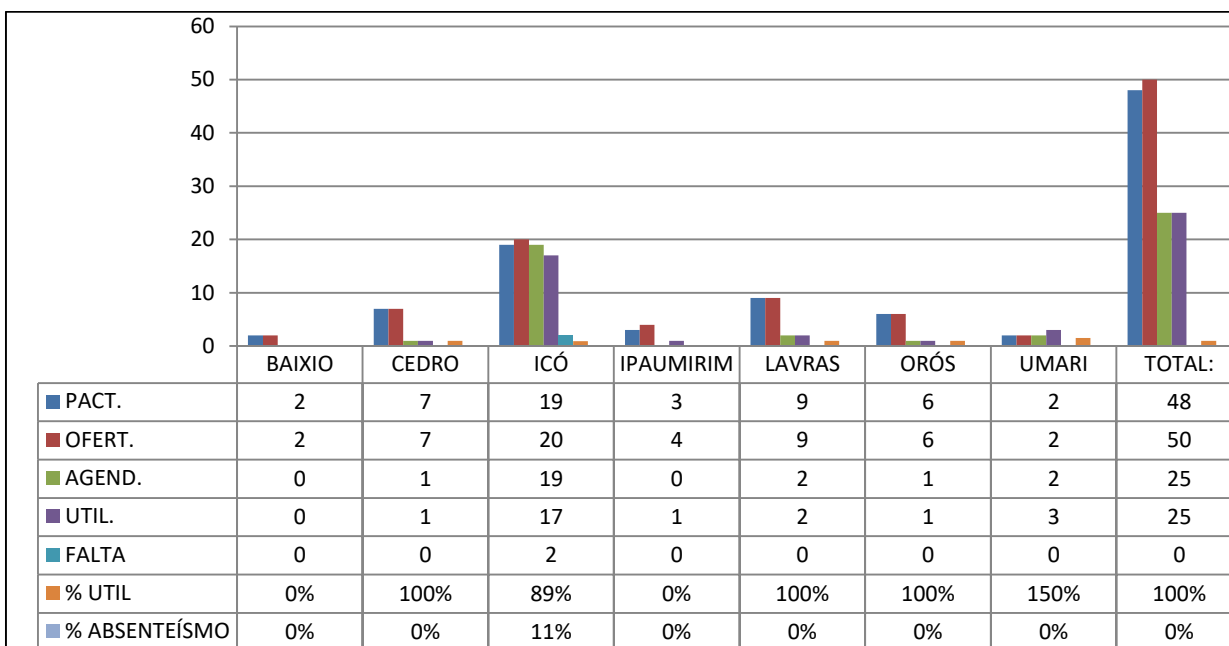
## SERVIÇOS OFERECIDOS

- RAIO-X
- REALIZAÇÃO DE BIOPSIA
- APARELHOS ORTOPEDICOS BUCAIS
- LABORATORIO DE PROTESE
- ANALISE CEFALOMETRICA

## QUANTIDADE DE CONSULTAS PACTUADAS, OFERTADAS, AGENDADAS E UTILIZADAS POR ESPECIALIDADE DE CADA MUNICÍPIO DO MÊS DE FEVEREIRO DE 2025

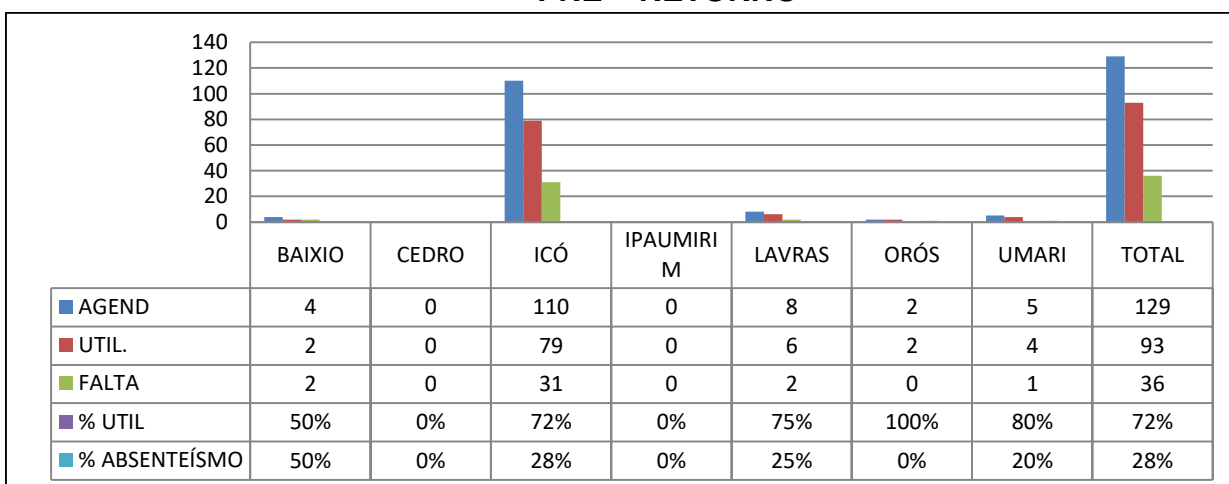
### 1. Número e percentual de consultas de 1ª(primeira vez) e retorno, pactuadas, ofertadas, agendadas e confirmadas, na especialidade de PNE, CEO-Regional Icó, fevereiro 2025:

#### PNE – 1ª VEZ



FONTE: Relatório Gerencial CEO/FASTMEDIC  
\*ano de 2025

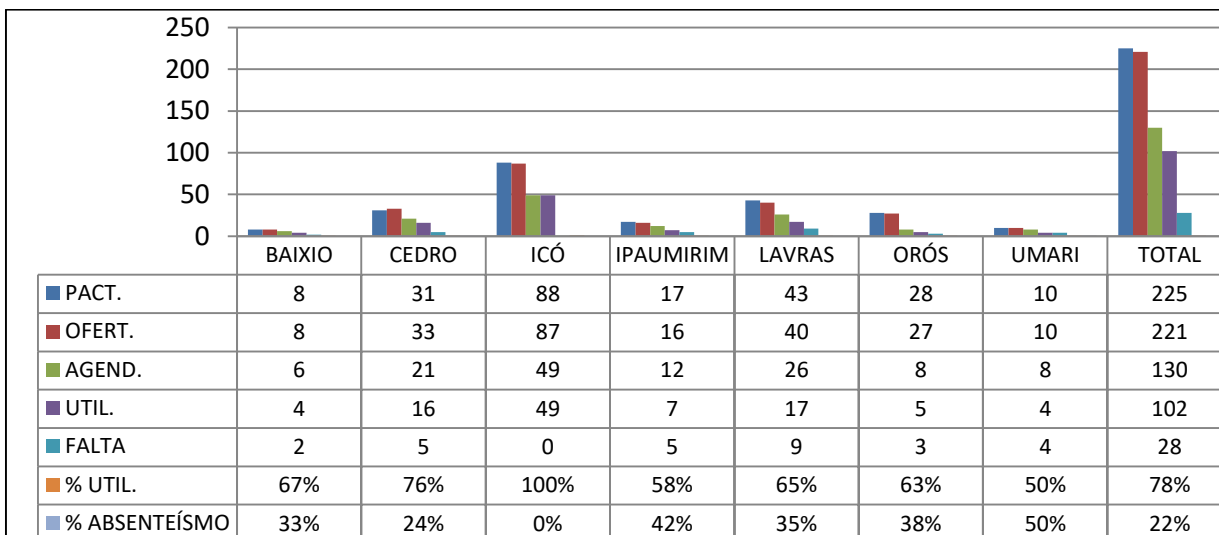
#### PNE – RETORNO



FONTE: Relatório Gerencial CEO/SIGES  
\*ano de 2025

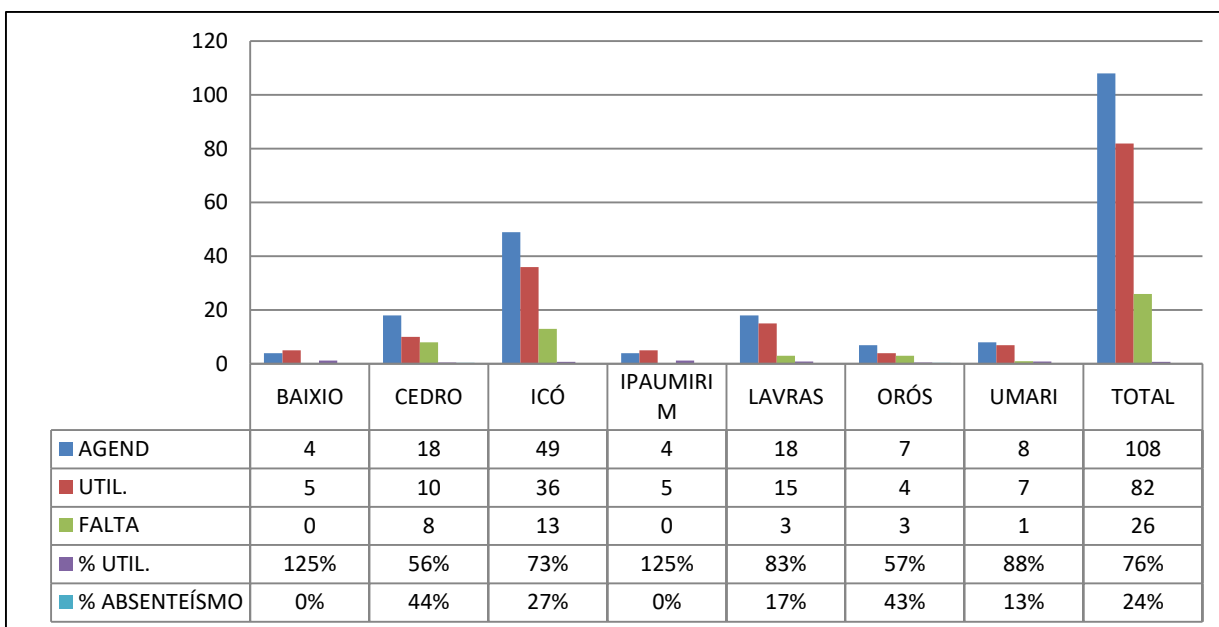
**2. Número e percentual de consultas de 1ª(primeira vez) e retorno, pactuadas, ofertadas, agendadas e confirmadas, de cada município, na especialidade de Endodontia, CEO-Regional Icó, fevereiro 2025:**

**ENDODONTIA – 1ª VEZ**



FONTE: Relatório Gerencial CEO/FASTMEDIC  
\*ano de 2025

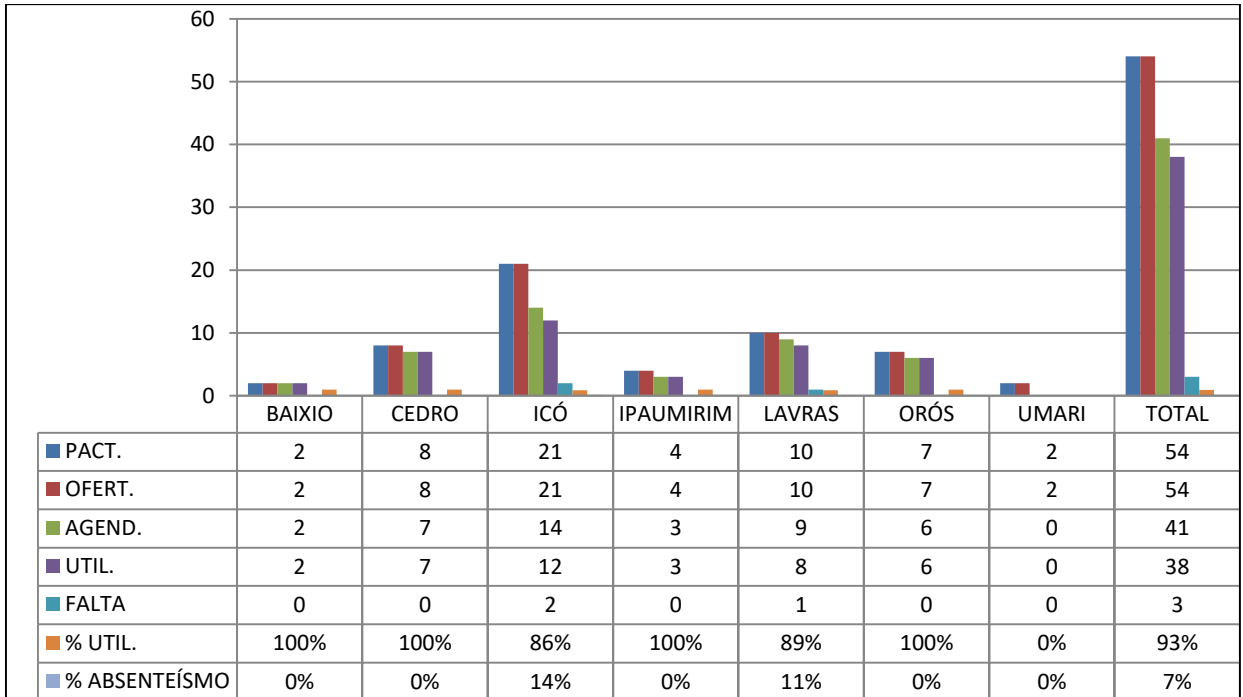
**ENDODONTIA – RETORNO**



FONTE: Relatório Gerencial CEO/SIGES  
\*ano de 2025

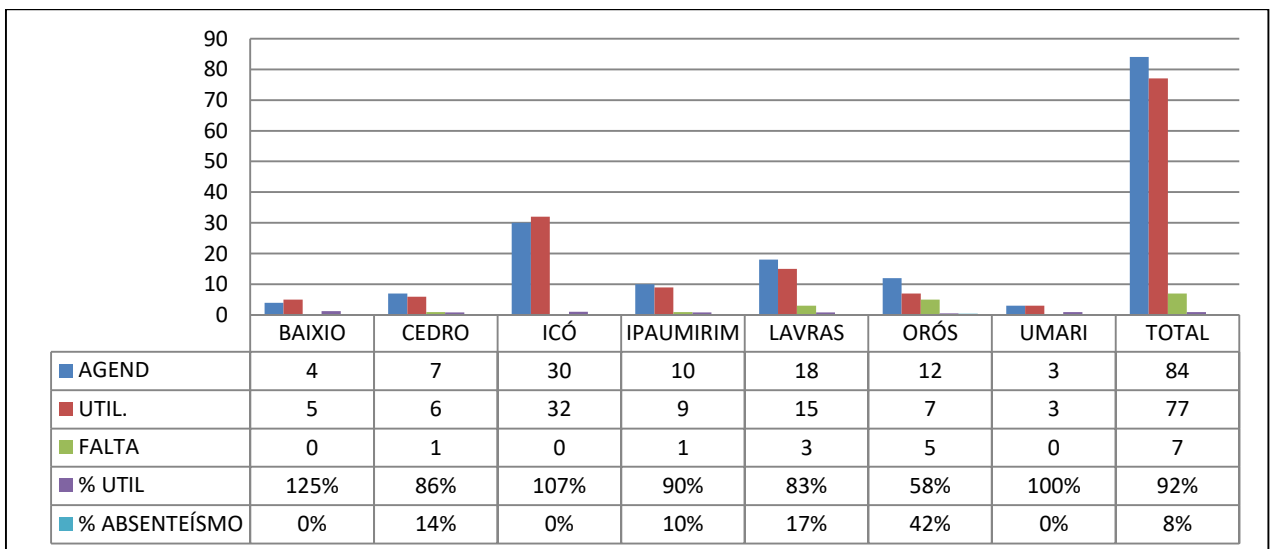
**3. Número e percentual de consultas de 1ª(primeira vez) e retorno, pactuadas, ofertadas, agendadas e confirmadas, de cada município, na especialidade de Prótese, CEO-Regional Icó, fevereiro 2025:**

**PRÓTESE – 1ª VEZ**



FONTE: Relatório Gerencial do CEO/FASTMEDIC  
\*ano de 2025

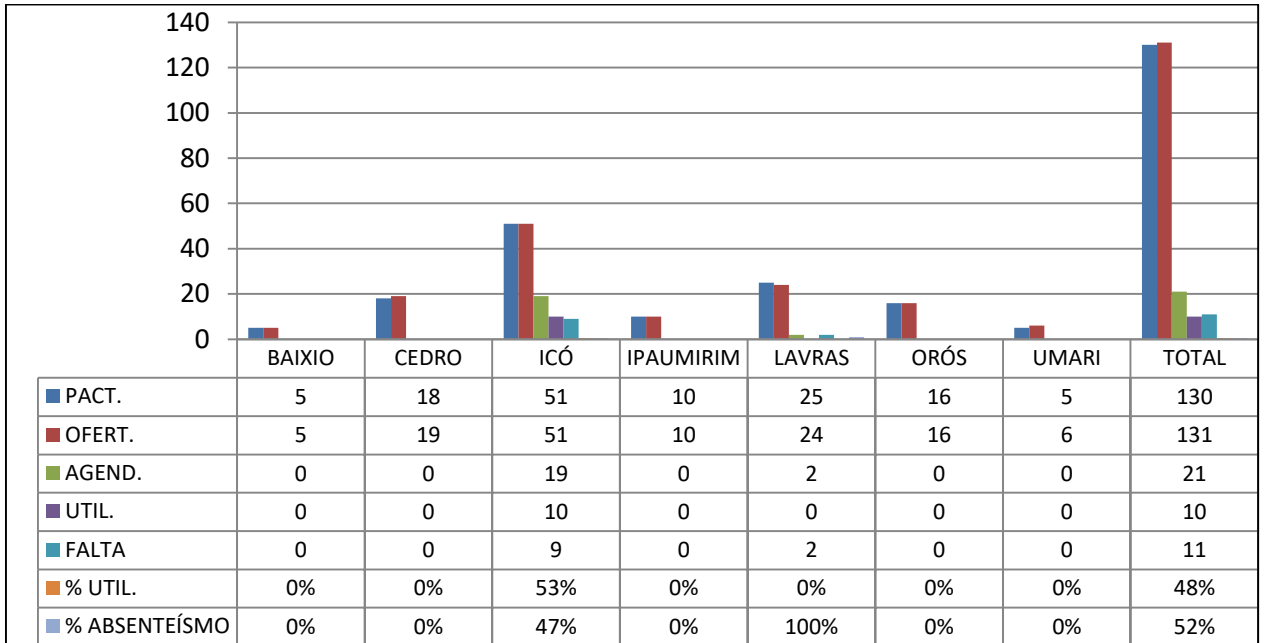
**PRÓTESE – RETORNO**



FONTE: Relatório Gerencial CEO/SIGES  
\*ano de 2025

**4. Número e percentual de consultas de 1ª(primeira vez) e retorno, pactuadas, ofertadas, agendadas e confirmadas, de cada município, na especialidade de Periodontia, CEO-Regional Icó, fevereiro 2025:**

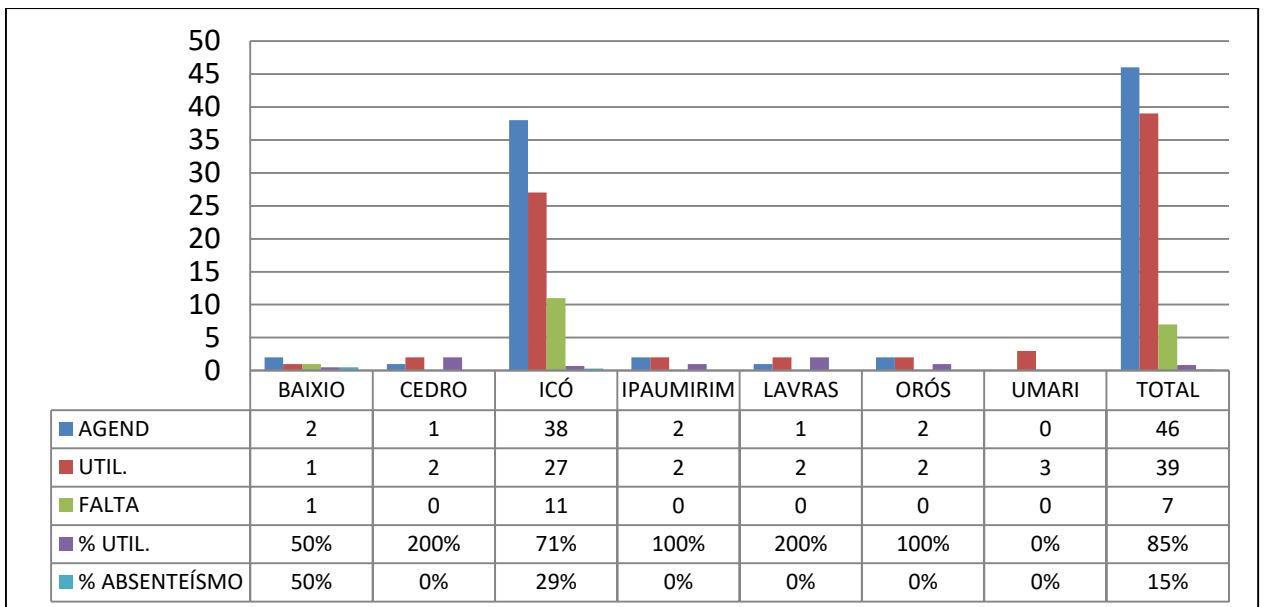
**PERIODONTIA – 1ª VEZ**



FONTE: Relatório Gerencial do CEO/FASTMEDIC

\*ano de 2025

**PERIODONTIA – RETORNO**

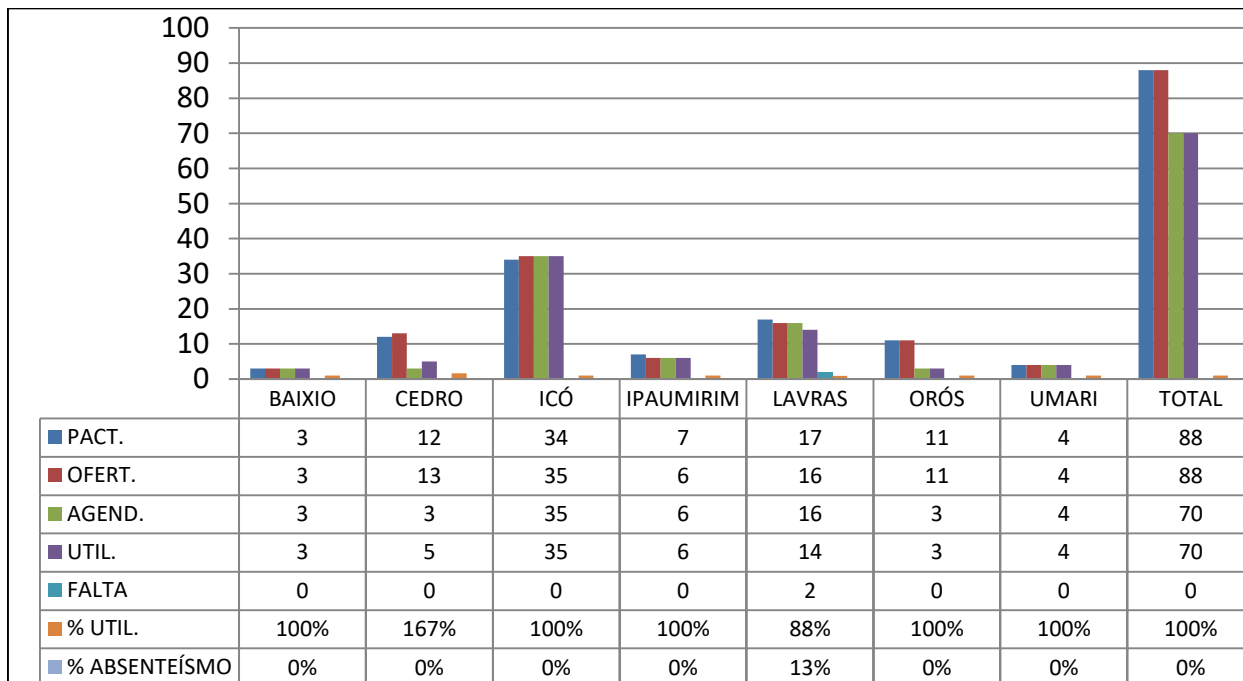


FONTE: Relatório Gerencial CEO/SIGES

\*ano de 2025

**5. Número e percentual de consultas de 1ª(primeira vez) e retorno, pactuadas, ofertadas, agendadas e confirmadas, de cada município, na especialidade de Cirurgia, CEO-Regional Icó, fevereiro 2025:**

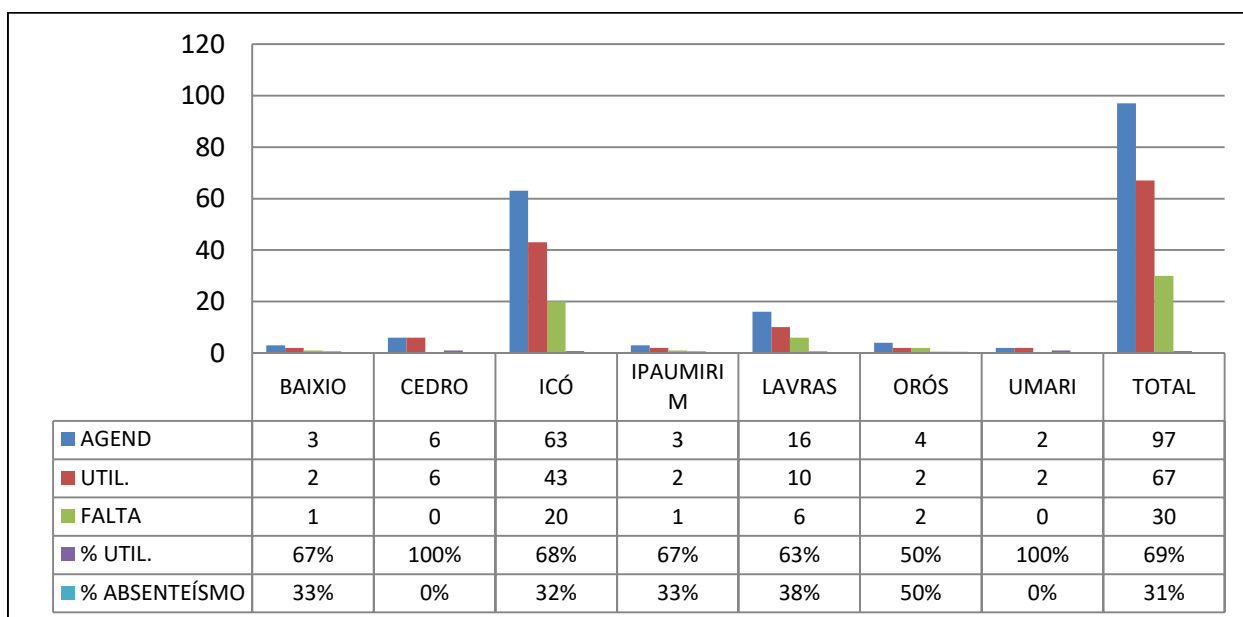
**CIRURGIA – 1ª VEZ**



FONTE: Relatório Gerencial do CEO/FASTMEDIC

\*ano de 2025

**CIRURGIA – RETORNO**

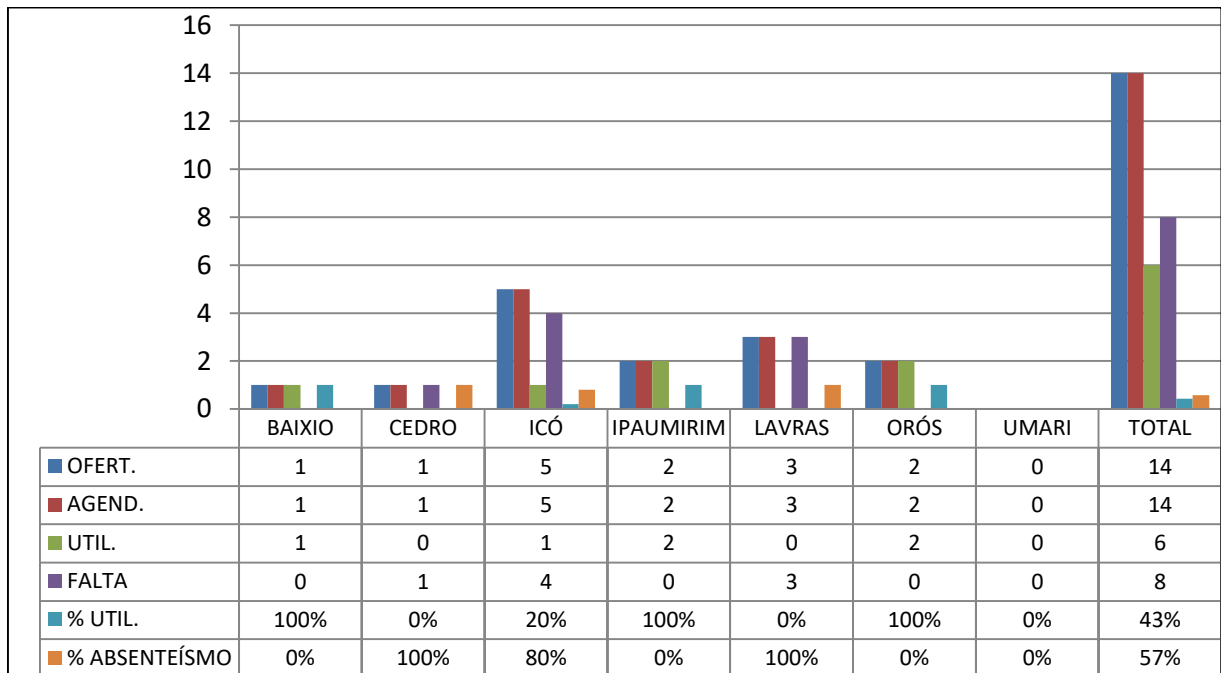


FONTE: Relatório Gerencial CEO/SIGES

\*ano de 2025

**6. Número e percentual de consultas de 1ª(primeira vez) e retorno, pactuadas, ofertadas, agendadas e confirmadas, de cada município, na especialidade de Ortodontia, CEO-Regional Icó, fevereiro 2025:**

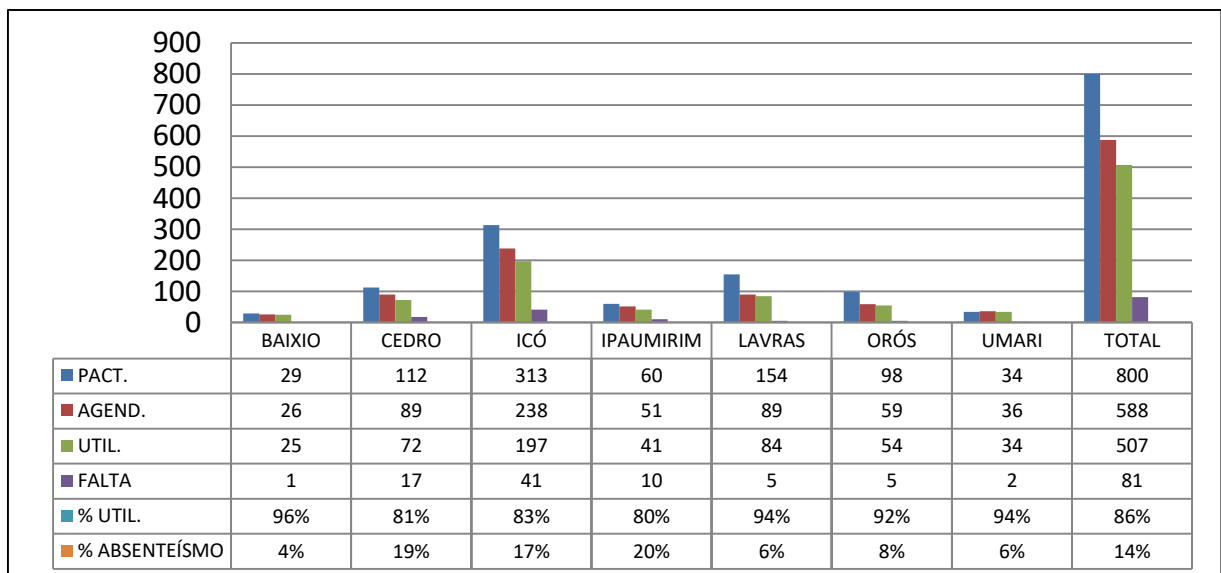
**ORTODONTIA – 1ª VEZ**



FONTE: Relatório Gerencial do CEO/SIGES

\*ano de 2025

**ORTODONTIA – RETORNO**

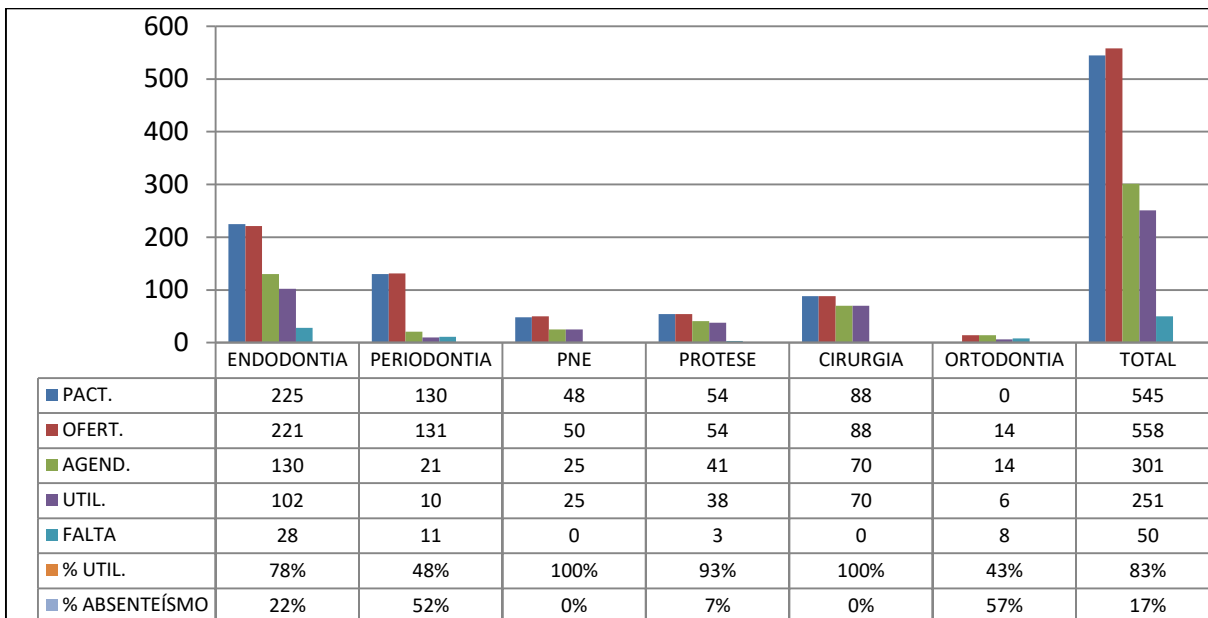


FONTE: Relatório Gerencial CEO/SIGES

\*ano de 2025

**7. Número e percentual de consultas de 1ª(primeira vez) e retorno, de todos os municípios por especialidade:**

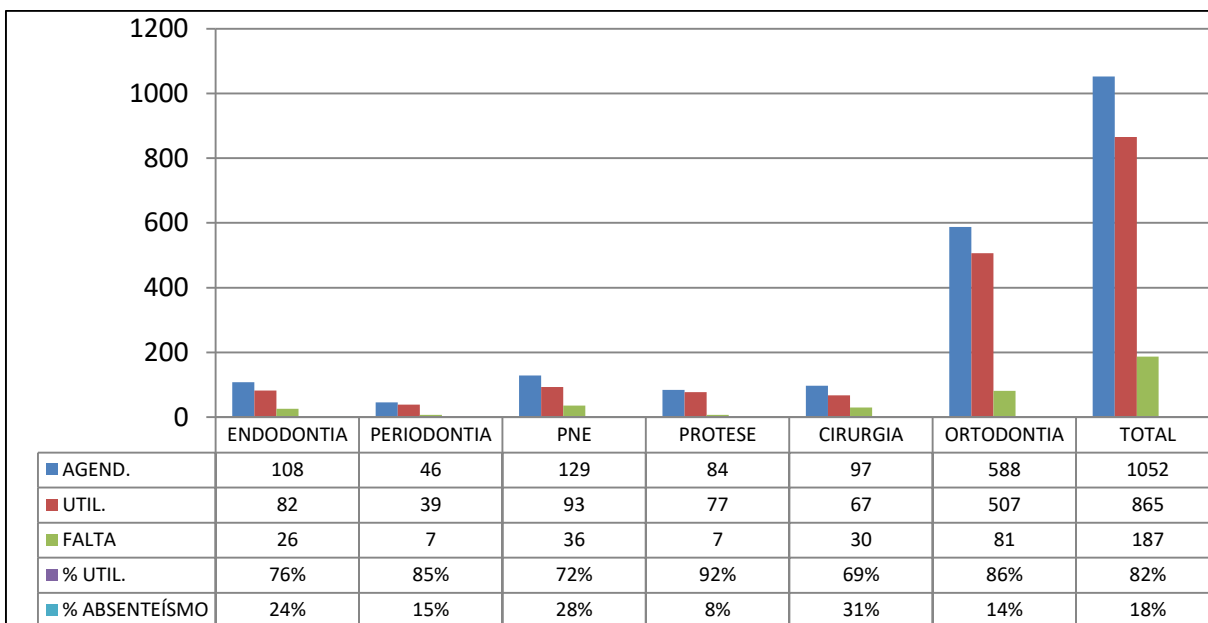
**PRIMEIRA VEZ**



FONTE: Relatório Gerencial CEO/FASTMEDIC

\*ano de 2025

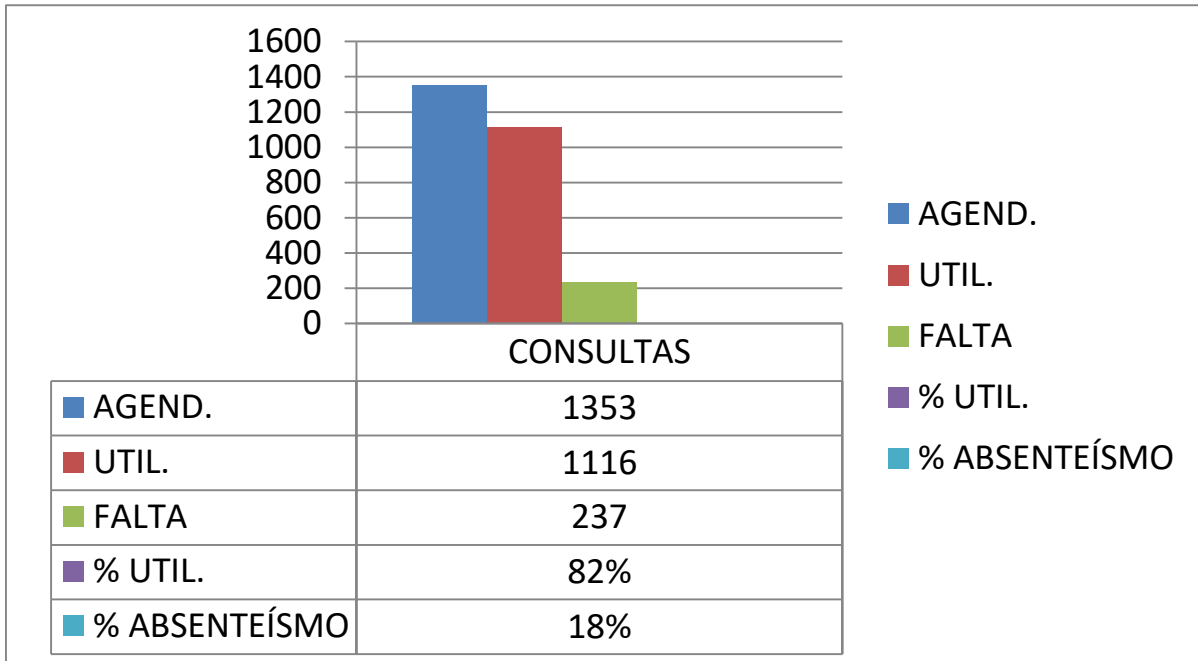
**RETORNO**



FONTE: Relatório Gerencial CEO/SIGES

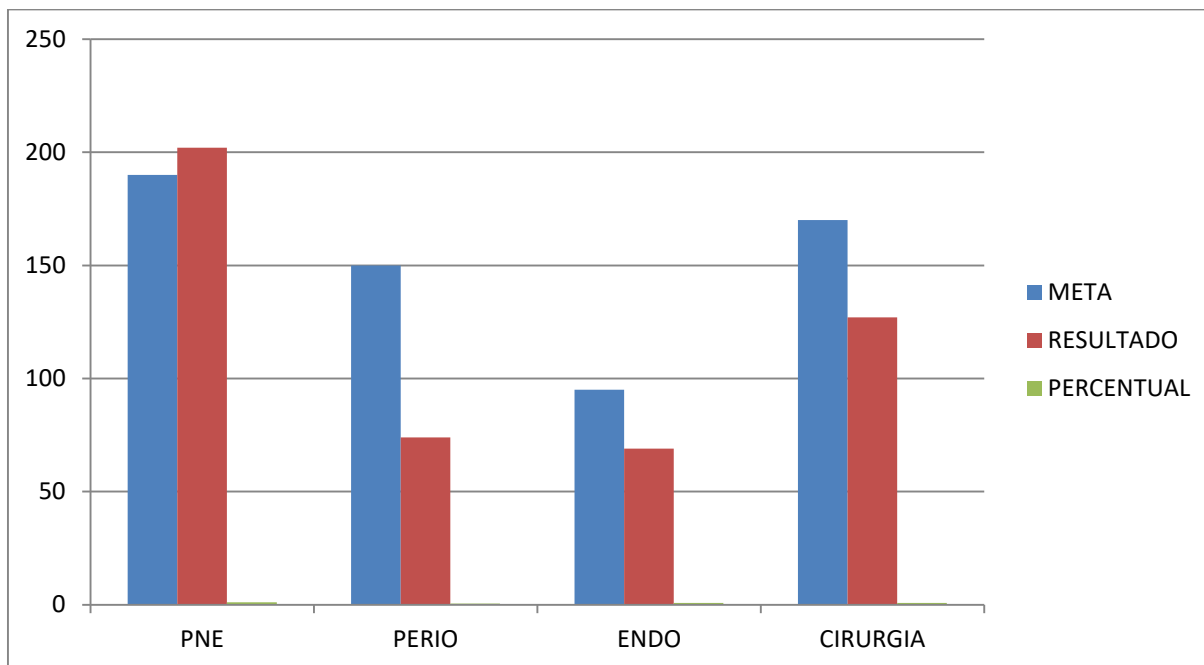
\*ano de 2025

**8. Número e percentual de consultas de todas as especialidades (primeira vez e retornos), ofertadas e confirmadas de todos os municípios:**



FONTE: Relatório Gerencial CEO/FASTMEDIC/SIGES  
\*ano de 2025

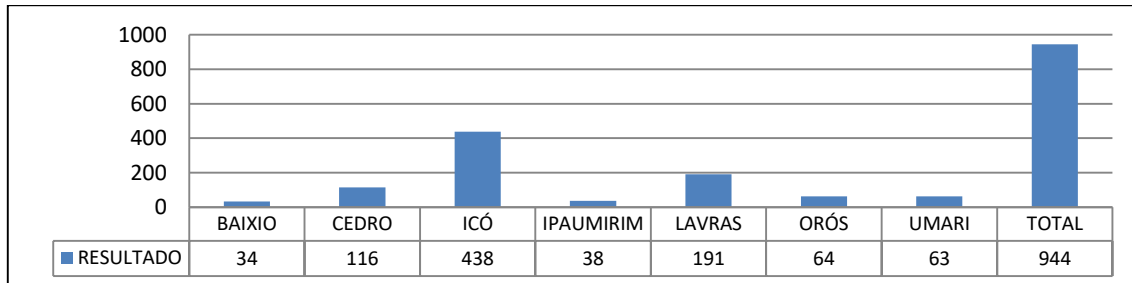
## INDICADORES DE DESEMPENHO DA PORTARIA 3823, DE 22 DE DEZEMBRO DE 2021



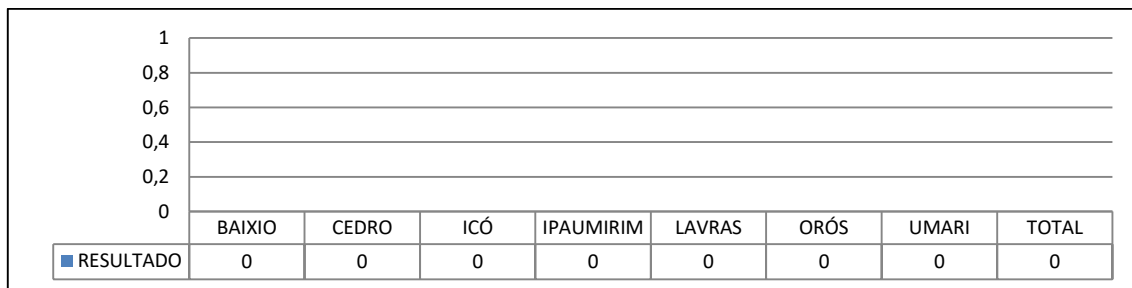
| INDICADORES DE DESEMPENHO DA<br>PORTARIA 3823, DE 22 DE DEZEMBRO DE 2021 | META | RESULTADO | % ALCANCE |
|--|------|-----------|-----------|
| Procedimentos básicos em PNE   | 190  | 202       | 106%      |
| Procedimentos de periodontia   | 150  | 74        | 49%       |
| Procedimentos de endodontia  | 95   | 69        | 73%       |
| Procedimentos de cirurgia oral   | 170  | 127       | 75%       |

**OBS.: No mês em questão houveram feriados e férias de uma das especialistas em periodontia.**

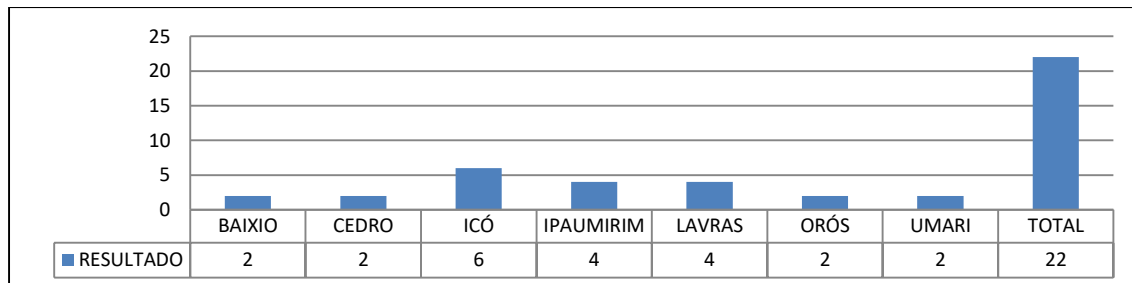
### QUANTIDADE DE ATENDIMENTOS DE RAIO-X REALIZADOS POR MUNICÍPIO



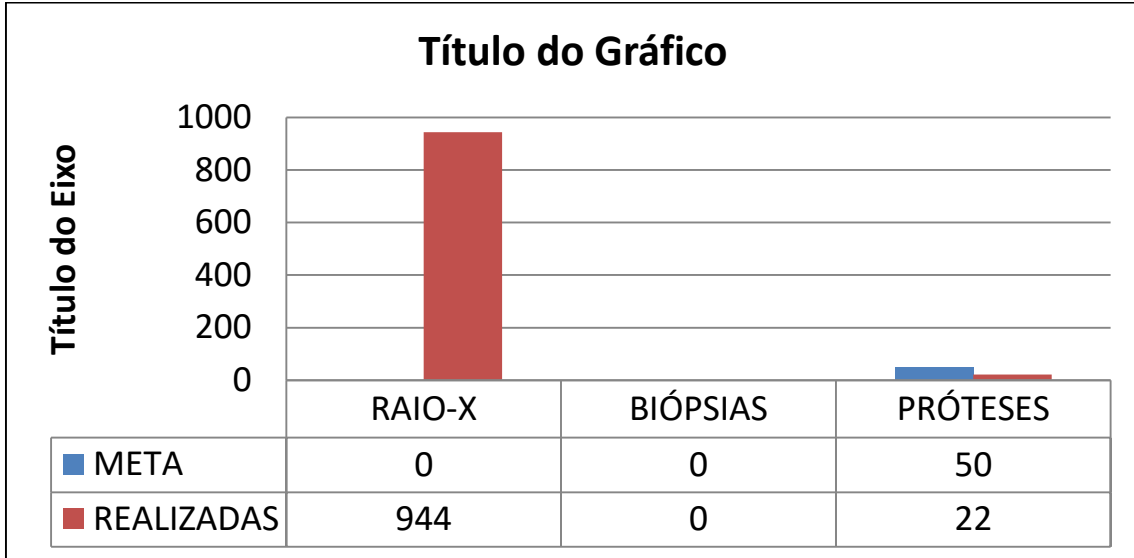
### QUANTIDADE DE BIÓPSIAS REALIZADAS POR MUNICÍPIO



### QUANTIDADE DE PRÓTESES REALIZADAS POR MUNICÍPIO



## SERVIÇOS DE APOIO TÉCNICO



## CONSIDERAÇÕES FINAIS

O CEO – Regional Eduardo Peixoto de Medeiros, atualmente está com seis clínicas especializadas, exames de apoio de diagnóstico (Raio x) e biopsias. No período de março de 2025, foram realizados **1.116** atendimentos em consultas especializadas, sendo **118** consultas de PNE, **184** consultas de Endodontia, **115** consultas de Prótese, **49** consultas de Periodontia, **513** consultas de Ortodontia, **137** consultas de Cirurgia. Também foram realizados **944** raio-x odontológicos, **3301** procedimentos odontológicos e **22** próteses instaladas.